



КОМИТЕТ ПО ОХРАНЕ ОБЪЕКТОВ КУЛЬТУРНОГО НАСЛЕДИЯ КЕМЕРОВСКОЙ ОБЛАСТИ

П Р И К А З

«28» августа 2017 г.

№ 136

Об утверждении границ защитной зоны объекта культурного наследия регионального значения «Петропавловская церковь» и особого режима использования земель в границах территории данной зоны

В соответствии со статьями 9.2, 20.2, 33, 34.1 Федерального закона от 25.06.2002 № 73-ФЗ «Об объектах культурного наследия (памятниках истории и культуры) народов Российской Федерации», статьями 10, 32 Федерального закона от 13.07.2015 № 218-ФЗ «О государственной регистрации недвижимости», пунктом 1 статьи 4 Закона Кемеровской области от 29.12.2015 № 140-ОЗ «Об объектах культурного наследия (памятниках истории и культуры)» п р и к а з ы в а ю

1. Утвердить границы защитной зоны объекта культурного наследия регионального значения «Петропавловская церковь», расположенного по адресу: Кемеровская область, г. Киселевск, ул. Чкалова, д. 27, согласно приложению № 1 к настоящему приказу.

2. Утвердить особый режим использования земель в границах территории данной зоны согласно приложению № 2 к настоящему приказу.

3. Направить копию настоящего приказа:

3.1. В филиал ФГБУ «Федеральная кадастровая палата Федеральной службы государственной регистрации, кадастра и картографии» по Кемеровской области (А.Ю. Занкин) для внесения сведений о границах защитной зоны объекта культурного наследия Единый государственный реестр недвижимости;

3.2. В администрацию Киселевского городского округа (С.С. Лаврентьев) для размещения сведений о границах защитной зоны объекта культурного наследия в федеральной государственной информационной системе территориального планирования; в муниципальной информационной системе обеспечения градостроительной деятельности, для отображения сведений о границах защитной зоны объекта культурного наследия в документах территориального планирования, правилах землепользования и застройки,

документации по планировке территории.

4. Контроль за исполнением приказа возложить на главного специалиста комитета по охране объектов культурного наследия Кемеровской области Е.В. Попельнюк.

И.о. председателя комитета по охране
объектов культурного наследия
Кемеровской области



П.Г. Соколов

Согласовано:
главный специалист



Е.В. Попельнюк

Приложение № 1
к приказу комитета по охране
объектов культурного наследия
Кемеровской области
от 28 августа 2017 г. № 136

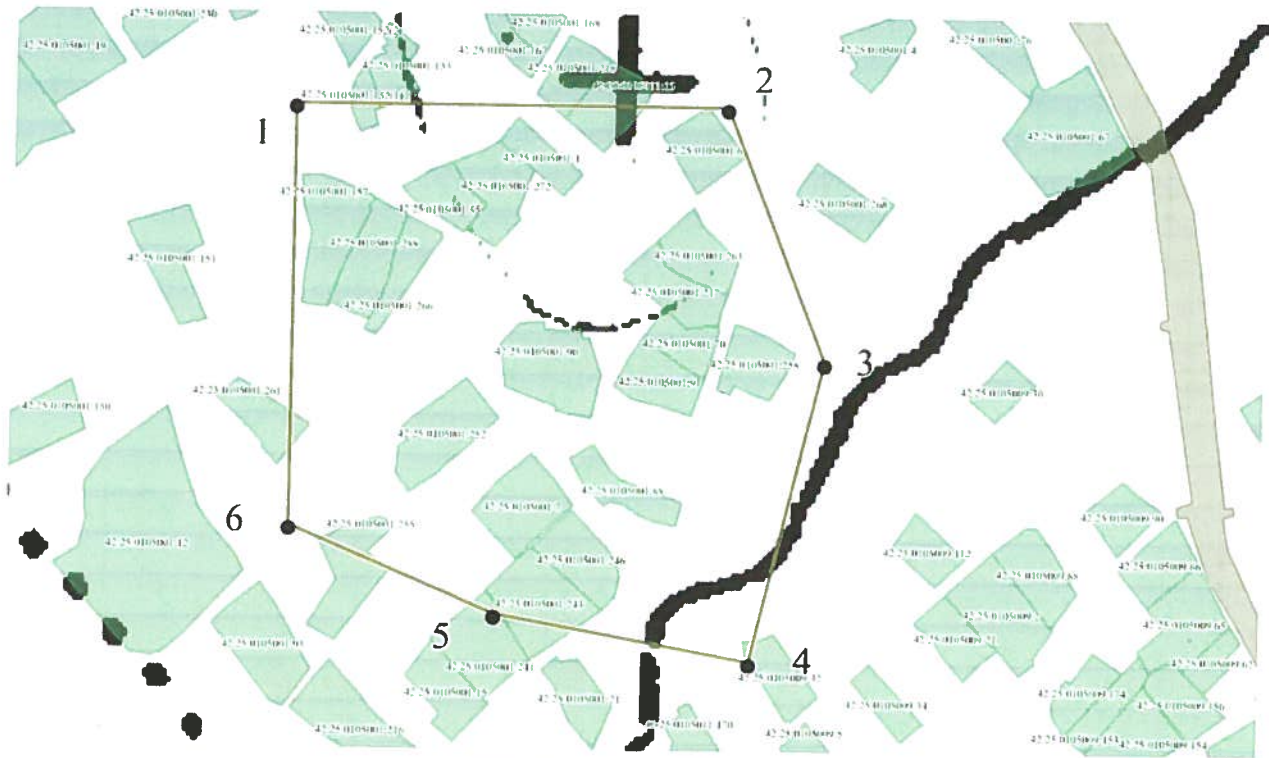
Границы защитной зоны объекта культурного наследия регионального значения «Петропавловская церковь» (Кемеровская область, г. Киселевск, ул. Чкалова, д. 27)

Граница защитной зоны объекта культурного наследия проходит по линии, закрепленной на местности 6 точками.

За исходную принимается точка 1.

- от точки 1 до точки 2, 204,5 метра на восток под дирекционным углом $88^{\circ}47'32''$;
- от точки 2 до точки 3, 130,01 метра на юго-восток под дирекционным углом $157^{\circ}12'49''$;
- от точки 3 до точки 4, 146,59 метра на юго-запад под дирекционным углом $191^{\circ}53'57''$;
- от точки 4 до точки 5, 123,48 метра на северо-запад под дирекционным углом $278^{\circ}51'45''$;
- от точки 5 до точки 6, 105,97 метра на северо-запад под дирекционным углом $291^{\circ}46'28''$;
- от точки 6 до точки 1, 200,71 метра на север под дирекционным углом $358^{\circ}48'30''$.

Графическое изображение (рисунок) границ защитной зоны объекта культурного наследия регионального значения «Петропавловская церковь» (Кемеровская область, г. Киселевск, ул. Чкалова, д. 27)



Масштаб 1:1500

Координаты характерных (поворотных) точек границ защитной зоны объекта культурного наследия регионального значения «Петропавловская церковь» (Кемеровская область, г. Киселевск, ул. Чкалова, д. 27)

№ тчк	Дир УГ (г.м.с)	Длина (м)	Система координат WGS-84		Система координат МСК-42	
			Широта	Долгота	X (м)	Y(м)
1			54°02'18.38	86°39'15.75	477984.50	1377839.95
	88°.47'32"	204.50				
2			54°02'18.41	86°39'26.99	477988.82	1378044.41
	157°.12'49"	130.01				
3			54°02'14.51	86°39'29.64	477868.95	1378094.76
	191°.53'57"	146.59				
4			54°02'09.89	86°39'27.85	477725.51	1378064.54
	278°.51'45"	123.48				
5			54°02'10.57	86°39'21.17	477744.53	1377942.53
	291°.46'28"	105.97				
6			54°02'11.89	86°39'15.80	477783.84	1377844.12
	358°.48'30"	200.71				
1			54°02'18.38	86°39'15.75	477984.50	1377839.95
Площадь (кв.м.)=			55838.32			

Приложение № 2
к приказу комитета по охране
объектов культурного наследия
Кемеровской области
от 28 августа 2017 г. № 136

Особый режим

особый режим использования земель в границах защитной зоны объекта культурного наследия регионального значения «Петропавловская церковь» (Кемеровская область, г. Киселевск, ул. Чкалова, д. 27)

Особый режим использования земель в границах защитной зоны объекта культурного наследия регионального значения «Петропавловская церковь» (Кемеровская область, г. Киселевск, ул. Чкалова, д. 27) в пределах координат характерных (поворотных) точек границ защитной зоны объекта культурного наследия.

Запрещаются: строительство объектов капитального строительства и их реконструкция, связанная с изменением их параметров (высоты, количества этажей, площади), за исключением строительства и реконструкции линейных объектов.