



**КОМИТЕТ ПО ОХРАНЕ ОБЪЕКТОВ КУЛЬТУРНОГО НАСЛЕДИЯ
КЕМЕРОВСКОЙ ОБЛАСТИ**

П Р И К А З

«19» сентября 2017 г.

№ 156

**Об утверждении границ защитной зоны объекта культурного наследия
регионального значения «Драматический театр» и особого режима
использования земель в границах территории данной зоны**

В соответствии со статьями 9.2, 20.2, 33, 34.1 Федерального закона от 25.06.2002 № 73-ФЗ «Об объектах культурного наследия (памятниках истории и культуры) народов Российской Федерации», статьями 10, 32 Федерального закона от 13.07.2015 № 218-ФЗ «О государственной регистрации недвижимости», пунктом 1 статьи 4 Закона Кемеровской области от 29.12.2015 № 140-ОЗ «Об объектах культурного наследия (памятниках истории и культуры)» п р и к а з ы в а ю

1. Утвердить границы защитной зоны объекта культурного наследия регионального значения «Драматический театр», расположенного по адресу: Кемеровская область, г. Прокопьевск, пр-т Шахтеров, д. 35, согласно приложению № 1 к настоящему приказу.

2. Утвердить особый режим использования земель в границах территории данной зоны согласно приложению № 2 к настоящему приказу.

3. Направить копию настоящего приказа:

3.1. В филиал ФГБУ «Федеральная кадастровая палата Федеральной службы государственной регистрации, кадастра и картографии» по Кемеровской области (А.Ю. Занкин) для внесения сведений о границах защитной зоны объекта культурного наследия Единый государственный реестр недвижимости;

3.2. В администрацию Прокопьевского городского округа (А.Б. Мамаев) для размещения сведений о границах защитной зоны объекта культурного наследия в федеральной государственной информационной системе территориального планирования; в муниципальной информационной системе обеспечения градостроительной деятельности, для отображения сведений о границах защитной зоны объекта культурного наследия в документах территориального планирования, правилах землепользования и застройки,

документации по планировке территории.

4. Контроль за исполнением приказа возложить на консультанта комитета по охране объектов культурного наследия Кемеровской области П.Г. Соколова.

Председатель комитета по охране
объектов культурного наследия
Кемеровской области



Ю.Ю. Гизей

Приказ подготовил:
консультант комитета



П.Г. Соколов

Приложение № 1
к приказу комитета по охране
объектов культурного наследия
Кемеровской области
от 19 сентября 2017 г. № 156

Границы защитной зоны объекта культурного наследия регионального значения «Драматический театр» (Кемеровская область, г. Прокопьевск, пр-т Шахтеров, д. 35)

Граница защитной зоны объекта культурного наследия проходит по линии, закрепленной на местности 8 точками.

За исходную принимается точка 1.

- от точки 1 до точки 2, 278,10 метра на юго-восток под дирекционным углом $156^{\circ}52'08.54''$;

- от точки 2 до точки 3, 229,00 метра на юго-запад под дирекционным углом $246^{\circ}05'31.66''$;

- от точки 3 до точки 4, 15,89 метра на северо-запад под дирекционным углом $335^{\circ}08'39.41''$;

- от точки 4 до точки 5, 87,59 метра на юго-запад под дирекционным углом $247^{\circ}07'02.94''$;

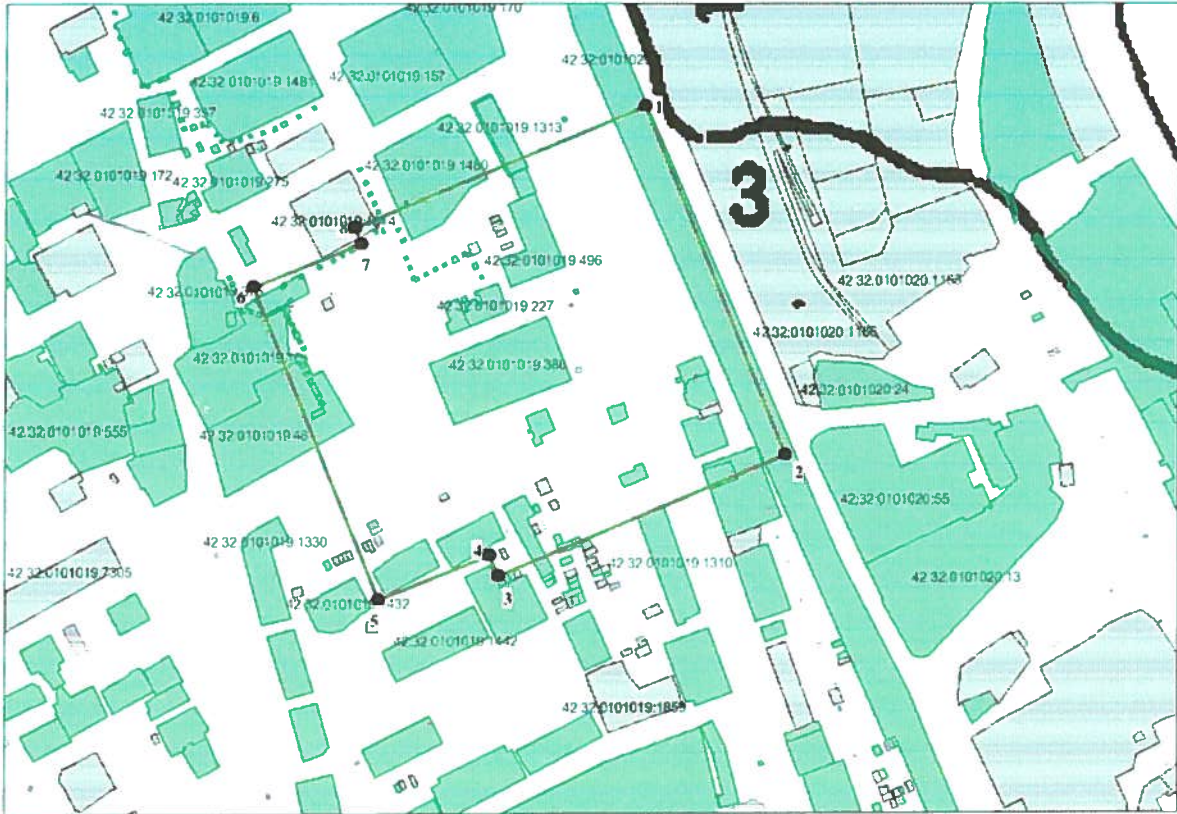
- от точки 5 до точки 6, 248,81 метра на северо-запад под дирекционным углом $336^{\circ}57'07.16''$;

- от точки 6 до точки 7, 85,01 метра на северо-восток под дирекционным углом $66^{\circ}47'52.33''$;

- от точки 7 до точки 8, 12,92 метра на северо-запад под дирекционным углом $337^{\circ}05'12.30''$;

- от точки 8 до точки 1, 231,66 метра на северо-восток под дирекционным углом $66^{\circ}05'57.43''$.

Графическое изображение (рисунок) границ защитной зоны объекта культурного наследия регионального значения «Драматический театр» (Кемеровская область, г. Прокопьевск, пр-т Шахтеров, д. 35)



Масштаб 1:3000

**Координаты характерных (поворотных) точек границ защитной зоны
объекта культурного наследия регионального значения «Драматический
театр» (Кемеровская область, г. Прокопьевск, пр-т Шахтеров, д. 35)**

№ тчк	Дир. угол (г. м. с)	Длина (м)	Система координат WGS-84		Система координат MSK-42	
			Широта	Долгота	X (м)	Y (м)
1			53°53'09.72"	86°45'03.11"	461132.62	1384468.30
	156°52'08.54"	278,10				
2			53°53'01.38"	86°45'08.83"	460876.87	1384577.55
	246°05'31.66"	229,00				
3			53°52'58.50"	86°44'57.28"	460784.06	1384368.19
	335°08'39.41"	15,89				
4			53°52'58.97"	86°44'56.93"	460798.48	1384361.51
	247°07'02.94"	87,59				
5			53°52'57.92"	86°44'52.48"	460764.42	1384280.81
	336°57'07.16"	248,81				
6			53°53'05.38"	86°44'47.38"	460993.37	1384183.40
	66°47'52.33"	85,01				
7			53°53'06.42"	86°44'51.69"	461026.86	1384261.53
	337°05'12.30"	12,92				
8			53°53'06.80"	86°44'51.42"	461038.76	1384256.50
	66°05'57.43"	231,66				
1			53°53'09.72"	86°45'03.11"	461132.62	1384468.30
Площадь (кв. м)=				85613,81		

Приложение № 2
к приказу комитета по охране
объектов культурного наследия
Кемеровской области
от 19 сентября 2017 г. № 156

Особый режим

особый режим использования земель в границах защитной зоны объекта культурного наследия регионального значения «Драматический театр» (Кемеровская область, г. Прокопьевск, пр-т Шахтеров, д. 35)

Особый режим использования земель в границах защитной зоны объекта культурного наследия регионального значения «Драматический театр» (Кемеровская область, г. Прокопьевск, пр-т Шахтеров, д. 35) в пределах координат характерных (поворотных) точек границ защитной зоны объекта культурного наследия.

Запрещаются: строительство объектов капитального строительства и их реконструкция, связанная с изменением их параметров (высоты, количества этажей, площади), за исключением строительства и реконструкции линейных объектов.