



## КОЛЛЕГИЯ

### АДМИНИСТРАЦИИ КЕМЕРОВСКОЙ ОБЛАСТИ

#### ПОСТАНОВЛЕНИЕ

от « 12 » апреля 2013 г. № 157  
г. Кемерово

#### **Об утверждении границ зон охраны объектов культурного наследия федерального значения, расположенных на территории г. Кемерово, режимов использования земель и градостроительных регламентов в границах данных зон**

В целях обеспечения сохранности объектов культурного наследия федерального значения, расположенных на территории Кемеровской области, в соответствии со статьей 34 Федерального закона от 25.06.2002 № 73-ФЗ «Об объектах культурного наследия (памятниках истории и культуры) народов Российской Федерации», статьей 4 Закона Кемеровской области от 08.02.2006 №29-ОЗ «Об объектах культурного наследия (памятниках истории и культуры) в Кемеровской области», постановлением Правительства Российской Федерации от 26.04.2008 № 315 «Об утверждении Положения о зонах охраны объектов культурного наследия (памятниках истории и культуры) народов Российской Федерации», на основании научно-проектной документации «Проект зон охраны объектов культурного наследия г. Кемерово», разработанной ОАО «Сибирский институт «Сибспецпроектреставрация», заключения государственной историко-культурной экспертизы и по согласованию с Министерством культуры Российской Федерации Коллегия Администрации Кемеровской области п о с т а н о в л я е т:

1. Утвердить границы зон охраны объектов культурного наследия федерального значения, расположенных на территории г. Кемерово.

2. Утвердить режимы использования земель и градостроительные регламенты в границах зон охраны объектов культурного наследия федерального значения, расположенных на территории г. Кемерово.

3. Департаменту культуры и национальной политики Кемеровской области (Л.Т. Зауэрвайн):

3.1. Обеспечить контроль за соблюдением границ зон охраны объектов культурного наследия федерального значения, режимов использования земель и градостроительных регламентов в границах зон охраны объектов культурного наследия федерального значения, расположенных на территории г. Кемерово, утвержденных настоящим постановлением.

3.2. Обратиться в ФГБУ «Федеральная кадастровая палата Федеральной службы государственной регистрации, кадастра и картографии» по Кемеровской области (А.В. Шутеев) для внесения сведений о границах зон охраны с особым использованием в государственный кадастр недвижимости.

3.3. В течение семи дней со дня вступления в силу настоящего постановления направить копию настоящего постановления главе муниципального образования «Город Кемерово» В.К. Ермакову.

4. Рекомендовать главе муниципального образования «Город Кемерово» В.К. Ермакову:

4.1. При осуществлении градостроительной и иной хозяйственной деятельности обеспечивать соблюдение границ зон охраны объектов культурного наследия федерального значения, режимов использования земель и градостроительных регламентов в границах зон охраны объектов культурного наследия федерального значения, расположенных на территории г. Кемерово, утвержденных настоящим постановлением.

4.2. Разместить информацию об утвержденных границах зон охраны объектов культурного наследия федерального значения, режимах использования земель и градостроительных регламентах в границах зон охраны объектов культурного наследия федерального значения, расположенных на территории г. Кемерово, в информационных системах обеспечения градостроительной деятельности.

4.3. Отобразить границы зон охраны объектов культурного наследия, режимы использования земель и градостроительные регламенты в границах зон охраны объектов культурного наследия федерального значения, расположенных на территории г. Кемерово, в документах территориального планирования, правилах землепользования и застройки, документации по планировке территории, внося, в случае необходимости, изменения в указанные документы в установленном порядке.

5. Настоящее постановление подлежит опубликованию на сайте «Электронный бюллетень Коллегии Администрации Кемеровской области».

6. Контроль за исполнением постановления возложить на заместителя Губернатора Кемеровской области (по вопросам образования, культуры и спорта) Е.А. Пахомову.

Губернатор  
Кемеровской области

А.М. Тулеев

УТВЕРЖДЕНЫ  
постановлением Коллегии  
Администрации Кемеровской области  
от 12 апреля 2013 г. № 157

**Границы зон охраны объектов культурного наследия федерального значения, расположенных на территории г. Кемерово**

Для объектов культурного наследия федерального значения, расположенных на территории г. Кемерово устанавливаются следующие зоны охраны: охранные зоны (ОЗ), зоны регулирования застройки и хозяйственной деятельности (ЗРЗ), зона охраняемого природного ландшафта (ЗОЛ).

Охранные зоны состоят из: охранный зоны 1 (далее ОЗ 1), включающей участки ОЗ 1-1; ОЗ 1-5; ОЗ 1-6; охранный зоны 3 (далее ОЗ 3), включающей участок ОЗ 3-1.

ОЗ 1 устанавливается как на территории, окружающей отдельные объекты культурного наследия, нуждающиеся в организации зон беспрепятственного зрительного восприятия их объемно-пространственной композиции, так и на территории, на которой расположены группы объектов культурного наследия в непосредственной близости друг от друга, формирующие объемно-пространственную структуру площадей (ОЗ 1-7, ОЗ 1-25, ОЗ 1-40), составляющих один комплекс или ансамбль, включающий историческую застройку и планировку (ОЗ 1-11, ОЗ 1-26÷30, ОЗ 1-34, ОЗ 1-39).

ОЗ 1-1 распространяется на территорию, непосредственно примыкающую к территории объекта культурного наследия федерального значения «Обелиск в честь открытия Михайлой Волковым в 1721 году месторождений кузнецкого угля» (Красная Горка, территория музея «Красная Горка»); включает территории следующих объектов культурного наследия регионального значения: «Дом управляющего Кемеровским рудником (дом Рутгерса)» (ул. Красная Горка, д. 17); «Скульптурная композиция святой великомученицы Варвары – покровительницы горняцкого труда» (территория музея «Красная Горка»); «Дом жилой для специалистов АИК «Кузбасс» (ул. Красная Горка, д. 19); «Дом жилой для специалистов АИК «Кузбасс» (ул. Красная Горка, д. 21); «Дом жилой для специалистов АИК «Кузбасс» (ул. Красная Горка, д. 24); «Дом жилой для специалистов АИК «Кузбасс» (ул. Красная Горка, д. 26).

Текстовое описание границы охранный зоны объектов культурного наследия ОЗ 1-1: граница проходит по северной границе участка здания

(ул. Красная Горка, д. 17), далее на юг по восточной границе этого участка, далее по условной линии, продолжающей эту границу на восток до оси ул. Красной Горки, далее по этой улице на юг, затем на восток до ул. 1-й Сосновой, далее на северо-восток по этой улице до пересечения с условной линией, продолжающей восточную границу участка жилого дома (ул. Сосновая, д. 5), далее на север по этой линии, затем по границе участка дома (ул. Сосновая, д. 5) на расстояние 30 м, далее по условной линии на восток 30 м, далее по условной линии на юг 30 м, далее по границе участка здания по ул. Красная Горке, д. 26 до условной линии, продолжающей западную границу участка здания (ул. Красная Горка, д. 28), по границе этого участка на юг, далее по верхней бровке надпойменной террасы до границы между участками зданий по ул. Красная Горке, д. 15 и д. 17, далее по этой границе на север, далее по границе между участками зданий по ул. Красная Горке, д. 16 и д. 17 до исходной точки.

Координаты характерных (поворотных) точек границы охранной зоны объектов культурного наследия ОЗ 1-1 (в системе координат МСК-42)

Обозначение характерных точек границы	Координаты характерных (поворотных) точек, м		Метод определения координат и средняя квадратическая погрешность положения характерной точки (M), м
	X	Y	
1	2	3	4
1	626 434.35	1 338 388.77	картометрический, 0.10
2	626 429.45	1 338 405.96	картометрический, 0.10
3	626 428.30	1 338 410.03	картометрический, 0.10
4	626 424.54	1 338 415.80	картометрический, 0.10
5	626 418.42	1 338 425.76	картометрический, 0.10
6	626 415.11	1 338 429.38	картометрический, 0.10
7	626 412.43	1 338 430.73	картометрический, 0.10
8	626 409.82	1 338 431.69	картометрический, 0.10
9	626 399.15	1 338 432.22	картометрический, 0.10
10	626 387.35	1 338 431.88	картометрический, 0.10
11	626 372.01	1 338 430.72	картометрический, 0.10
12	626 364.59	1 338 428.84	картометрический, 0.10
13	626 361.84	1 338 469.28	картометрический, 0.10
14	626 356.85	1 338 517.48	картометрический, 0.10
15	626 347.80	1 338 557.50	картометрический, 0.10
16	626 398.29	1 338 582.80	картометрический, 0.10
17	626 428.41	1 338 582.13	картометрический, 0.10
18	626 428.93	1 338 611.67	картометрический, 0.10
19	626 394.59	1 338 612.66	картометрический, 0.10

20	626 387.29	1 338 622.44	картометрический, 0.10
21	626 362.01	1 338 628.42	картометрический, 0.10
22	626 360.45	1 338 621.89	картометрический, 0.10
1	2	3	4
23	626 356.26	1 338 586.88	картометрический, 0.10
24	626 309.09	1 338 598.76	картометрический, 0.10
25	626 305.82	1 338 598.77	картометрический, 0.10
26	626 292.41	1 338 586.46	картометрический, 0.10
27	626 288.27	1 338 583.27	картометрический, 0.10
28	626 285.57	1 338 576.79	картометрический, 0.10
29	626 269.01	1 338 567.23	картометрический, 0.10
30	626 273.63	1 338 558.64	картометрический, 0.10
31	626 273.15	1 338 550.94	картометрический, 0.10
32	626 276.22	1 338 536.44	картометрический, 0.10
33	626 275.58	1 338 518.61	картометрический, 0.10
34	626 273.76	1 338 512.03	картометрический, 0.10
35	626 273.78	1 338 509.12	картометрический, 0.10
36	626 275.19	1 338 505.38	картометрический, 0.10
37	626 278.82	1 338 500.00	картометрический, 0.10
38	626 286.93	1 338 491.51	картометрический, 0.10
39	626 289.42	1 338 488.31	картометрический, 0.10
40	626 293.05	1 338 480.70	картометрический, 0.10
41	626 295.55	1 338 473.74	картометрический, 0.10
42	626 297.30	1 338 467.31	картометрический, 0.10
43	626 298.35	1 338 465.27	картометрический, 0.10
44	626 307.48	1 338 461.39	картометрический, 0.10
45	626 301.32	1 338 455.99	картометрический, 0.10
46	626 294.00	1 338 448.06	картометрический, 0.10
47	626 295.16	1 338 438.16	картометрический, 0.10
48	626 298.41	1 338 426.23	картометрический, 0.10
49	626 292.71	1 338 421.86	картометрический, 0.10
50	626 290.17	1 338 416.02	картометрический, 0.10
51	626 290.01	1 338 410.97	картометрический, 0.10
52	626 287.62	1 338 402.12	картометрический, 0.10
53	626 283.20	1 338 389.96	картометрический, 0.10
54	626 282.63	1 338 386.64	картометрический, 0.10
55	626 284.70	1 338 382.33	картометрический, 0.10
56	626 287.62	1 338 379.13	картометрический, 0.10
57	626 289.10	1 338 377.98	картометрический, 0.10
58	626 292.97	1 338 375.68	картометрический, 0.10
59	626 297.63	1 338 372.99	картометрический, 0.10
60	626 299.57	1 338 372.57	картометрический, 0.10
61	626 302.50	1 338 372.05	картометрический, 0.10

62	626 307.06	1 338 368.90	картометрический, 0.10
63	626 310.93	1 338 364.12	картометрический, 0.10
64	626 312.44	1 338 361.22	картометрический, 0.10
1	2	3	4
65	626 313.48	1 338 358.70	картометрический, 0.10
66	626 314.65	1 338 354.26	картометрический, 0.10
67	626 315.05	1 338 351.37	картометрический, 0.10
68	626 315.50	1 338 345.91	картометрический, 0.10
69	626 316.40	1 338 339.64	картометрический, 0.10
70	626 316.96	1 338 335.55	картометрический, 0.10
71	626 317.78	1 338 333.69	картометрический, 0.10
72	626 320.21	1 338 331.33	картометрический, 0.10
73	626 337.12	1 338 336.20	картометрический, 0.10
74	626 352.06	1 338 341.68	картометрический, 0.10
75	626 355.44	1 338 343.80	картометрический, 0.10
76	626 361.30	1 338 347.67	картометрический, 0.10
77	626 389.11	1 338 370.94	картометрический, 0.10
78	626 401.64	1 338 375.00	картометрический, 0.10
79	626 423.87	1 338 384.39	картометрический, 0.10
1	626 434.35	1 338 388.77	картометрический, 0.10
80	626 331.26	1 338 356.17	картометрический, 0.10
81	626 328.87	1 338 367.93	картометрический, 0.10
82	626 317.12	1 338 365.55	картометрический, 0.10
83	626 319.50	1 338 353.78	картометрический, 0.10
80	626 331.26	1 338 356.17	картометрический, 0.10

Графическое изображение (рисунок) схемы границы охранной зоны объектов культурного наследия ОЗ 1-1



Условные обозначения

1.2.а - видная иловая характеристика линии объекта архитектурного

- граница объекта архитектурного

• - характерная точка границы объекта архитектурного

Масштаб 1:1000

ОЗ 1-5 распространяется на территорию, непосредственно примыкающую к территории объекта культурного наследия федерального значения «Памятник первооткрывателю кузнецкого угля Михайле Волкову» (пл. Волкова).

Текстовое описание границы охранной зоны объекта культурного наследия ОЗ 1-5: внутренняя граница совпадает с границей территории объекта культурного наследия. Внешняя граница проходит от восточного края тротуара вдоль ул. Дзержинского, по условной линии, проходящей вдоль южного фасада жилого дома (ул. Дзержинского, д. 12) на восток до пересечения с условной линией, соединяющей точку пересечения проекции линии застройки северной стороны пл. Волкова, далее от этой точки на юго-восток до точки пересечения южного края проезда с северной стороны площади с западным краем проезжей части с восточной стороны, далее по краю указанной проезжей части на юг до точки пересечения с условной линией, проходящей по северному краю проезда, расположенного с южной стороны площади, далее по условной линии на юго-запад до точки преломления фасада здания (ул. Демьяна Бедного, д. 1), далее на запад по линии северного фасада этого здания до пересечения с условной линией, совпадающей с восточным краем тротуара вдоль ул. Дзержинского, далее по краю тротуара на север до исходной точки.

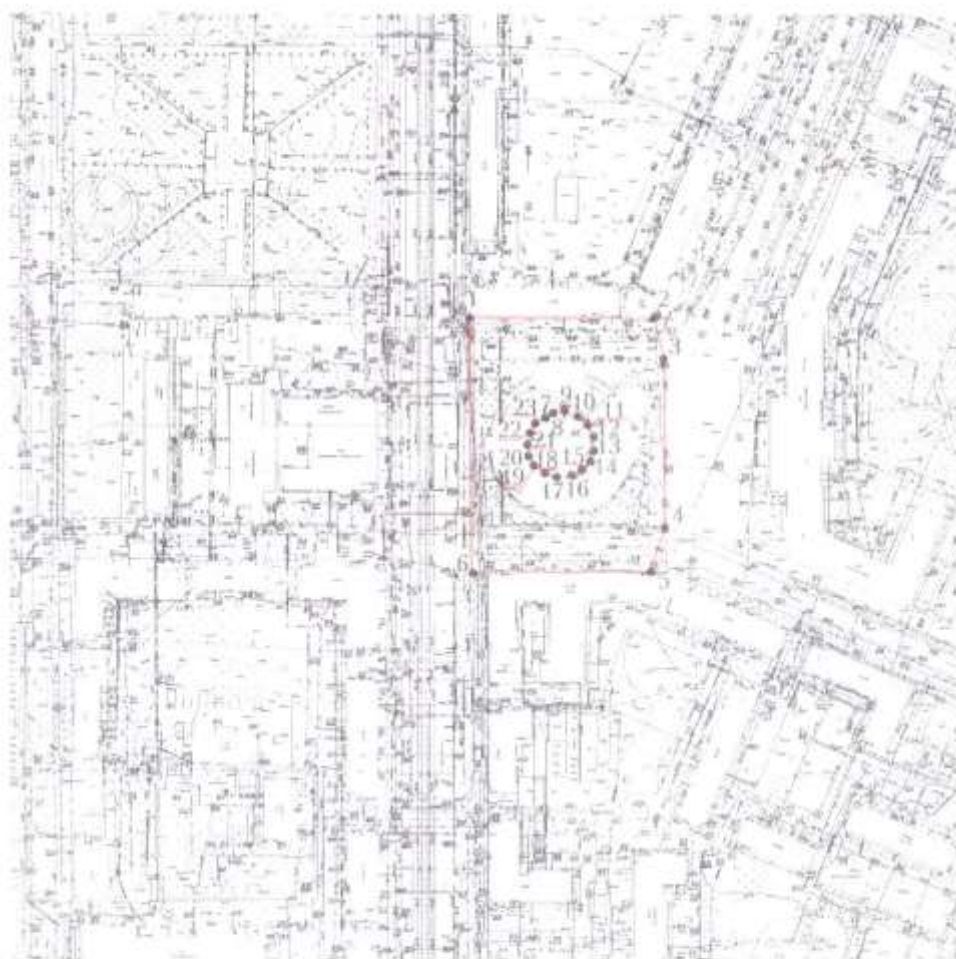
Координаты характерных (поворотных) точек границы охранной зоны объекта культурного наследия ОЗ 1-5 (в системе координат МСК-42)

Обозначение характерных точек границы	Координаты характерных (поворотных) точек, м		Метод определения координат и средняя квадратическая погрешность положения характерной точки (М), м
	X	Y	
1	2	3	4
1	623 352.36	1 338 631.16	картометрический, 0.10
2	623 354.20	1 338 714.92	картометрический, 0.10
3	623 336.42	1 338 720.13	картометрический, 0.10
4	623 259.67	1 338 722.21	картометрический, 0.10
5	623 239.00	1 338 715.94	картометрический, 0.10
6	623 237.05	1 338 634.59	картометрический, 0.10
1	623 352.36	1 338 631.16	картометрический, 0.10
7	623 308.33	1 338 666.15	картометрический, 0.10
8	623 310.32	1 338 670.30	картометрический, 0.10
9	623 310.55	1 338 674.90	картометрический, 0.10
10	623 308.54	1 338 681.44	картометрический, 0.10
11	623 304.57	1 338 685.85	картометрический, 0.10
12	623 300.01	1 338 688.26	картометрический, 0.10
13	623 294.75	1 338 688.91	картометрический, 0.10



1	2	3	4
14	623 288.35	1 338 687.16	картометрический, 0.10
15	623 284.34	1 338 683.87	картометрический, 0.10
16	623 281.39	1 338 678.92	картометрический, 0.10
17	623 280.84	1 338 672.17	картометрический, 0.10
18	623 282.62	1 338 666.71	картометрический, 0.10
19	623 285.77	1 338 662.86	картометрический, 0.10
20	623 290.18	1 338 659.92	картометрический, 0.10
21	623 295.44	1 338 658.99	картометрический, 0.10
22	623 300.34	1 338 659.83	картометрический, 0.10
23	623 305.14	1 338 662.44	картометрический, 0.10
7	623 308.33	1 338 666.15	картометрический, 0.10

Графическое изображение (рисунок) схемы границы охранной зоны объекта культурного наследия ОЗ 1-5



Масштаб 1:3000

Используемые условные знаки и обозначения:

- - характерная точка границы объекта землеустройства
- 1,2...n - надпись номеров характерных точек объекта землеустройства
- - граница объекта землеустройства

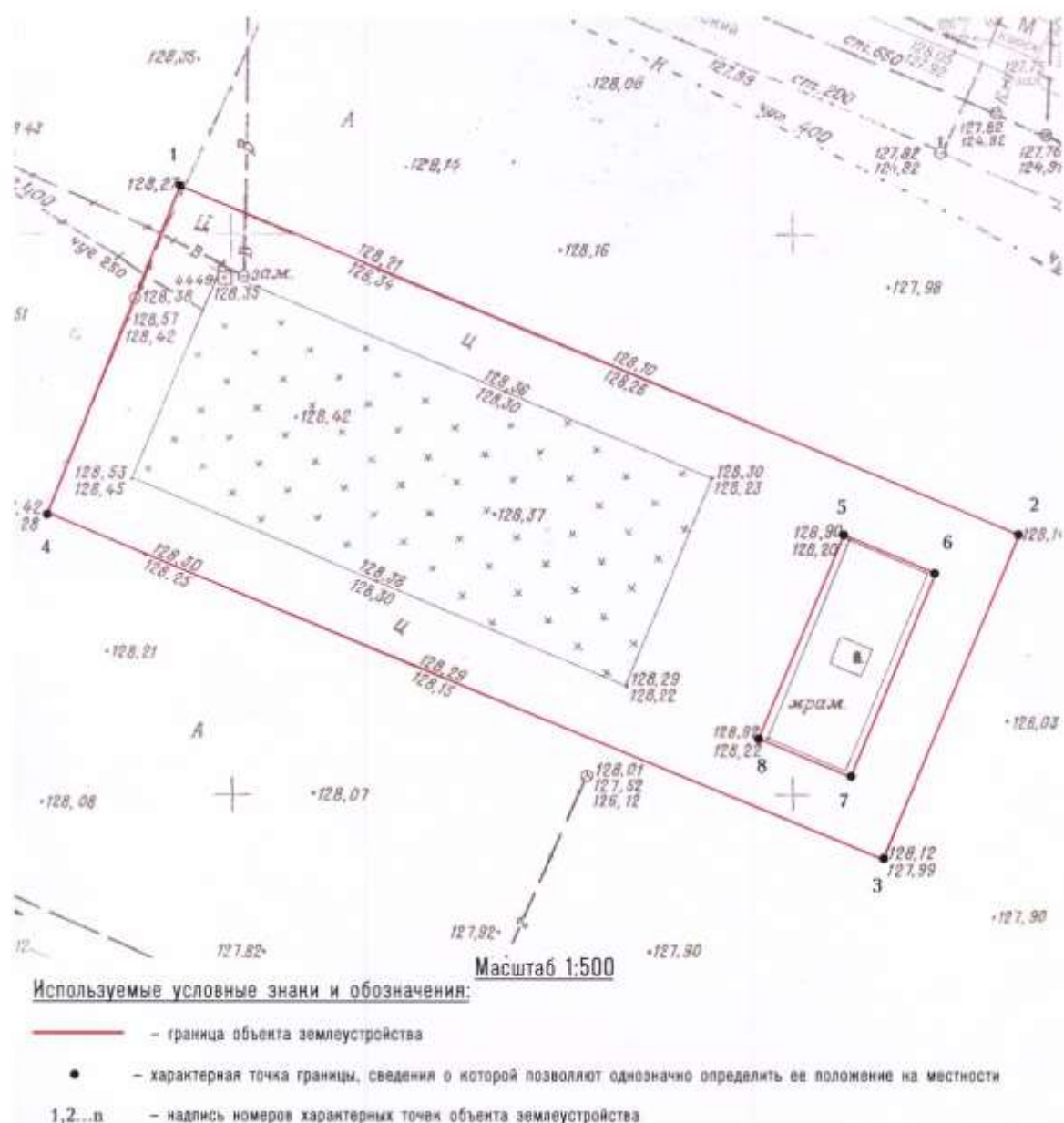
ОЗ 1-6 распространяется на территорию, непосредственно примыкающую к территории объекта культурного наследия федерального значения «Памятник В.И. Ленину» (пл. Советов).

Текстовое описание границы охранной зоны объекта культурного наследия ОЗ 1-6: внешняя граница проходит по краю благоустройства, имеет форму прямоугольника со сторонами 81 м × 32 м, вытянутого по оси площади; внутренняя граница совпадает с границей территории объекта культурного наследия, расположенной на продольной оси ОЗ 1-6.

Координаты характерных (поворотных) точек границы охранной зоны объекта культурного наследия ОЗ 1-6 (в системе координат МСК-42)

Обозначение характерных точек границы	Координаты характерных (поворотных) точек, м		Метод определения координат и средняя квадратическая погрешность положения характерной точки (М), м
	Х	У	
1	624 075.25	1 339 412.52	картометрический, 0.10
2	624 045.75	1 339 488.10	картометрический, 0.10
3	624 016.51	1 339 476.57	картометрический, 0.10
4	624 045.79	1 339 401.14	картометрический, 0.10
1	624 075.25	1 339 412.52	картометрический, 0.10
5	624 045.41	1 339 472.43	картометрический, 0.10
6	624 042.15	1 339 480.71	картометрический, 0.10
7	624 023.79	1 339 473.50	картометрический, 0.10
8	624 027.05	1 339 465.22	картометрический, 0.10
5	624 045.41	1 339 472.43	картометрический, 0.10

Графическое изображение (рисунок) схемы границы охранной зоны объекта культурного наследия ОЗ 1-6



ОЗ 3 устанавливается на территории, которая объединяет группу объектов культурного наследия, расположенных в непосредственной близости друг от друга, нуждающихся в организации зон беспрепятственного зрительного восприятия их объемно-пространственной композиции.

ОЗ 3-1 распространяется на территорию, непосредственно примыкающую к территории объекта культурного наследия федерального значения «Дворец Труда» (ул. Карболитовская, д. 11); включает территорию объекта культурного наследия регионального значения «Обелиск героям гражданской войны» (ул. Карболитовская, д. 11).

Текстовое описание границы охранной зоны объектов культурного наследия ОЗ 3-1: граница проходит с севера по условной линии вдоль переулка Щетинкина от ул. Карболитовской до гаражного комплекса по

адресу ул. Угловая, д. 3, далее на юг, затем на запад вдоль фасада капитального строения гаражного комплекса по адресу ул. Угловая, д. 3, далее на юг по условной линии под 90 градусов от южного фасада гаражного комплекса до ул. Угловой, далее по этой улице на восток до ул. Карболитовской, далее по ул. Карболитовской до исходной точки.

Координаты характерных (поворотных) точек границы охранной зоны объектов культурного наследия ОЗ 3-1 (в системе координат МСК-42)

Обозначение характерных точек границы	Координаты характерных (поворотных) точек, м		Метод определения координат и средняя квадратическая погрешность положения характерной точки (М), м
	X	Y	
1	624 438.44	1 337 479.45	картометрический, 0.10
2	624 447.74	1 337 511.52	картометрический, 0.10
3	624 481.57	1 337 666.70	картометрический, 0.10
4	624 354.08	1 337 703.17	картометрический, 0.10
5	624 317.39	1 337 569.72	картометрический, 0.10
6	624 296.69	1 337 498.44	картометрический, 0.10
7	624 338.69	1 337 488.08	картометрический, 0.10
8	624 343.60	1 337 505.70	картометрический, 0.10
9	624 327.77	1 337 510.01	картометрический, 0.10
10	624 331.40	1 337 518.89	картометрический, 0.10
11	624 338.04	1 337 548.79	картометрический, 0.10
12	624 318.91	1 337 553.74	картометрический, 0.10
13	624 336.86	1 337 617.95	картометрический, 0.10
14	624 457.86	1 337 583.72	картометрический, 0.10
15	624 444.27	1 337 512.53	картометрический, 0.10
16	624 440.98	1 337 513.48	картометрический, 0.10
17	624 438.26	1 337 503.84	картометрический, 0.10
18	624 430.07	1 337 505.98	картометрический, 0.10
19	624 434.69	1 337 524.64	картометрический, 0.10
20	624 419.06	1 337 528.53	картометрический, 0.10
21	624 414.48	1 337 510.05	картометрический, 0.10
22	624 402.55	1 337 513.17	картометрический, 0.10
23	624 396.50	1 337 511.73	картометрический, 0.10
24	624 391.52	1 337 492.72	картометрический, 0.10
1	624 438.44	1 337 479.45	картометрический, 0.10

Графическое изображение (рисунок) схемы границы охранной зоны объектов культурного наследия ОЗ 3-1



Масштаб 1:1500

Используемые условные знаки и обозначения:

- граница объекта землеустройства
- — характерная точка границы, сведения о которой позволяют однозначно определить ее положение на местности
- 1,2...n — надписи номеров характерных точек объекта землеустройства

Зоны регулирования застройки и хозяйственной деятельности

Зоны регулирования застройки и хозяйственной деятельности состоят из зоны регулирования застройки и хозяйственной деятельности 1 (далее ЗРЗ 1), включающей участок ЗРЗ 1-1; зоны регулирования застройки и хозяйственной деятельности 3 (далее ЗРЗ 3), включающей участок ЗРЗ 3-12; зоны регулирования застройки и хозяйственной деятельности 4 (далее ЗРЗ 4), включающей участок ЗРЗ 4-1.

ЗРЗ 1 распространяется на территории жилой застройки, сохранившей исторические планировочные и объёмно-пространственные характеристики, характерные для своего периода. Включает историческую застройку.

ЗРЗ 1-1 распространяется на территорию, непосредственно примыкающую к охранной зоне объекта культурного наследия «Обелиск

в честь открытия Михайлой Волковым в 1721 году месторождений кузнецкого угля» (Красная Горка, территория музея «Красная Горка»).

Текстовое описание границы зоны регулирования застройки и хозяйственной деятельности ЗРЗ 1-1: граница проходит от моста через Чёртов лог по ул. Суворова до восточной границы автостоянки перед аллеей у монумента «Память шахтёрам Кузбасса», далее по восточной и южной границе этой автостоянки, далее на запад по условной линии до крайней южной точки участка дома (ул. Суворова, д. 1), далее по условной линии до крайней южной точки участка здания (ул. Красная Горка, д. 29), далее по верхней бровке надпойменной террасы до крайней юго-западной точки участка дома (ул. Красная Горка, д. 28), далее по восточной, северной и западной границе ОЗ 1-1, далее на запад по южным границам участков домов (ул. Красная Горка, д. 15, ул. Красная Горка, д. 14, ул. Красная Горка, д. 13, ул. Красная Горка, д. 11), далее на север по западной границе участка дома (ул. Красная Горка, д. 11), далее на северо-восток по северо-западным границам участков домов (ул. Красная Горка, д. 10, ул. Красная Горка, д. 9, ул. Красная Горка, д. 8, ул. Красная Горка, д. 7, ул. Красная Горка, д. 6, ул. Красная Горка, д. 5, ул. Красная Горка, д. 4, ул. Красная Горка, д. 3, ул. Красная Горка, д. 2, ул. Красная Горка, д. 1), далее до исходной точки.

Координаты характерных (поворотных) точек границы зоны регулирования застройки и хозяйственной деятельности ЗРЗ 1-1 (в системе координат МСК-42)

Обозначение характерных точек границы	Координаты характерных (поворотных) точек, м		Метод определения координат и средняя квадратическая погрешность положения характерной точки (М), мт
	X	Y	
1	2	3	4
1	626 592.59	1 338 449.34	картометрический, 0.10
2	626 595.26	1 338 463.17	картометрический, 0.10
3	626 599.63	1 338 474.62	картометрический, 0.10
4	626 600.85	1 338 478.52	картометрический, 0.10
5	626 605.67	1 338 488.36	картометрический, 0.10
6	626 604.70	1 338 488.98	картометрический, 0.10
7	626 609.68	1 338 505.64	картометрический, 0.10
8	626 611.64	1 338 511.25	картометрический, 0.10
9	626 613.04	1 338 510.85	картометрический, 0.10
10	626 615.53	1 338 518.77	картометрический, 0.10
11	626 614.85	1 338 519.01	картометрический, 0.10
12	626 617.01	1 338 524.55	картометрический, 0.10
13	626 619.05	1 338 524.58	картометрический, 0.10
14	626 620.11	1 338 527.73	картометрический, 0.10
15	626 620.38	1 338 530.06	картометрический, 0.10

1	2	3	4
16	626 621.85	1 338 535.09	картометрический, 0.10
17	626 623.35	1 338 538.00	картометрический, 0.10
18	626 626.28	1 338 537.18	картометрический, 0.10
19	626 650.81	1 338 552.26	картометрический, 0.10
20	626 351.31	1 338 822.46	картометрический, 0.10
21	626 351.71	1 338 820.64	картометрический, 0.10
22	626 351.41	1 338 818.86	картометрический, 0.10
23	626 350.73	1 338 817.46	картометрический, 0.10
24	626 349.56	1 338 816.01	картометрический, 0.10
25	626 348.12	1 338 815.11	картометрический, 0.10
26	626 346.43	1 338 814.78	картометрический, 0.10
27	626 315.52	1 338 817.20	картометрический, 0.10
28	626 315.43	1 338 814.97	картометрический, 0.10
29	626 314.47	1 338 800.01	картометрический, 0.10
30	626 314.01	1 338 791.59	картометрический, 0.10
31	626 331.28	1 338 770.50	картометрический, 0.10
32	626 315.33	1 338 720.60	картометрический, 0.10
33	626 316.26	1 338 689.16	картометрический, 0.10
34	626 317.90	1 338 684.97	картометрический, 0.10
35	626 318.94	1 338 680.64	картометрический, 0.10
36	626 319.42	1 338 674.89	картометрический, 0.10
37	626 319.13	1 338 671.95	картометрический, 0.10
38	626 317.82	1 338 667.41	картометрический, 0.10
39	626 309.85	1 338 652.51	картометрический, 0.10
40	626 306.06	1 338 644.68	картометрический, 0.10
41	626 305.89	1 338 641.71	картометрический, 0.10
42	626 306.64	1 338 639.66	картометрический, 0.10
43	626 315.54	1 338 629.33	картометрический, 0.10
44	626 318.04	1 338 625.92	картометрический, 0.10
45	626 319.39	1 338 622.40	картометрический, 0.10
46	626 320.04	1 338 618.75	картометрический, 0.10
47	626 320.04	1 338 615.57	картометрический, 0.10
48	626 319.48	1 338 612.38	картометрический, 0.10
49	626 317.99	1 338 608.95	картометрический, 0.10
50	626 309.09	1 338 598.76	картометрический, 0.10
51	626 356.26	1 338 586.88	картометрический, 0.10
52	626 360.45	1 338 621.89	картометрический, 0.10
53	626 362.01	1 338 628.42	картометрический, 0.10
54	626 387.29	1 338 622.44	картометрический, 0.10
55	626 394.59	1 338 612.66	картометрический, 0.10
56	626 428.93	1 338 611.67	картометрический, 0.10
57	626 428.41	1 338 582.13	картометрический, 0.10

1	2	3	4
58	626 398.29	1 338 582.80	картометрический, 0.10
59	626 347.80	1 338 557.50	картометрический, 0.10
60	626 356.85	1 338 517.48	картометрический, 0.10
61	626 361.84	1 338 469.28	картометрический, 0.10
62	626 364.59	1 338 428.84	картометрический, 0.10
63	626 372.01	1 338 430.72	картометрический, 0.10
64	626 387.35	1 338 431.88	картометрический, 0.10
65	626 399.15	1 338 432.22	картометрический, 0.10
66	626 409.82	1 338 431.69	картометрический, 0.10
67	626 412.43	1 338 430.73	картометрический, 0.10
68	626 415.11	1 338 429.38	картометрический, 0.10
69	626 418.42	1 338 425.76	картометрический, 0.10
70	626 424.54	1 338 415.80	картометрический, 0.10
71	626 428.30	1 338 410.03	картометрический, 0.10
72	626 429.45	1 338 405.96	картометрический, 0.10
73	626 434.35	1 338 388.77	картометрический, 0.10
74	626 423.87	1 338 384.39	картометрический, 0.10
75	626 401.64	1 338 375.00	картометрический, 0.10
76	626 389.11	1 338 370.94	картометрический, 0.10
77	626 361.30	1 338 347.67	картометрический, 0.10
78	626 355.44	1 338 343.80	картометрический, 0.10
79	626 352.06	1 338 341.68	картометрический, 0.10
80	626 337.12	1 338 336.20	картометрический, 0.10
81	626 320.21	1 338 331.33	картометрический, 0.10
82	626 324.69	1 338 319.53	картометрический, 0.10
83	626 327.51	1 338 308.70	картометрический, 0.10
84	626 327.97	1 338 299.11	картометрический, 0.10
85	626 325.95	1 338 297.56	картометрический, 0.10
86	626 324.78	1 338 290.12	картометрический, 0.10
87	626 338.00	1 338 279.04	картометрический, 0.10
88	626 344.73	1 338 261.21	картометрический, 0.10
89	626 348.41	1 338 236.31	картометрический, 0.10
90	626 353.38	1 338 238.74	картометрический, 0.10
91	626 359.34	1 338 228.89	картометрический, 0.10
92	626 374.00	1 338 236.81	картометрический, 0.10
93	626 375.75	1 338 234.39	картометрический, 0.10
94	626 381.27	1 338 221.15	картометрический, 0.10
95	626 383.41	1 338 203.36	картометрический, 0.10
96	626 400.52	1 338 206.20	картометрический, 0.10
97	626 412.90	1 338 208.78	картометрический, 0.10
98	626 424.74	1 338 213.64	картометрический, 0.10
99	626 429.31	1 338 214.86	картометрический, 0.10



1	2	3	4
100	626 442.51	1 338 222.07	картометрический, 0.10
101	626 450.72	1 338 227.12	картометрический, 0.10
102	626 458.88	1 338 237.84	картометрический, 0.10
103	626 461.49	1 338 238.36	картометрический, 0.10
104	626 465.38	1 338 244.07	картометрический, 0.10
105	626 463.85	1 338 245.05	картометрический, 0.10
106	626 469.86	1 338 254.02	картометрический, 0.10
107	626 474.79	1 338 262.31	картометрический, 0.10
108	626 487.64	1 338 257.48	картометрический, 0.10
109	626 492.86	1 338 266.66	картометрический, 0.10
110	626 480.67	1 338 276.75	картометрический, 0.10
111	626 489.53	1 338 295.06	картометрический, 0.10
112	626 496.27	1 338 305.68	картометрический, 0.10
113	626 506.86	1 338 319.25	картометрический, 0.10
114	626 511.61	1 338 323.57	картометрический, 0.10
115	626 516.49	1 338 330.78	картометрический, 0.10
116	626 518.82	1 338 329.22	картометрический, 0.10
117	626 523.95	1 338 337.10	картометрический, 0.10
118	626 528.78	1 338 333.48	картометрический, 0.10
119	626 544.62	1 338 354.38	картометрический, 0.10
120	626 537.54	1 338 359.08	картометрический, 0.10
121	626 542.02	1 338 364.78	картометрический, 0.10
122	626 544.29	1 338 366.80	картометрический, 0.10
123	626 561.58	1 338 388.38	картометрический, 0.10
124	626 561.23	1 338 390.72	картометрический, 0.10
125	626 559.65	1 338 391.86	картометрический, 0.10
126	626 567.38	1 338 401.56	картометрический, 0.10
127	626 574.61	1 338 411.55	картометрический, 0.10
128	626 579.82	1 338 419.40	картометрический, 0.10
129	626 587.22	1 338 436.22	картометрический, 0.10
1	626 592.59	1 338 449.34	картометрический, 0.10

Графическое изображение (рисунок) схемы границы зоны регулирования застройки и хозяйственной деятельности ЗРЗ 1-1



Масштаб 1:2000

Используемые условные знаки и обозначения:

- граница зоны регулирования застройки и хозяйственной деятельности
- — характерная точка границы, сведения о которой позволяют однозначно определить ее положение на местности
- 1, 2...n — порядковые номера характерных точек объекта землеустройства

ЗРЗ 3 распространяется на территории с частично изменённой планировочной структурой и малоценной застройкой.

ЗРЗ 3-12 распространяется на территорию, непосредственно примыкающую к охранный зоне объекта культурного наследия «Памятник первооткрывателю кузнецкого угля Михайле Волкову» (пл. Волкова).

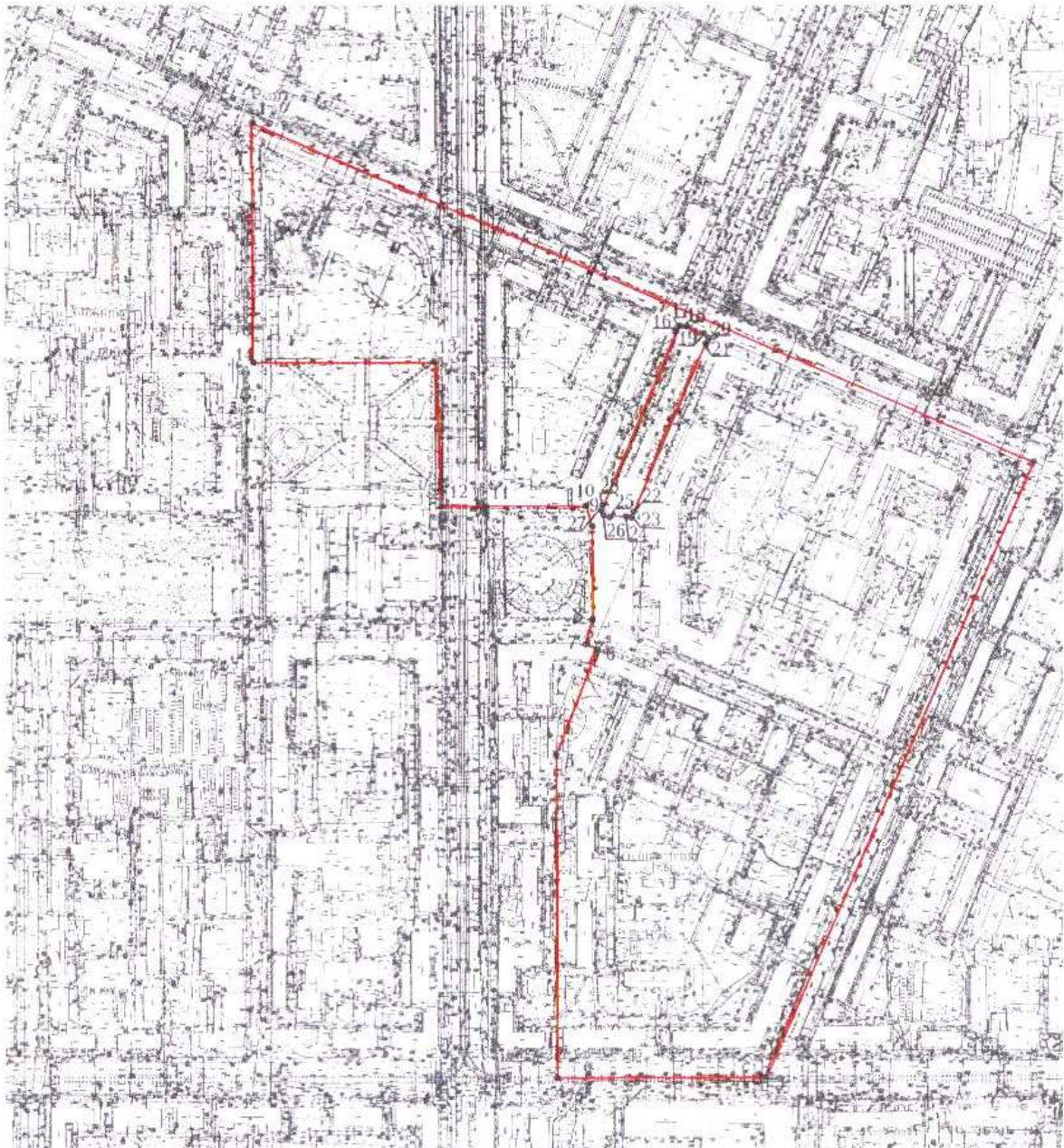
Текстовое описание границы зоны регулирования застройки и хозяйственной деятельности ЗРЗ 3-12: граница проходит от точки пересечения условной линии, совпадающей с осью ул. Черняховского, с условной линией, проходящей по оси ул. Красноармейской, по этой линии в юго-восточном направлении, затем в юго-западном направлении по оси ул. 50 лет Октября, далее по оси ул. Ленина в западном направлении до пересечения с условной линией, проходящей на расстоянии 50 м восточнее линии застройки чётной стороны ул. Дзержинского, далее по этой линии на север, затем на северо-восток по условной линии, проходящей по оси сквозного проезда под домом по ул. Демьяна Бедного, д. 1, далее по северо-восточному фасаду этого дома в северо-западном направлении до границы ОЗ 1-5, далее по восточной границе ОЗ 1-5 в северном направлении, затем в западном направлении по этой границе и границе ОЗ 1-10, далее по границе ОЗ 1-10 в северном и западном направлениях, далее в северном направлении по границе ОЗ 1-30, затем по оси ул. Черняховского до исходной точки. Внутренняя граница совпадает с границей территории объекта культурного наследия «Бульвар ул. Весенней» (фрагмент между ул. Красноармейской и пл. Волкова).

Координаты характерных (поворотных) точек границы зоны регулирования застройки и хозяйственной деятельности ЗРЗ 3-12 (в системе координат МСК-42)

Обозначение характерных точек границы	Координаты характерных (поворотных) точек, м		Метод определения координат и средняя квадратическая погрешность положения характерной точки (М), м
	X	Y	
1	2	3	4
1	623 668.86	1 338 428.38	картометрический, 0.10
2	623 398.93	1 339 089.10	картометрический, 0.10
3	622 880.09	1 338 874.83	картометрический, 0.10
4	622 875.81	1 338 700.32	картометрический, 0.10
5	623 145.81	1 338 693.92	картометрический, 0.10
6	623 234.89	1 338 726.19	картометрический, 0.10
7	623 239.00	1 338 715.94	картометрический, 0.10
8	623 259.67	1 338 722.21	картометрический, 0.10
9	623 336.42	1 338 720.13	картометрический, 0.10

1	2	3	4
10	623 354.20	1 338 714.92	картометрический, 0.10
11	623 352.36	1 338 631.16	картометрический, 0.10
12	623 351.53	1 338 593.45	картометрический, 0.10
13	623 471.78	1 338 586.28	картометрический, 0.10
14	623 468.14	1 338 433.70	картометрический, 0.10
15	623 599.56	1 338 430.22	картометрический, 0.10
1	623 668.86	1 338 428.38	картометрический, 0.10
16	623 503.30	1 338 787.64	картометрический, 0.10
17	623 505.95	1 338 790.27	картометрический, 0.10
18	623 506.12	1 338 794.01	картометрический, 0.10
19	623 499.21	1 338 810.69	картометрический, 0.10
20	623 497.04	1 338 812.58	картометрический, 0.10
21	623 494.16	1 338 812.40	картометрический, 0.10
22	623 348.59	1 338 754.01	картометрический, 0.10
23	623 347.04	1 338 752.67	картометрический, 0.10
24	623 346.37	1 338 750.75	картометрический, 0.10
25	623 346.21	1 338 733.25	картометрический, 0.10
26	623 347.85	1 338 730.28	картометрический, 0.10
27	623 350.86	1 338 728.69	картометрический, 0.10
28	623 354.24	1 338 728.98	картометрический, 0.10
16	623 503.30	1 338 787.64	картометрический, 0.10

Графическое изображение (рисунок) схемы границы зоны регулирования застройки и хозяйственной деятельности ЗРЗ 3-12



Используемые условные знаки и обозначения:

Масштаб 1:4500

- - характерная точка границы объекта землеустройства
- 1,2...n - надпись номеров характерных точек объекта землеустройства
- - граница объекта землеустройства

ЗРЗ 4 распространяется на территории, сопряженные с территорией охранной зоны объекта культурного наследия «Дворец Труда» (ул. Карболитовская, д. 11), в зоне непосредственного влияния объектов культурного наследия.

Текстовое описание границы зоны регулирования застройки и хозяйственной деятельности ЗРЗ 4-1: граница проходит от крайней

северной точки границы ОЗ 3-1 по ул. Карболитовской на север 86 м по условной линии, далее по условной линии под 90 градусов на запад по северной границе земельного участка (ул. Карболитовская, д. 9), далее по восточной, северной и западной границе земельного участка губернского сельского рынка до гаражного комплекса (ул. Угловая, д. 3), далее на запад вдоль пер. Щетинкина до ул. Совхозной, далее на юг вдоль ул. Совхозной до ул. Угловой, далее по условной линии вдоль ул. Угловой на 97 м, далее по условной линии под 90 градусов на юго-запад до линии железнодорожного полотна, далее вдоль линии железнодорожного полотна на восток до юго-восточной точки границы ОЗ 3-1, далее вдоль южной, западной, северной границы ОЗ 3-1 до исходной точки.

Координаты характерных (поворотных) точек границы зоны регулирования застройки и хозяйственной деятельности ЗРЗ 4-1 (в системе координат МСК-42)

Обозначение характерных точек границы	Координаты характерных (поворотных) точек, м		Метод определения координат и средняя квадратическая погрешность положения характерной точки (М), м
	X	Y	
1	2	3	4
1	624476.03	1337439.38	картометрический, 0.10
2	624463.02	1337473.74	картометрический, 0.10
3	624529.45	1337494.14	картометрический, 0.10
4	624529.9	1337490.79	картометрический, 0.10
5	624586.71	1337506.38	картометрический, 0.10
6	624597.06	1337543.57	картометрический, 0.10
7	624540.91	1337558.31	картометрический, 0.10
8	624564.6	1337643.88	картометрический, 0.10
9	624481.57	1337666.7	картометрический, 0.10
10	624447.74	1337511.52	картометрический, 0.10
11	624438.44	1337479.45	картометрический, 0.10
12	624391.52	1337492.72	картометрический, 0.10
13	624343.6	1337505.7	картометрический, 0.10
14	624338.69	1337488.08	картометрический, 0.10
15	624296.69	1337498.44	картометрический, 0.10
16	624317.39	1337569.72	картометрический, 0.10
17	624354.08	1337703.17	картометрический, 0.10
18	624347.4	1337704.98	картометрический, 0.10
19	624332.68	1337696.96	картометрический, 0.10
20	624316.75	1337686.5	картометрический, 0.10
21	624304.04	1337676.11	картометрический, 0.10
22	624290.64	1337663.54	картометрический, 0.10

1	2	3	4
23	624278.29	1337649.96	картометрический, 0.10
24	624264.82	1337631.36	картометрический, 0.10
25	624260.64	1337624.28	картометрический, 0.10
26	624252.59	1337609.15	картометрический, 0.10
27	624245.65	1337591.95	картометрический, 0.10
28	624239.43	1337572.28	картометрический, 0.10
29	624235.81	1337553.72	картометрический, 0.10
30	624233.98	1337529.32	картометрический, 0.10
31	624235	1337504.87	картометрический, 0.10
32	624243.91	1337448.61	картометрический, 0.10
33	624290.88	1337466.86	картометрический, 0.11
34	624329.59	1337384.74	картометрический, 0.12
1	624476.03	1337439.38	картометрический, 0.10

Графическое изображение (рисунок) схемы границы зоны регулирования застройки и хозяйственной деятельности ЗРЗ 4-1



Используемые условные знаки и обозначения:

- граница объекта землеустройства
- — характерная точка границ, сведения о которой позволяют однозначно определить ее положение на местности
- 1,2...д — надпись номеров характерных точек объекта землеустройства

### Зона охраняемого природного ландшафта

Зона охраняемого природного ландшафта состоит из зоны охраняемого природного ландшафта 1 (далее ЗОЛ 1), включающей участок зоны охраняемого природного ландшафта 1-2 (далее – ЗОЛ 1-2).

ЗОЛ 1 – объединённая зона, включающая территорию склонов пойменной террасы с зелёными насаждениями и Чёртов лог.

ЗОЛ 1-2 распространяется на территорию, непосредственно примыкающую к зоне регулирования застройки и хозяйственной деятельности объекта культурного наследия федерального значения «Обелиск в честь открытия Михайлой Волковым в 1721 году месторождений кузнецкого угля» (Красная Горка, территория музея «Красная Горка»).

Текстовое описание границы зоны охраняемого природного ландшафта ЗОЛ 1-2: граница с запада совпадает с восточной границей ОЗ 2-2, с севера проходит по верхней бровке надпойменной террасы, далее на север по ул. Трубной и юго-восточным границам жилых домов нечётной стороны ул. Трубной, далее вдоль моста через Чёртов лог в юго-восточном направлении, далее по северо-западной границе ЗРЗ 1-1, далее по южной границе ЗРЗ 1-1, ОЗ 1-1 и снова ЗРЗ 1-1 до западной границы ОЗ 2-2, далее по этой границе на юг до крайней западной точки ОЗ 2-2, далее на запад по проезду вдоль берега до пересечения с восточной границей ОЗ 2-2.

Координаты характерных (поворотных) точек границы зоны охраняемого природного ландшафта ЗОЛ 1-2 (в системе координат МСК-42)

Обозначение характерных точек границы	Координаты характерных (поворотных) точек, м		Метод определения координат и средняя квадратическая погрешность положения характерной точки (М), м
	X	Y	
1	2	3	4
1	626 551.02	1 338 223.80	картометрический, 0.10
2	626 556.35	1 338 233.40	картометрический, 0.10
3	626 563.22	1 338 243.23	картометрический, 0.10
4	626 568.80	1 338 252.50	картометрический, 0.10
5	626 567.33	1 338 255.60	картометрический, 0.10
6	626 566.18	1 338 261.25	картометрический, 0.10
7	626 566.30	1 338 266.88	картометрический, 0.10
8	626 569.45	1 338 270.14	картометрический, 0.10
9	626 575.36	1 338 271.28	картометрический, 0.10
10	626 580.53	1 338 273.47	картометрический, 0.10
11	626 583.48	1 338 279.80	картометрический, 0.10
12	626 583.38	1 338 286.97	картометрический, 0.10
13	626 578.21	1 338 296.04	картометрический, 0.10



1	2	3	4
14	626 578.31	1 338 300.90	картометрический, 0.10
15	626 579.70	1 338 305.73	картометрический, 0.10
16	626 585.65	1 338 308.41	картометрический, 0.10
17	626 589.46	1 338 307.30	картометрический, 0.10
18	626 595.30	1 338 305.13	картометрический, 0.10
19	626 600.64	1 338 306.03	картометрический, 0.10
20	626 623.08	1 338 325.16	картометрический, 0.10
21	626 644.12	1 338 350.80	картометрический, 0.10
22	626 646.84	1 338 358.16	картометрический, 0.10
23	626 646.46	1 338 364.05	картометрический, 0.10
24	626 643.38	1 338 369.01	картометрический, 0.10
25	626 641.70	1 338 373.42	картометрический, 0.10
26	626 643.45	1 338 378.17	картометрический, 0.10
27	626 651.79	1 338 384.82	картометрический, 0.10
28	626 659.78	1 338 393.80	картометрический, 0.10
29	626 644.07	1 338 411.68	картометрический, 0.10
30	626 644.17	1 338 422.18	картометрический, 0.10
31	626 645.95	1 338 434.51	картометрический, 0.10
32	626 667.30	1 338 451.59	картометрический, 0.10
33	626 675.74	1 338 442.36	картометрический, 0.10
34	626 698.43	1 338 458.36	картометрический, 0.10
35	626 708.64	1 338 505.84	картометрический, 0.10
36	626 671.57	1 338 533.63	картометрический, 0.10
37	626 650.81	1 338 552.26	картометрический, 0.10
38	626 626.28	1 338 537.18	картометрический, 0.10
39	626 623.35	1 338 538.00	картометрический, 0.10
40	626 621.85	1 338 535.09	картометрический, 0.10
41	626 620.38	1 338 530.06	картометрический, 0.10
42	626 620.11	1 338 527.73	картометрический, 0.10
43	626 619.05	1 338 524.58	картометрический, 0.10
44	626 617.01	1 338 524.55	картометрический, 0.10
45	626 614.85	1 338 519.01	картометрический, 0.10
46	626 615.53	1 338 518.77	картометрический, 0.10
47	626 613.04	1 338 510.85	картометрический, 0.10
48	626 611.64	1 338 511.25	картометрический, 0.10
49	626 609.68	1 338 505.64	картометрический, 0.10
50	626 604.70	1 338 488.98	картометрический, 0.10
51	626 605.67	1 338 488.36	картометрический, 0.10
52	626 600.85	1 338 478.52	картометрический, 0.10
53	626 599.63	1 338 474.62	картометрический, 0.10
54	626 595.26	1 338 463.17	картометрический, 0.10
55	626 592.59	1 338 449.34	картометрический, 0.10

1	2	3	4
56	626 587.22	1 338 436.22	картометрический, 0.10
57	626 579.82	1 338 419.40	картометрический, 0.10
58	626 574.61	1 338 411.55	картометрический, 0.10
59	626 567.38	1 338 401.56	картометрический, 0.10
60	626 559.65	1 338 391.86	картометрический, 0.10
61	626 561.23	1 338 390.72	картометрический, 0.10
62	626 561.58	1 338 388.38	картометрический, 0.10
63	626 544.29	1 338 366.80	картометрический, 0.10
64	626 542.02	1 338 364.78	картометрический, 0.10
65	626 537.54	1 338 359.08	картометрический, 0.10
66	626 544.62	1 338 354.38	картометрический, 0.10
67	626 528.78	1 338 333.48	картометрический, 0.10
68	626 523.95	1 338 337.10	картометрический, 0.10
69	626 518.82	1 338 329.22	картометрический, 0.10
70	626 516.49	1 338 330.78	картометрический, 0.10
71	626 511.61	1 338 323.57	картометрический, 0.10
72	626 506.86	1 338 319.25	картометрический, 0.10
73	626 496.27	1 338 305.68	картометрический, 0.10
74	626 489.53	1 338 295.06	картометрический, 0.10
75	626 480.67	1 338 276.75	картометрический, 0.10
76	626 492.86	1 338 266.66	картометрический, 0.10
77	626 487.64	1 338 257.48	картометрический, 0.10
78	626 474.79	1 338 262.31	картометрический, 0.10
79	626 469.86	1 338 254.02	картометрический, 0.10
80	626 463.85	1 338 245.05	картометрический, 0.10
81	626 465.38	1 338 244.07	картометрический, 0.10
82	626 461.49	1 338 238.36	картометрический, 0.10
83	626 458.88	1 338 237.84	картометрический, 0.10
84	626 450.72	1 338 227.12	картометрический, 0.10
85	626 442.51	1 338 222.07	картометрический, 0.10
86	626 429.31	1 338 214.86	картометрический, 0.10
87	626 424.74	1 338 213.64	картометрический, 0.10
88	626 412.90	1 338 208.78	картометрический, 0.10
89	626 400.52	1 338 206.20	картометрический, 0.10
90	626 383.41	1 338 203.36	картометрический, 0.10
91	626 381.27	1 338 221.15	картометрический, 0.10
92	626 375.75	1 338 234.39	картометрический, 0.10
93	626 374.00	1 338 236.81	картометрический, 0.10
94	626 359.34	1 338 228.89	картометрический, 0.10
95	626 353.38	1 338 238.74	картометрический, 0.10
96	626 348.41	1 338 236.31	картометрический, 0.10
97	626 344.73	1 338 261.21	картометрический, 0.10

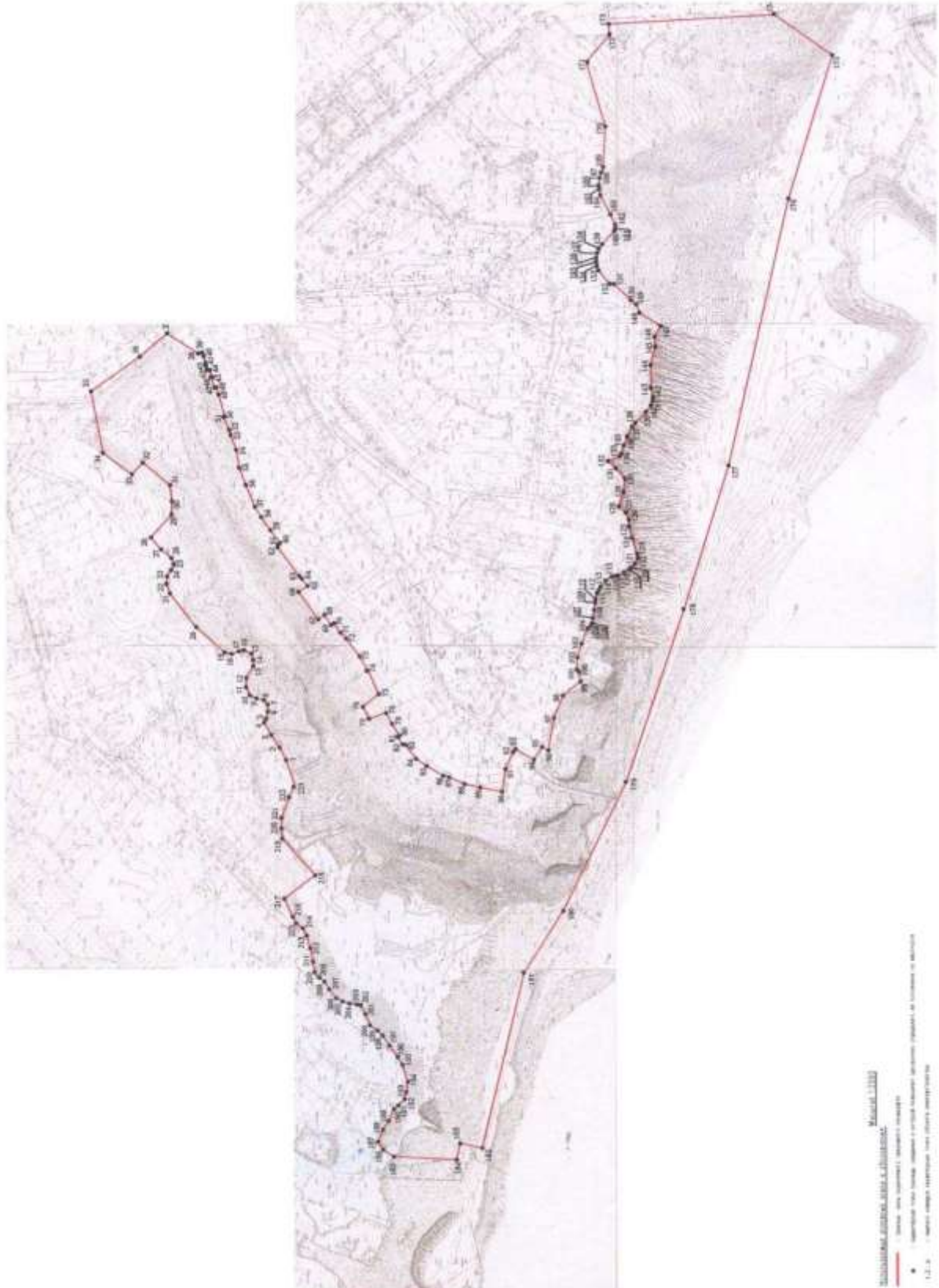
1	2	3	4
98	626 338.00	1 338 279.04	картометрический, 0.10
99	626 324.78	1 338 290.12	картометрический, 0.10
100	626 325.95	1 338 297.56	картометрический, 0.10
101	626 327.97	1 338 299.11	картометрический, 0.10
102	626 327.51	1 338 308.70	картометрический, 0.10
103	626 324.69	1 338 319.53	картометрический, 0.10
104	626 320.21	1 338 331.33	картометрический, 0.10
105	626 317.78	1 338 333.69	картометрический, 0.10
106	626 316.96	1 338 335.55	картометрический, 0.10
107	626 316.40	1 338 339.64	картометрический, 0.10
108	626 315.50	1 338 345.91	картометрический, 0.10
109	626 315.05	1 338 351.37	картометрический, 0.10
110	626 314.65	1 338 354.26	картометрический, 0.10
111	626 313.48	1 338 358.70	картометрический, 0.10
112	626 312.44	1 338 361.22	картометрический, 0.10
113	626 310.93	1 338 364.12	картометрический, 0.10
114	626 307.06	1 338 368.90	картометрический, 0.10
115	626 302.50	1 338 372.05	картометрический, 0.10
116	626 299.57	1 338 372.57	картометрический, 0.10
117	626 297.63	1 338 372.99	картометрический, 0.10
118	626 292.97	1 338 375.68	картометрический, 0.10
119	626 289.10	1 338 377.98	картометрический, 0.10
120	626 287.62	1 338 379.13	картометрический, 0.10
121	626 284.70	1 338 382.33	картометрический, 0.10
122	626 282.63	1 338 386.64	картометрический, 0.10
123	626 283.20	1 338 389.96	картометрический, 0.10
124	626 287.62	1 338 402.12	картометрический, 0.10
125	626 290.01	1 338 410.97	картометрический, 0.10
126	626 290.17	1 338 416.02	картометрический, 0.10
127	626 292.71	1 338 421.86	картометрический, 0.10
128	626 298.41	1 338 426.23	картометрический, 0.10
129	626 295.16	1 338 438.16	картометрический, 0.10
130	626 294.00	1 338 448.06	картометрический, 0.10
131	626 301.32	1 338 455.99	картометрический, 0.10
132	626 307.48	1 338 461.39	картометрический, 0.10
133	626 298.35	1 338 465.27	картометрический, 0.10
134	626 297.30	1 338 467.31	картометрический, 0.10
135	626 295.55	1 338 473.74	картометрический, 0.10
136	626 293.05	1 338 480.70	картометрический, 0.10
137	626 289.42	1 338 488.31	картометрический, 0.10
138	626 286.93	1 338 491.51	картометрический, 0.10
139	626 278.82	1 338 500.00	картометрический, 0.10

1	2	3	4
140	626 275.19	1 338 505.38	картометрический, 0.10
141	626 273.78	1 338 509.12	картометрический, 0.10
142	626 273.76	1 338 512.03	картометрический, 0.10
143	626 275.58	1 338 518.61	картометрический, 0.10
144	626 276.22	1 338 536.44	картометрический, 0.10
145	626 273.15	1 338 550.94	картометрический, 0.10
146	626 273.63	1 338 558.64	картометрический, 0.10
147	626 269.01	1 338 567.23	картометрический, 0.10
148	626 285.57	1 338 576.79	картометрический, 0.10
149	626 288.27	1 338 583.27	картометрический, 0.10
150	626 292.41	1 338 586.46	картометрический, 0.10
151	626 305.82	1 338 598.77	картометрический, 0.10
152	626 309.09	1 338 598.76	картометрический, 0.10
153	626 317.99	1 338 608.95	картометрический, 0.10
154	626 319.48	1 338 612.38	картометрический, 0.10
155	626 320.04	1 338 615.57	картометрический, 0.10
156	626 320.04	1 338 618.75	картометрический, 0.10
157	626 319.39	1 338 622.40	картометрический, 0.10
158	626 318.04	1 338 625.92	картометрический, 0.10
159	626 315.54	1 338 629.33	картометрический, 0.10
160	626 306.64	1 338 639.66	картометрический, 0.10
161	626 305.89	1 338 641.71	картометрический, 0.10
162	626 306.06	1 338 644.68	картометрический, 0.10
163	626 309.85	1 338 652.51	картометрический, 0.10
164	626 317.82	1 338 667.41	картометрический, 0.10
165	626 319.13	1 338 671.95	картометрический, 0.10
166	626 319.42	1 338 674.89	картометрический, 0.10
167	626 318.94	1 338 680.64	картометрический, 0.10
168	626 317.90	1 338 684.97	картометрический, 0.10
169	626 316.26	1 338 689.16	картометрический, 0.10
170	626 315.33	1 338 720.60	картометрический, 0.10
171	626 331.28	1 338 770.50	картометрический, 0.10
172	626 314.01	1 338 791.59	картометрический, 0.10
173	626 314.48	1 338 800.01	картометрический, 0.10
174	626 186.18	1 338 810.51	картометрический, 0.10
175	626 140.60	1 338 780.47	картометрический, 0.10
176	626 172.04	1 338 667.75	картометрический, 0.10
177	626 213.83	1 338 459.68	картометрический, 0.10
178	626 245.96	1 338 347.68	картометрический, 0.10
179	626 287.70	1 338 213.12	картометрический, 0.10
180	626 334.35	1 338 111.86	картометрический, 0.10
181	626 363.27	1 338 063.36	картометрический, 0.10

1	2	3	4
182	626 392.68	1 337 926.74	картометрический, 0.10
183	626 409.97	1 337 929.88	картометрический, 0.10
184	626 412.19	1 337 917.34	картометрический, 0.10
185	626 461.03	1 337 918.48	картометрический, 0.10
186	626 469.51	1 337 923.74	картометрический, 0.10
187	626 473.62	1 337 929.71	картометрический, 0.10
188	626 469.87	1 337 939.24	картометрический, 0.10
189	626 465.68	1 337 946.24	картометрический, 0.10
190	626 461.78	1 337 955.28	картометрический, 0.10
191	626 458.52	1 337 958.42	картометрический, 0.10
192	626 453.77	1 337 963.38	картометрический, 0.10
193	626 452.61	1 337 968.78	картометрический, 0.10
194	626 451.51	1 337 976.99	картометрический, 0.10
195	626 456.15	1 337 990.20	картометрический, 0.10
196	626 459.87	1 337 996.25	картометрический, 0.10
197	626 466.44	1 338 004.81	картометрический, 0.10
198	626 471.72	1 338 012.29	картометрический, 0.10
199	626 475.90	1 338 016.29	картометрический, 0.10
200	626 481.87	1 338 020.00	картометрический, 0.10
201	626 485.65	1 338 028.62	картометрический, 0.10
202	626 489.38	1 338 035.44	картометрический, 0.10
203	626 492.20	1 338 035.89	картометрический, 0.10
204	626 498.11	1 338 036.53	картометрический, 0.10
205	626 503.51	1 338 037.94	картометрический, 0.10
206	626 508.43	1 338 040.39	картометрический, 0.10
207	626 513.95	1 338 047.18	картометрический, 0.10
208	626 517.66	1 338 052.98	картометрический, 0.10
209	626 521.83	1 338 056.22	картометрический, 0.10
210	626 525.42	1 338 060.23	картометрический, 0.10
211	626 526.88	1 338 068.39	картометрический, 0.10
212	626 529.16	1 338 078.83	картометрический, 0.10
213	626 532.19	1 338 088.48	картометрический, 0.10
214	626 535.39	1 338 094.30	картометрический, 0.10
215	626 540.58	1 338 097.76	картометрический, 0.10
216	626 543.25	1 338 102.77	картометрический, 0.10
217	626 550.22	1 338 116.63	картометрический, 0.10
218	626 526.70	1 338 135.33	картометрический, 0.10
219	626 552.76	1 338 163.12	картометрический, 0.10
220	626 553.70	1 338 171.03	картометрический, 0.10
221	626 553.62	1 338 179.22	картометрический, 0.10
222	626 548.34	1 338 195.20	картометрический, 0.10
223	626 543.93	1 338 204.00	картометрический, 0.10

1	2	3	4
1	626 551.02	1 338 223.80	картометрический, 0.10

Графическое изображение (рисунок) схемы границы зоны охраняемого природного ландшафта ЗОЛ 1-2



УТВЕРЖДЕНЫ  
постановлением Коллегии  
Администрации Кемеровской области  
от 12 апреля 2013 г. № 157

**Режимы использования земель и градостроительные регламенты  
в границах зон охраны объектов культурного наследия  
федерального значения, расположенных на территории г. Кемерово**

Особые режимы использования земель и градостроительный регламент в границах охранных зон

Общий режим в границах охранных зон объектов культурного наследия ОЗ 1

Запрещается:

строительство, за исключением применения специальных мер, направленных на сохранение и регенерацию историко-градостроительной или природной среды объекта культурного наследия;

размещение и строительство промышленных и складских предприятий, взрывопожароопасных, загрязняющих почву, атмосферу, водоемы, а также объектов транспорта, создающих повышенные грузовые потоки;

строительные и ремонтные работы, опасные для физической сохранности объекта культурного наследия;

снос (демонтаж) исторических зданий, строений, сооружений, за исключением разборки ветхих и аварийных;

размещение на лицевых фасадах инженерно-технического оборудования, искажающего исторический облик зданий, строений, сооружений;

для ОЗ 1-1 размещение крупноформатных (сторона более 1,5 м) наружных рекламных конструкций;

размещение крупногабаритных временных строений, сооружений.

Разрешается:

хозяйственное использование без нанесения ущерба объектам культурного наследия и их охранным зонам;

реставрация, ремонт и реконструкция существующих зданий, строений, сооружений без изменения их габаритов;

регенерация историко-градостроительной среды на участках утраченной застройки уличного фронта и взамен сносимых (демонтируемых) аварийных или диссонирующих объектов при условии сохранения характеристик исторической среды;

реконструкция фасадов, не выходящих на линию застройки, внутренняя перепланировка и снос сооружений, не представляющих историко-культурной ценности;

озеленение и благоустройство территории: устройство дорожек, пешеходных площадок, наружного освещения, установка стендов (сторона менее 1,5 м), малых архитектурных форм, дорожных знаков;

реконструкция и строительство объектов инженерной инфраструктуры, не наносящих ущерба объекту культурного наследия;

осуществление регенерации существующего жилого фонда, его наиболее рационального функционального использования, а также хозяйственная деятельность, не нарушающая целостности объектов культурного наследия и не создающая угрозы их повреждения, разрушения или уничтожения;

устройство небольших автостоянок, связанных с функционированием памятника;

санация зелёных насаждений.

Рекомендуется для ОЗ 1-1:

осуществление специальных мероприятий по обеспечению противопожарной безопасности, пожаротушению и предупреждению появления и распространения грибка и гнилостных процессов;

устранение диссонирующих элементов при ремонте лицевых фасадов зданий (пристройки, поздние веранды и др.).

Общий режим в границах охранных зон объектов культурного наследия ОЗ 3

Запрещается:

строительство, за исключением применения специальных мер, направленных на сохранение и восстановление (регенерацию) историко-градостроительной среды объекта культурного наследия;

строительство и размещение предприятий, создающих повышенные грузовые потоки, взрывопожароопасных и потенциально оказывающих отрицательное воздействие на объекты культурного наследия;

строительные и ремонтные работы, опасные для физической сохранности объекта культурного наследия;

использование объектов культурного наследия и охранных зон под производственные, складские объекты, гаражи, а также для производства взрывчатых и огнеопасных материалов;

размещение рекламных конструкций размерами более 1,5 × 1,5 м перед главными фасадами объектов культурного наследия;

размещение крупногабаритных временных строений, сооружений;

установка конструкций и сооружений (в т.ч. рекламы), нарушающих традиционные условия обзора объектов культурного наследия на территории городских площадей и уличных пространств в охранный зоне.

Разрешается:

хозяйственное использование без нанесения ущерба объектам



культурного наследия и их охранным зонам;

ремонт и реконструкция существующих зданий, строений, сооружений;

реконструкция и регенерация градостроительной среды на участках утраченной застройки уличного фронта и взамен сносимых (демонтируемых) аварийных или диссонирующих объектов;

реконструкция и строительство объектов инженерной инфраструктуры, не наносящие ущерба объекту культурного наследия;

озеленение и благоустройство территории: устройство дорожек, пешеходных площадок, наружного освещения, установка стендов, относящихся к памятнику; обеспечение других форм благоустройства, не нарушающих исторически ценную градостроительную среду;

устройство небольших автостоянок, связанных с функционированием памятника;

санация зеленых насаждений.

Рекомендуется:

обеспечение пожарной безопасности объектов культурного наследия;

обеспечение благоприятной гидрологической обстановки, чистоты воздушного бассейна и защиты от динамических воздействий;

устранение диссонирующих элементов при ремонте лицевых фасадов зданий (пристройки, и др.);

нейтрализация или снос (демонтаж) дисгармонирующих зданий и сооружений;

соблюдение высотных соотношений, плотности посадок зеленых насаждений, обеспечивающих максимальное раскрытие и восприятие объекта культурного наследия.

Режимы использования земель и градостроительные регламенты в границах зон регулирования застройки и хозяйственной деятельности

Общий режим в границах зон регулирования застройки и хозяйственной деятельности ЗРЗ 1

Запрещается:

размещение промышленно-складских и коммунальных объектов, вызывающих значительные грузовые потоки, загрязняющих почву, атмосферу и водоемы;

изменение исторически сложившихся (существующих) границ земельных участков при проведении землеустройства, а также разделение земельных участков;

размещение высотных доминант;

использование в отделке фасадов современных материалов – сайдинг, навесные вентилируемые фасады и другие неразрешённые материалы.

Разрешается:

строительство новых, реконструкция существующих зданий и сооружений, улично-дорожной сети, благоустройство, озеленение территорий;

реконструкция внутриквартальных территорий, расчистка от дисгармоничных и малоценных строений;

реконструкция и модернизация исторических зданий, в том числе: надстройка, достройка, внутренняя перепланировка, изменения фасадов, не нарушающие архитектурную целостность и ценные архитектурно-художественные качества элементов фасада;

использование материалов отделки фасадов: для кирпичных зданий и сооружений – все виды штукатурки под окраску, отделка природным камнем; для деревянной застройки – бревенчатые стены с обшивкой деревянной доской (плахой) и без обшивки;

снос зданий и сооружений, не имеющих историко-культурной ценности;

размещение рекламных щитов, павильонов, досок почета, памятных знаков и т. п. при обязательном условии сохранения традиционных точек обзора объектов культурного наследия;

нейтрализация или снос (демонтаж) дисгармонирующих объектов;

предельные параметры застройки и использование отдельных строительных материалов: предельная протяженность фасада по уличному фронту – 35 м (для ЗРЗ 1-1); 130 м (для ЗРЗ 1-2); предельная высота зданий и сооружений – 10 м.

Рекомендуется:

на территории, включающей деревянную застройку, осуществление специальных мероприятий по обеспечению противопожарной безопасности, пожаротушению и предупреждению появления и распространения грибка и гнилостных процессов;

обеспечение благоприятной гидрологической обстановки, чистоты воздушного бассейна и защиты от динамических воздействий;

соблюдение высотных соотношений, плотности посадок зеленых насаждений, обеспечивающих максимальное раскрытие и восприятие объектов культурного наследия.

Общий режим в границах зон регулирования застройки и хозяйственной деятельности ЗРЗ 3

Запрещается:

строительство и размещение предприятий, создающих повышенные грузовые потоки, взрывопожароопасных и потенциально оказывающих отрицательное воздействие на объекты культурного наследия;

Разрешается:

укрупнение и объединение земельных участков;

строительство новых, реконструкция существующих зданий и сооружений;

использование подземного пространства после проведения соответствующих горно-геологических исследований;

благоустройство территории: устройство открытых автостоянок; установка киосков, павильонов, навесов, малых архитектурных форм, малоформатных (сторона менее 1,5 м) наружных рекламных конструкций, дорожных знаков.

Особые требования ЗРЗ 3-4:

разрешается размещение высотных доминант по ул. Ленина и Кузнецкому проспекту;

предельные параметры застройки: по уличному фронту высота до карниза – 22 м; для внутриквартальной застройки предельная высота зданий – 27 м.

Общий режим в границах зон регулирования застройки и хозяйственной деятельности ЗРЗ 4

Запрещается:

строительство и размещение предприятий, создающих повышенные грузовые потоки, взрывопожароопасных и потенциально оказывающих отрицательное воздействие на объекты культурного наследия.

Разрешается:

строительство новых, реконструкция существующих зданий и сооружений, улично-дорожной сети, благоустройство, озеленение территорий;

реконструкция внутриквартальных территорий, расчистка от дисгармоничных и малоценных строений;

реконструкция и модернизация отдельных зданий с изменением их габаритов и основных объемно-пространственных характеристик, при соблюдении высотных ограничений;

снос зданий и сооружений, не имеющих историко-культурной ценности;

нейтрализация или снос (демонтаж) дисгармонирующих объектов;

размещение рекламных щитов, павильонов, досок почета, памятных знаков и т.п. при обязательном условии сохранения традиционных точек обзора объектов культурного наследия;

санация зеленых насаждений;

строительство подземных сооружений при наличии инженерно-геологических исследований, подтверждающих отсутствие негативного влияния этих сооружений на объекты культурного наследия;

предельные параметры застройки и использование отдельных строительных материалов: высота зданий до карниза не более 15 м, акценты – не более 18 м; ограждения территорий по фронту площади прозрачные, не превышающие 1,8 м по высоте.

Рекомендуется:

обеспечение благоприятной гидрологической обстановки, чистоты воздушного бассейна и защиты от динамических воздействий;

соблюдение высотных соотношений, плотности посадок зеленых насаждений, обеспечивающих максимальное раскрытие и восприятие объектов культурного наследия;

формирование ансамблевого характера застройки по фронту площади с учетом принципов организации композиции пространства.

Режимы использования земель и градостроительные регламенты в границах зон охраняемого природного ландшафта

Общий режим в границах зоны охраняемого природного ландшафта  
ЗОЛ 1

Запрещается:

строительство капитальных объектов;

размещение промышленно-складских и коммунальных объектов, вызывающих грузовые потоки, загрязняющих почву, атмосферу и водоемы;

изменение рельефа более чем на 1 м и вырубка зелёных насаждений.

Разрешается:

хозяйственная деятельность, не сопровождающаяся искажением ландшафта;

проектирование и строительство объектов, размещение которых предусмотрено в системе развития и благоустройства территории достопримечательного места «Красная Горка» с соблюдением следующих ограничений: процент застроенной территории относительно площади зоны охраняемого ландшафта – не более 10 процентов; предельная высота зданий и сооружений – 12 м;

благоустройство, в том числе: организация пешеходной сети и видовых площадок; санация зеленых насаждений.