



КОМИТЕТ ПО ОХРАНЕ ОБЪЕКТОВ КУЛЬТУРНОГО НАСЛЕДИЯ КЕМЕРОВСКОЙ ОБЛАСТИ

П Р И К А З

«19» сентября 2017 г.

№ 157

Об утверждении границ защитной зоны объекта культурного наследия регионального значения «Травматологическая больница» и особого режима использования земель в границах территории данной зоны

В соответствии со статьями 9.2, 20.2, 33, 34.1 Федерального закона от 25.06.2002 № 73-ФЗ «Об объектах культурного наследия (памятниках истории и культуры) народов Российской Федерации», статьями 10, 32 Федерального закона от 13.07.2015 № 218-ФЗ «О государственной регистрации недвижимости», пунктом 1 статьи 4 Закона Кемеровской области от 29.12.2015 № 140-ОЗ «Об объектах культурного наследия (памятниках истории и культуры)» п р и к а з ы в а ю

1. Утвердить границы защитной зоны объекта культурного наследия регионального значения «Травматологическая больница», расположенного по адресу: Кемеровская область, г. Прокопьевск, ул. Вокзальная, д. 65, согласно приложению № 1 к настоящему приказу.

2. Утвердить особый режим использования земель в границах территории данной зоны согласно приложению № 2 к настоящему приказу.

3. Направить копию настоящего приказа:

3.1. В филиал ФГБУ «Федеральная кадастровая палата Федеральной службы государственной регистрации, кадастра и картографии» по Кемеровской области (А.Ю. Занкин) для внесения сведений о границах защитной зоны объекта культурного наследия Единый государственный реестр недвижимости;

3.2. В администрацию Прокопьевского городского округа (А.Б. Мамаев) для размещения сведений о границах защитной зоны объекта культурного наследия в федеральной государственной информационной системе территориального планирования; в муниципальной информационной системе обеспечения градостроительной деятельности, для отображения сведений о границах защитной зоны объекта культурного наследия в документах территориального планирования, правилах землепользования и застройки,

документации по планировке территории.

4. Контроль за исполнением приказа возложить на консультанта комитета по охране объектов культурного наследия Кемеровской области П.Г. Соколова.

Председатель комитета по охране
объектов культурного наследия
Кемеровской области



Ю.Ю. Гизей

Приказ подготовил:
консультант комитета



П.Г. Соколов

Приложение № 1
к приказу комитета по охране
объектов культурного наследия
Кемеровской области
от 19 сентября 2017 г. № 157

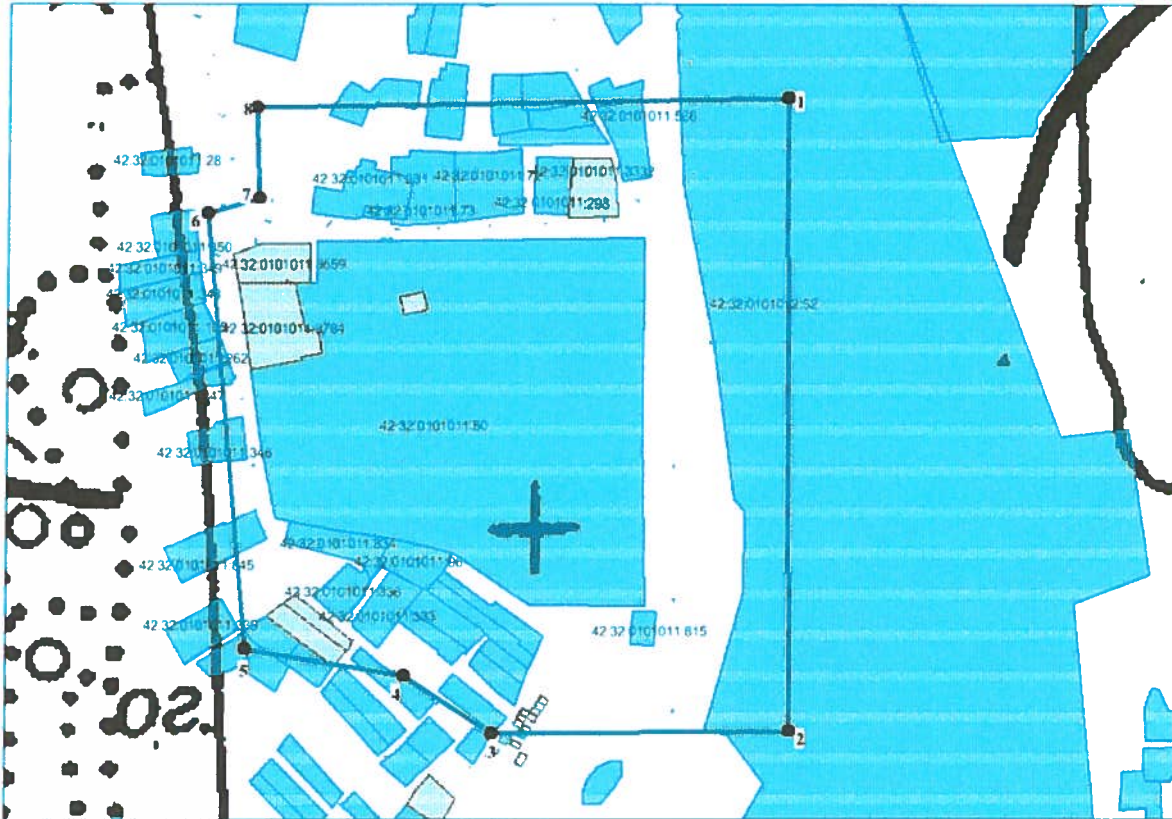
Границы защитной зоны объекта культурного наследия регионального значения «Травматологическая больница» (Кемеровская область, г. Прокопьевск, ул. Вокзальная, д. 65)

Граница защитной зоны объекта культурного наследия проходит по линии, закрепленной на местности 8 точками.

За исходную принимается точка 1.

- от точки 1 до точки 2, 469,32 метра на юг под дирекционным углом $178^{\circ}18'40.92''$;
- от точки 2 до точки 3, 220,71 метра на запад под дирекционным углом $268^{\circ}13'35.87''$;
- от точки 3 до точки 4, 78,01 метра на север-запад под дирекционным углом $301^{\circ}56'01.51''$;
- от точки 4 до точки 5, 119,27 метра на запад под дирекционным углом $278^{\circ}16'39.13''$;
- от точки 5 до точки 6, 324,59 метра на север под дирекционным углом $353^{\circ}38'47.59''$;
- от точки 6 до точки 7, 39,57 метра на северо-восток под дирекционным углом $72^{\circ}32'26.07''$;
- от точки 7 до точки 8, 67,68 метра на север под дирекционным углом $356^{\circ}47'53.15''$;
- от точки 8 до точки 1, 393,25 метра на восток под дирекционным углом $87^{\circ}44'38.54''$.

Графическое изображение (рисунок) границ защитной зоны объекта культурного наследия регионального значения «Травматологическая больница» (Кемеровская область, г. Прокопьевск, ул. Вокзальная, д. 65)



Масштаб 1:3000

**Координаты характерных (поворотных) точек границ защитной зоны
объекта культурного наследия регионального значения
«Травматологическая больница» (Кемеровская область, г. Прокопьевск,
ул. Вокзальная, д. 65)**

№ тчк	Дир. угол (г. м. с)	Длина (м)	Система координат WGS-84		Система координат MSK-42	
			Широта	Долгота	X (м)	Y (м)
1			53°54'52.86"	86°44'50.37"	464317.30	1384178.12
	178°18'40.92"	469,32				
2			53°54'37.69"	86°44'50.67"	463848.18	1384191.95
	268°13'35.87"	220,71				
3			53°54'37.60"	86°44'38.58"	463841.35	1383971.35
	301°56'01.51"	78,01				
4			53°54'38.97"	86°44'34.99"	463882.61	1383905.15
	278°16'39.13"	119,27				
5			53°54'39.59"	86°44'28.55"	463899.78	1383787.13
	353°38'47.59"	324,59				
6			53°54'50.04"	86°44'26.90"	464222.38	1383751.21
	72°32'26.07"	39,57				
7			53°54'50.41"	86°44'28.98"	464234.25	1383788.95
	356°47'53.15"	67,68				
8			53°54'52.59"	86°44'28.84"	464301.82	1383785.17
	87°44'38.54"	393,25				
1			53°54'52.86"	86°44'50.37"	464317.30	1384178.12
Площадь (кв. м)=					184419,38	

Приложение № 2
к приказу комитета по охране
объектов культурного наследия
Кемеровской области
от 19 сентября 2017 г. № 157

Особый режим

особый режим использования земель в границах защитной зоны объекта культурного наследия регионального значения «Травматологическая больница» (Кемеровская область, г. Прокопьевск, ул. Вокзальная, д. 65)

Особый режим использования земель в границах защитной зоны объекта культурного наследия регионального значения «Травматологическая больница» (Кемеровская область, г. Прокопьевск, ул. Вокзальная, д. 65) в пределах координат характерных (поворотных) точек границ защитной зоны объекта культурного наследия.

Запрещаются: строительство объектов капитального строительства и их реконструкция, связанная с изменением их параметров (высоты, количества этажей, площади), за исключением строительства и реконструкции линейных объектов.