



# КОЛЛЕГИЯ АДМИНИСТРАЦИИ КЕМЕРОВСКОЙ ОБЛАСТИ

## ПОСТАНОВЛЕНИЕ

от « 12 » февраля 2013 г. № 42  
г. Кемерово

### **Об утверждении границ зон охраны объектов культурного наследия регионального значения, расположенных на территории г. Юрги, режимов использования земель и градостроительных регламентов в границах данных зон**

В целях обеспечения сохранности объектов культурного наследия, расположенных на территории Кемеровской области, в соответствии со статьей 34 Федерального закона от 25.06.2002 № 73-ФЗ «Об объектах культурного наследия (памятниках истории и культуры) народов Российской Федерации», статьей 4 Закона Кемеровской области от 08.02.2006 № 29-ОЗ «Об объектах культурного наследия (памятниках истории и культуры) в Кемеровской области», постановлением Правительства Российской Федерации от 26.04.2008 № 315 «Об утверждении Положения о зонах охраны объектов культурного наследия (памятников истории и культуры) народов Российской Федерации», на основании научно-проектной документации «Проект зон охраны объектов культурного наследия «Мемориальный комплекс памяти юргинцев, погибших за Родину в 1941-1945 годах», г. Юрга, пр. Победы; «Место захоронения немцев-спецпоселенцев и военнопленных в годы Великой Отечественной войны. Мемориальный комплекс «Жертвам войны», г. Юрга, ул. Машиностроителей», разработанной ОАО «Сибирский институт «Сибспецпроектреставрация» и заключения государственной историко-культурной экспертизы Коллегия Администрации Кемеровской области п о с т а н о в л я е т:

1. Утвердить границы зон охраны объектов культурного наследия регионального значения, расположенных на территории г. Юрги.

2. Утвердить режимы использования земель и градостроительные регламенты в границах зон охраны объектов культурного наследия регионального значения, расположенных на территории г. Юрги.

3. Департаменту культуры и национальной политики Кемеровской области (О.А. Власова):

3.1. Обеспечить контроль за соблюдением границ зон охраны объектов культурного наследия, режимов использования земель и градостроительных регламентов в границах зон охраны объектов культурного наследия регионального значения, расположенных на территории г. Юрги, утвержденных настоящим постановлением.

3.2. Обратиться в ФГБУ «Федеральная кадастровая палата Федеральной службы государственной регистрации, кадастра и картографии» по Кемеровской области (А.В. Шутеев) для внесения сведений о границах зон охраны с особым использованием в государственный кадастр недвижимости.

3.3. В течение семи дней со дня вступления в силу настоящего постановления направить копию настоящего постановления главе муниципального образования «Юргинский городской округ» С.В. Попову.

4. Рекомендовать главе муниципального образования «Юргинский городской округ» С.В. Попову:

4.1. При осуществлении градостроительной и иной хозяйственной деятельности обеспечивать соблюдение границ зон охраны объектов культурного наследия, режимов использования земель и градостроительных регламентов в границах зон объектов культурного наследия регионального значения, расположенных на территории г. Юрги, утвержденных настоящим постановлением.

4.2. Разместить информацию об утвержденных границах зон охраны объектов культурного наследия, режимах использования земель и градостроительных регламентах в границах зон охраны объектов культурного наследия регионального значения, расположенных на территории г. Юрги, в информационных системах обеспечения градостроительной деятельности.

4.3. Отобразить границы зон охраны объектов культурного наследия, режимы использования земель и градостроительные регламенты в границах зон охраны объектов культурного наследия регионального значения, расположенных на территории г. Юрги, в документах территориального планирования, правилах землепользования и застройки, документации по планировке территории, внеся, в случае необходимости, изменения в указанные документы в установленном порядке.

5. Настоящее постановление подлежит опубликованию на сайте «Электронный бюллетень Коллегии Администрации Кемеровской области».

6. Контроль за исполнением постановления возложить на заместителя Губернатора Кемеровской области (по вопросам образования, культуры и спорта) Е.А. Пахомову.

Губернатор  
Кемеровской области

А.М. Тулеев

УТВЕРЖДЕНЫ  
постановлением Коллегии  
Администрации Кемеровской области  
от 12 февраля 2013 г. № 42

**Границы зон охраны объектов культурного наследия  
регионального значения, расположенных на территории г. Юрги**

Для объектов культурного наследия регионального значения, расположенных на территории г. Юрги, устанавливаются следующие зоны охраны: охранные зоны (ОЗ), зоны охраняемого природного ландшафта (ЗОЛ).

Охранные зоны состоят из охранной зоны 1 (далее ОЗ 1), включающей 2 участка: ОЗ 1-1, ОЗ 1-2.

ОЗ 1 устанавливается на территориях, окружающих отдельные объекты культурного наследия, нуждающиеся в организации зон их беспрепятственного зрительного восприятия. ОЗ 1-1 включает рядовые посадки деревьев вдоль оси мемориала, прилежащую территорию надпойменной террасы.

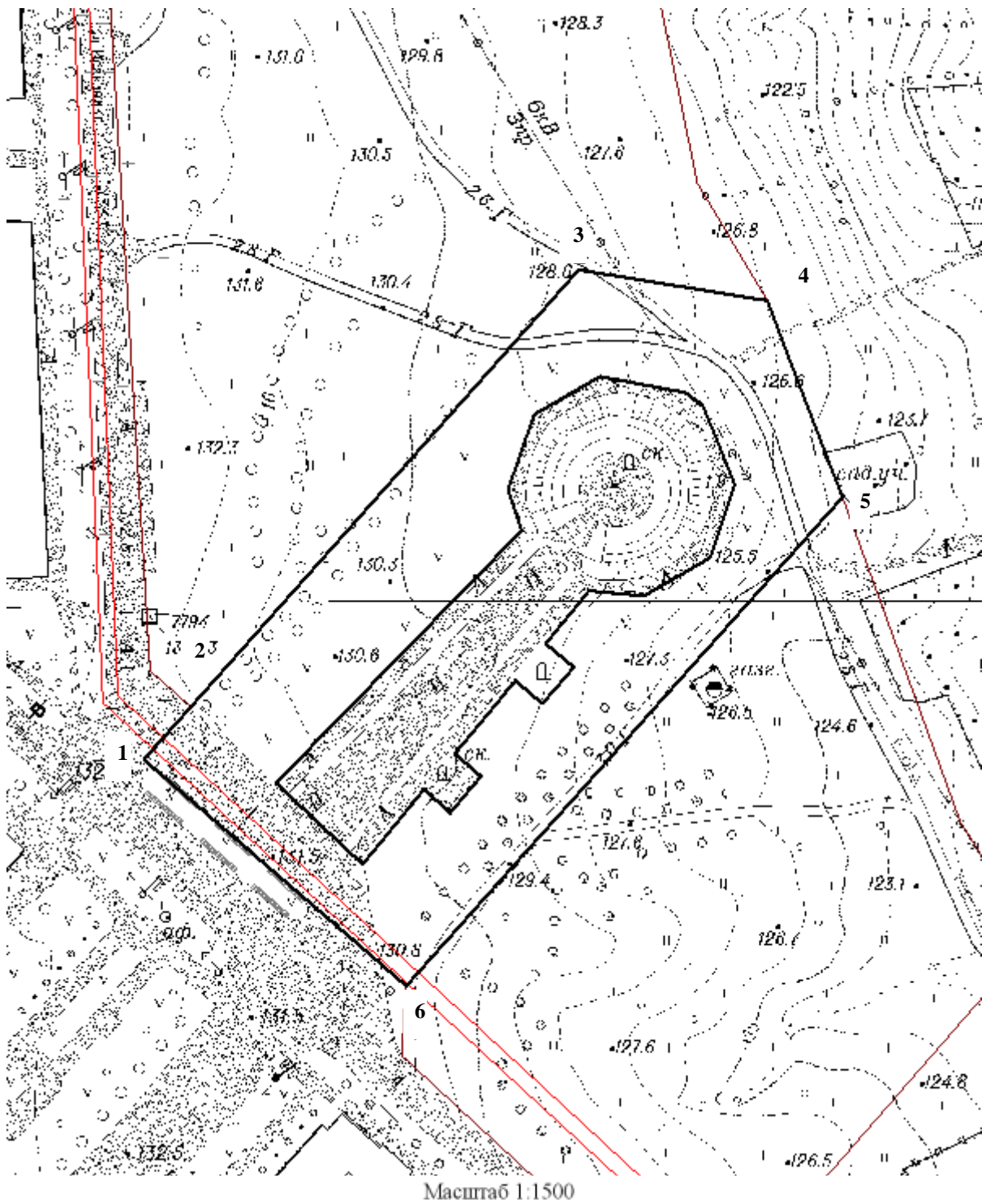
ОЗ 1-1 распространяется на территории, непосредственно примыкающие к территории объекта культурного наследия регионального значения «Мемориальный комплекс памяти юргинцев, погибших за Родину в 1941-1945 годах» (пр. Победы).

Текстовое описание границы охранной зоны объекта культурного наследия ОЗ 1-1: граница проходит от точки пересечения условной линии, проходящей по юго-западному краю парковки (по северо-восточному краю клумбы), с условной линией, удалённой от оси мемориального комплекса на расстояние 45 м в северо-западном направлении, по этой линии в северо-восточном направлении до пересечения с условной линией, удалённой от северо-северо-восточного фрагмента границы объекта культурного наследия на расстояние 25 м, далее в юго-восточном направлении по этой линии, затем по условной линии, удалённой от северо-восточного фрагмента границы объекта культурного наследия на расстояние 25 м до пересечения с условной линией, удалённой от оси мемориального комплекса на расстояние 45 м в юго-восточном направлении, далее по этой линии в юго-западном направлении до пересечения с условной линией, проходящей по юго-западному краю парковки, далее по этой линии в северо-западном направлении до исходной точки.

Координаты характерных (поворотных) точек границы охранной зоны объекта культурного наследия ОЗ 1-1 (в системе координат МСК-42)

Обозначение характерных точек границы	Координаты характерных (поворотных) точек, м		Метод определения координат и средняя квадратическая погрешность положения характерной точки (М), мт
	X	Y	
1	664341,01	1266902,15	Геодезический метод, 0,10
2	664354,40	1266914,57	Геодезический метод, 0,10
3	664465,18	1267017,28	Геодезический метод, 0,10
4	664456,19	1267065,93	Геодезический метод, 0,10
5	664405,04	1267084,39	Геодезический метод, 0,10
6	664281,23	1266968,84	Геодезический метод, 0,10
1	664341,01	1266902,15	Геодезический метод, 0,10

Графическое изображение (рисунок) схемы границы охранной зоны объекта культурного наследия ОЗ 1-1



Используемые условные знаки и обозначения

- граница объекта землеустройства
- 1• — обозначение характерных точек границ объекта землеустройства

ОЗ 1-2 распространяется на территории, непосредственно примыкающие к территории объекта культурного наследия регионального значения «Место захоронения немцев-спецпоселенцев и

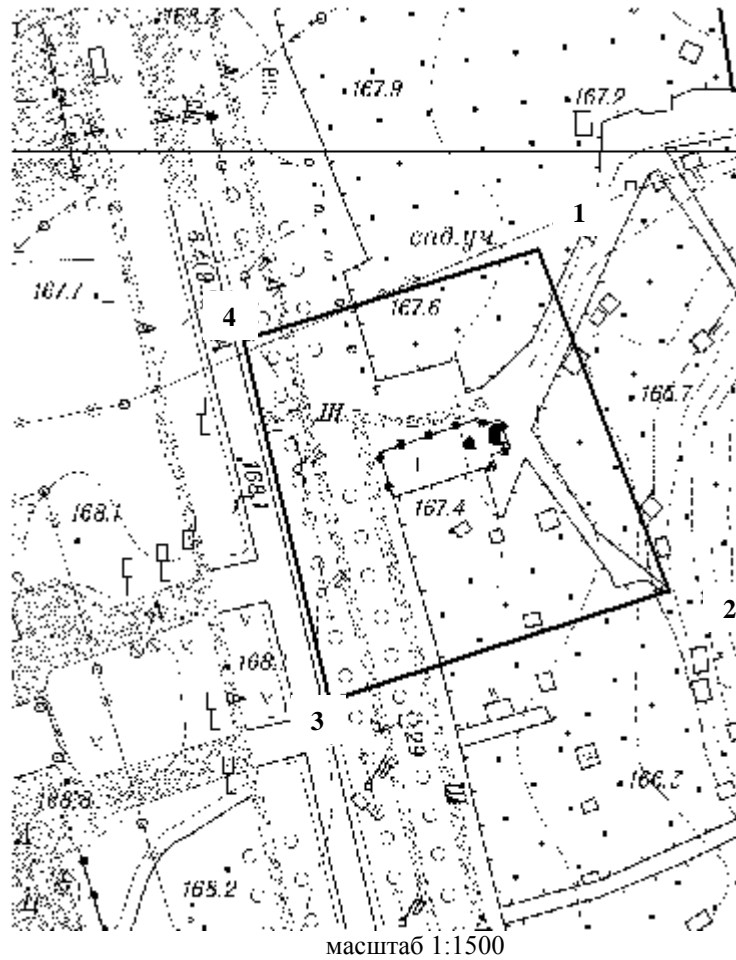
военнопленных в годы Великой Отечественной войны. Мемориальный комплекс «Жертвам войны» (ул. Машиностроителей).

Текстовое описание границы охранной зоны объекта культурного наследия ОЗ 1-2: граница проходит по условной линии, удалённой на расстояние 20 м от северной, восточной и южной границ территории объекта культурного наследия, с западной стороны совпадает с восточным краем проезжей части ул. Машиностроителей.

Координаты характерных (поворотных) точек границы охранной зоны объекта культурного наследия ОЗ 1-2 (в системе координат МСК-42)

Обозначение характерных точек границы	Координаты характерных (поворотных) точек, м		Метод определения координат и средняя квадратическая погрешность положения характерной точки (М), м
	X	Y	
1	665398,27	1265175,24	Геодезический метод, 0,10
2	665327,57	1265200,56	Геодезический метод, 0,10
3	665306,33	1265130,35	Геодезический метод, 0,10
4	665381,09	1265114,26	Геодезический метод, 0,10
1	665398,27	1265175,24	Геодезический метод, 0,10

Графическое изображение (рисунок) схемы границы охранной зоны объекта культурного наследия ОЗ 1-2



Используемые условные знаки и обозначения

- граница объекта землеустройства
- 1• - обозначение характерных точек границ объекта землеустройства

### Зона охраняемого природного ландшафта

Зона охраняемого природного ландшафта состоит из зоны охраняемого природного ландшафта 1 (далее ЗОЛ 1), включающей участок ЗОЛ 1-1 и ЗОЛ 1-2.

ЗОЛ 1 включает территорию, прилегающую к ОЗ 1-1 с двух сторон, включает фрагмент надпойменной террасы с зелёными насаждениями.

Текстовое описание границы зоны охраняемого природного ландшафта ЗОЛ 1-1: граница проходит от точки пересечения северо-западной границы ОЗ 1-1 с условной линией, проходящей по восточному краю проезжей части ул. Исайченко, по этой линии в северном направлении до пересечения с условной линией, проходящей от северо-восточного угла жилого дома по ул. Исайченко, д. 17, перпендикулярно оси улицы в восточном направлении на расстоянии 107,1 м, далее в юго-восточном направлении до точки, удалённой в северо-восточном направлении перпендикулярно линии электропередачи на расстояние 50 м

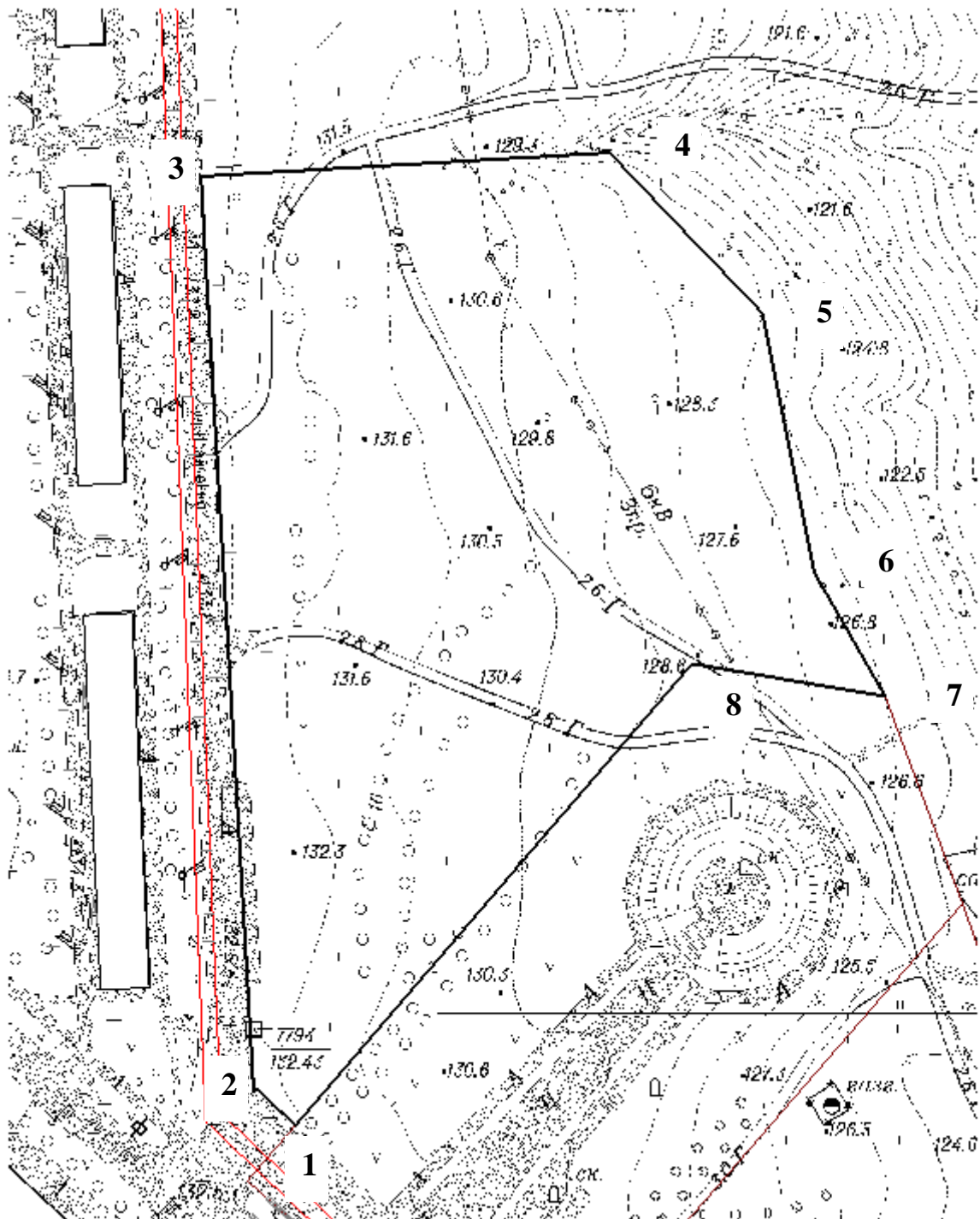


от опоры А, далее до точки, удалённой в северо-восточном направлении перпендикулярно линии электропередачи на расстояние 30 м от опоры В, затем до северо-восточной точки территории ОЗ 1-1, далее по границе ОЗ 1-1 в северо-западном, затем в юго-западном направлении до исходной точки.

Координаты характерных (поворотных) точек границы охранной зоны объекта культурного наследия ЗОЛ 1-1 (в системе координат МСК-42)

Обозначение характерных точек границы	Координаты характерных (поворотных) точек, м		Метод определения координат и средняя квадратическая погрешность положения характерной точки (М), м
	X	Y	
1	664354,40	1266914,57	Геодезический метод, 0,10
2	664364,04	1266904,17	Геодезический метод, 0,10
3	664587,09	1266895,50	Геодезический метод, 0,10
4	664590,77	1266999,09	Геодезический метод, 0,10
5	664550,57	1267036,80	Геодезический метод, 0,10
6	664486,95	1267048,59	Геодезический метод, 0,10
7	664456,19	1267065,93	Геодезический метод, 0,10
8	664465,18	1267017,28	Геодезический метод, 0,10
1	664354,40	1266914,57	Геодезический метод, 0,10

Графическое изображение (рисунок) схемы границы зоны охраняемого природного ландшафта ЗОЛ 1-1



масштаб 1:1500

Используемые условные знаки и обозначения

— граница объекта землеустройства

1• - обозначение характерных точек границ объекта землеустройства

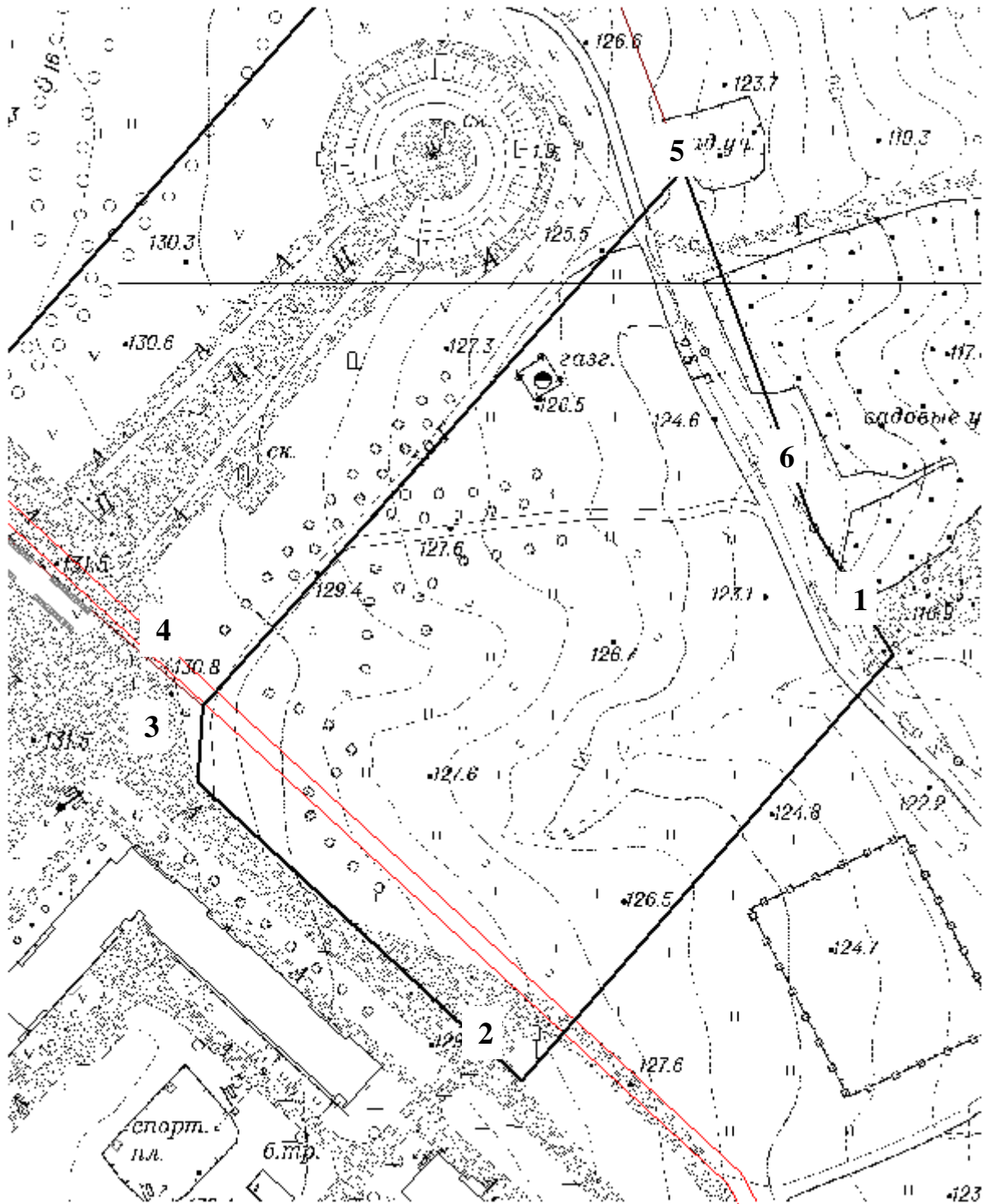
Текстовое описание границы зоны охраняемого природного ландшафта ЗОЛ 1-2: граница проходит по условной линии в юго-восточном направлении от крайней восточной точки ОЗ 1-1 до опоры С линии, далее по линии электропередачи до пересечения с условной линией, проходящей от северного угла жилого дома по ул. Кирова, д. 31

перпендикулярно оси улицы, далее по этой линии в юго-западном направлении до северо-восточного края проезжей части ул. Кирова, далее в северо-западном направлении по краю проезжей части до пересечения с условной линией, проходящей от северного угла жилого дома по пр. Победы, д. 2, далее в северном направлении до крайней южной точки ОЗ 1-1, затем по этой границе в северо-восточном направлении до исходной точки.

Координаты характерных (поворотных) точек границы охранной зоны объекта культурного наследия ЗОЛ 1-2 (в системе координат МСК-42)

Обозначение характерных точек границы	Координаты характерных (поворотных) точек, м		Метод определения координат и средняя квадратическая погрешность положения характерной точки (М), м
	X	Y	
1	664289,80	1267131,24	Геодезический метод, 0,10
2	664191,57	1267041,93	Геодезический метод, 0,10
3	664263,27	1266967,19	Геодезический метод, 0,10
4	664281,23	1266968,84	Геодезический метод, 0,10
5	664405,04	1267084,39	Геодезический метод, 0,10
6	664320,52	1267113,17	Геодезический метод, 0,10
1	664289,80	1267131,24	Геодезический метод, 0,10

Графическое изображение (рисунок) схемы границы зоны охраняемого природного ландшафта ЗОЛ 1-2



масштаб 1:1500

Используемые условные знаки и обозначения

- граница объекта землеустройства
- 1 • - обозначение характерных точек границ объекта землеустройства

УТВЕРЖДЕНЫ  
постановлением Коллегии  
Администрации Кемеровской области  
от 12 февраля 2013 г. № 42

**Режимы использования земель и градостроительные регламенты  
в границах зон охраны объектов культурного наследия  
регионального значения, расположенных на территории г. Юрги**

Особые режимы использования земель и градостроительный регламент в границах охранных зон

Общий режим в границах охранных зон объектов культурного наследия ОЗ 1

Запрещается:

проектирование и проведение землеустроительных, земляных, строительных работ;

размещение временных сооружений;  
размещение рекламных конструкций.

Разрешается:

хозяйственная деятельность, осуществляемая при проведении работ по сохранению объекта культурного наследия и не создающая угрозы его повреждения, разрушения или уничтожения, не нарушающая целостности объекта культурного наследия и его территории;

ремонт и реконструкция существующих инженерных коммуникаций;  
благоустройство и озеленение территории;

для ОЗ 1-2: научные исследования территории на предмет захоронений с последующим перезахоронением.

Общий режим в границах зон охраняемого природного ландшафта ЗОЛ 1

Запрещается:

строительство объектов капитального строительства;

проведение землеустроительных, земляных, строительных, мелиоративных, хозяйственных и иных работ, осуществление которых может привести к изменению ландшафта;

размещение промышленно-складских и коммунальных объектов, вызывающих грузовые потоки, загрязняющих почву, атмосферу и водоемы;

вырубка зеленых насаждений, за исключением санитарных рубок.

Разрешается:

размещение объектов улично-дорожной сети, плоскостных сооружений и относящихся к ним объектов недвижимости, не являющихся капитальными строениями;

установка объектов внешнего благоустройства (павильоны, киоски и навесы, площадью не более 50 кв. м, высотой не более 5 м и с минимальными расстояниями между объектами 50 м; малоформатные рекламные конструкции (сторона менее 1,8 м), малые архитектурные формы, информационные знаки);

проведение работ по регенерации ландшафта, благоустройству и озеленению.