



**КОЛЛЕГИЯ
АДМИНИСТРАЦИИ КЕМЕРОВСКОЙ ОБЛАСТИ**

ПОСТАНОВЛЕНИЕ

от « 26 » _____ ноября 2013 _____ № 532
г. Кемерово

Об утверждении границ зон охраны объектов культурного наследия федерального значения, расположенных на территории г. Новокузнецка, режимов использования земель и градостроительных регламентов в границах данных зон

В целях обеспечения сохранности объектов культурного наследия федерального значения, расположенных на территории Кемеровской области, в соответствии со статьей 34 Федерального закона от 25.06.2002 № 73-ФЗ «Об объектах культурного наследия (памятниках истории и культуры) народов Российской Федерации», статьей 4 Закона Кемеровской области от 08.02.2006 №29-ОЗ «Об объектах культурного наследия (памятниках истории и культуры) в Кемеровской области», постановлением Правительства Российской Федерации от 26.04.2008 № 315 «Об утверждении Положения о зонах охраны объектов культурного наследия (памятниках истории и культуры) народов Российской Федерации», на основании научно-проектной документации «Проект зон охраны объектов культурного наследия г. Новокузнецка», разработанной ОАО «Сибирский институт «Сибспецпроектреставрация», заключения государственной историко-культурной экспертизы и по согласованию с Министерством культуры Российской Федерации Коллегия Администрации Кемеровской области **п о с т а н о в л я е т:**

1. Утвердить границы зон охраны объектов культурного наследия федерального значения, расположенных на территории г. Новокузнецка.
2. Утвердить режимы использования земель и градостроительные регламенты в границах зон охраны объектов культурного наследия федерального значения, расположенных на территории г. Новокузнецка.

3. Департаменту культуры и национальной политики Кемеровской области (Л.Т. Зауэрвайн):

3.1. Обеспечить контроль за соблюдением границ зон охраны объектов культурного наследия федерального значения, режимов использования земель и градостроительных регламентов в границах зон охраны объектов культурного наследия федерального значения, расположенных на территории г. Новокузнецка, утвержденных настоящим постановлением.

3.2. Обратиться в ФГБУ «Федеральная кадастровая палата Федеральной службы государственной регистрации, кадастра и картографии» по Кемеровской области (А.В. Шутеев) для внесения сведений о границах зон охраны с особым использованием в государственный кадастр недвижимости.

3.3. В течение семи дней со дня вступления в силу настоящего постановления направить копию настоящего постановления главе муниципального образования «Новокузнецкий городской округ» С.Н. Кузнецову.

4. Рекомендовать главе муниципального образования «Новокузнецкий городской округ» С.Н. Кузнецову:

4.1. При осуществлении градостроительной и иной хозяйственной деятельности обеспечивать соблюдение границ зон охраны объектов культурного наследия федерального значения, режимов использования земель и градостроительных регламентов в границах зон охраны объектов культурного наследия федерального значения, расположенных на территории г. Новокузнецка, утвержденных настоящим постановлением.

4.2. Разместить информацию об утвержденных границах зон охраны объектов культурного наследия федерального значения, режимах использования земель и градостроительных регламентах в границах зон охраны объектов культурного наследия федерального значения, расположенных на территории г. Новокузнецка, в информационных системах обеспечения градостроительной деятельности.

4.3. Отобразить границы зон охраны объектов культурного наследия, режимы использования земель и градостроительные регламенты в границах зон охраны объектов культурного наследия федерального значения, расположенных на территории г. Новокузнецка, в документах территориального планирования, правилах землепользования и застройки, документации по планировке территории, внеся, в случае необходимости, изменения в указанные документы в установленном порядке.

5. Настоящее постановление подлежит опубликованию на сайте «Электронный бюллетень Коллегии Администрации Кемеровской области».

6. Контроль за исполнением постановления возложить на заместителя Губернатора Кемеровской области (по вопросам образования, культуры и спорта) Е.А. Пахомову.

Губернатор
Кемеровской области

А.М. Тулеев

УТВЕРЖДЕНЫ
 постановлением Коллегии
 Администрации Кемеровской области
 от 26 ноября 2013 г. № 532

**Границы зон охраны объектов культурного наследия
 федерального значения,
 расположенных на территории г. Новокузнецка**

Для объектов культурного наследия федерального значения, расположенных на территории г. Новокузнецка, устанавливаются следующие зоны охраны: охранные зоны (ОЗ-ф), зоны регулирования застройки и хозяйственной деятельности (ЗРЗ-ф), зоны охраняемого природного ландшафта (ЗОЛ-ф).

Охранные зоны состоят из: охранный зоны 1 (далее – ОЗ-ф-1), охранный зоны 4 (далее – ОЗ-ф-4), охранный зоны 5 (далее – ОЗ-ф-5), охранный зоны 6 (далее – ОЗ-ф-6).

ОЗ-ф-1 распространяется на территорию объекта культурного наследия федерального значения «Могила Курако Михаила Константиновича (1872 – 1920)» (Верхняя Колония, сад Metallургов).

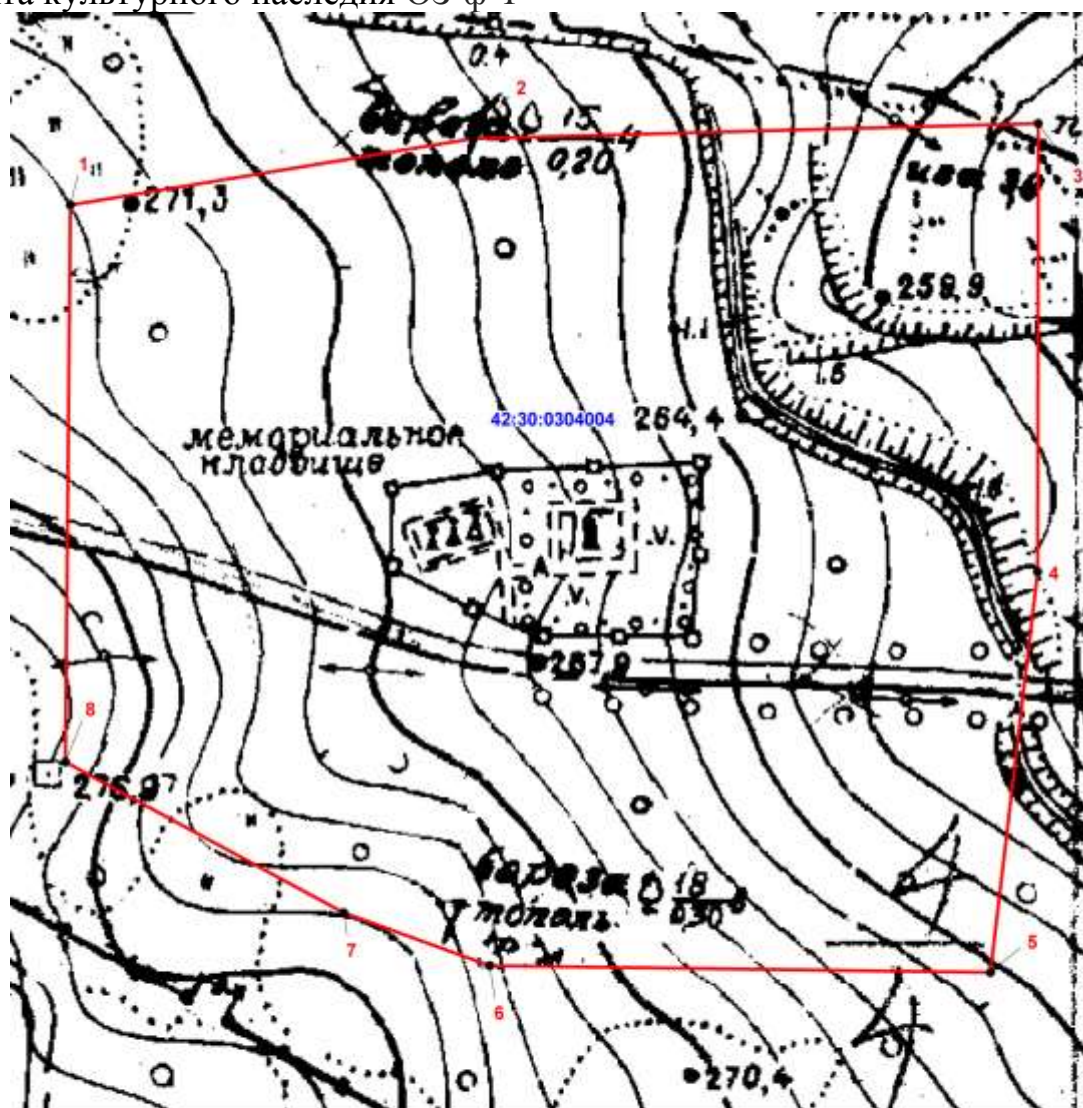
Текстовое описание границы охранный зоны объекта культурного наследия ОЗ-ф-1: граница проходит по контуру границы территории объекта культурного наследия «Могила Курако Михаила Константиновича (1872 – 1920)» (Верхняя Колония, сад Metallургов) на расстоянии 50 м.

Координаты характерных (поворотных) точек границы охранный зоны объекта культурного наследия ОЗ-ф-1 (в системе координат МСК-42)

Обозначение характерных точек границы	Координаты характерных (поворотных) точек, м		Метод определения координат и средняя квадратическая погрешность положения характерной точки (М), мт
	Х	У	
1	2	3	4
1	448842,80	2208185,03	Метод спутниковых геодезических измерений (определений), 0,09
2	448851,53	2208245,93	Метод спутниковых геодезических измерений (определений), 0,09
3	448852,00	2208331,21	Метод спутниковых геодезических измерений (определений), 0,09
4	448784,61	2208329,82	Метод спутниковых геодезических измерений (определений), 0,09
5	448724,53	2208321,41	Метод спутниковых геодезических измерений (определений), 0,09
6	448727,11	2208245,98	Метод спутниковых геодезических измерений (определений), 0,09

			измерений (определений), 0,09
1	2	3	4
7	448735,47	2208224,12	Метод спутниковых геодезических измерений (определений), 0,09
8	448759,05	2208182,57	Метод спутниковых геодезических измерений (определений), 0,09
1	448842,80	2208185,03	Метод спутниковых геодезических измерений (определений), 0,09

Графическое изображение (рисунок) схемы границы охранной зоны объекта культурного наследия ОЗ-ф-1



Масштаб 1:1000

Условные обозначения:

- - граница охранной зоны
- - граница кадастрового квартала
- 1 - характерная точка границы охранной зоны
- 42:30:0304004 - кадастровый номер квартала

ОЗ-ф-4 распространяется на территорию объекта культурного наследия федерального значения «Дом, в котором в 1857 году жил писатель Достоевский Федор Михайлович» (ул. Достоевского, д. 40). На территории ОЗ-ф-4 расположены территория объекта культурного наследия местного (муниципального) значения «Дом Байкалова» (ул. Достоевского, д. 29), а также территории следующих объектов археологического наследия: «Острог и город Кузнецк», «Поселение Арсенальское 1».

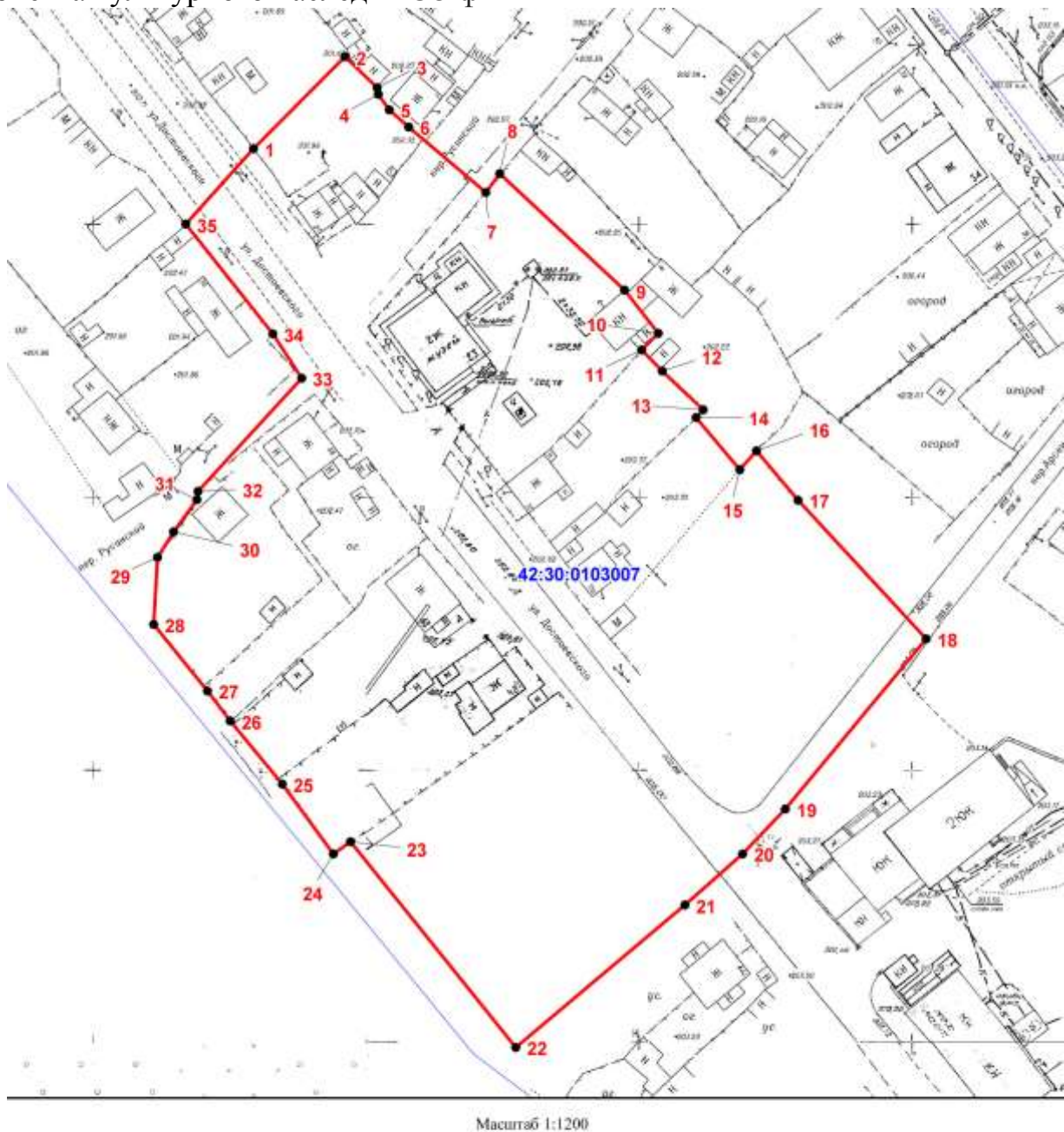
Текстовое описание границы охранной зоны объекта культурного наследия ОЗ-ф-4: граница проходит на юго-восток от крайней северной точки территории объекта культурного наследия «Дом Байкалова» (ул. Достоевского, д. 29), далее в этом же направлении по северо-восточным границам участков жилых домов по ул. Достоевского, д. 31, д. 31а, д. 33, и по пер. Арсенальскому, д. 3а, затем по условной линии, являющейся продолжением направления границы участка указанного дома, до пересечения с условной линией, проходящей вдоль тротуара по чётной стороне пер. Арсенальского, далее по этой линии на юго-запад до пересечения с условной линией, являющейся продолжением северо-западной границы участка жилого дома по ул. Достоевского, д. 44а, затем по этой границе до пересечения с условной линией, являющейся продолжением юго-западной границы участка жилого дома по ул. Достоевского, д. 44, далее на северо-запад по этой линии до границы участка жилого дома по ул. Достоевского, д. 42, затем в том же направлении по юго-западной границе участка, затем вдоль границы территории объекта культурного наследия «Дом, в котором в 1857 году жил писатель Достоевский Федор Михайлович» (ул. Достоевского, д. 40) в северо-восточном, северо-западном и юго-западном направлениях до крайней западной точки этой границы, далее в северо-западном направлении по юго-западной границе участка жилого дома по пер. Русинскому, д. 2, затем по оси пер. Русинского на северо-восток до пересечения с условной линией, являющейся продолжением северо-восточной границы участка жилого дома по ул. Достоевского, д. 36а, далее на северо-запад по этой линии до границы участка жилого дома по ул. Достоевского, д. 34, затем на северо-восток вдоль северо-западной границы участка жилого дома по ул. Достоевского, д. 27, далее на юго-восток по границе этого участка, затем по условной линии до пересечения с северо-западной границей территории объекта культурного наследия «Дом Байкалова» (ул. Достоевского, д. 29), далее по границе этой территории на северо-восток до исходной точки.

Координаты характерных (поворотных) точек границы охранной зоны объекта культурного наследия ОЗ-ф-4 (в системе координат МСК-42)

Обозначение характерных точек границы	Координаты характерных (поворотных) точек, м		Метод определения координат и средняя квадратическая погрешность положения характерной точки (М), м
	X	Y	
1	2	3	4
1	447530,82	2215841,57	Метод спутниковых геодезических измерений (определений), 0,09
2	447547,37	2215858,65	Метод спутниковых геодезических измерений (определений), 0,09
3	447541,57	2215864,42	Метод спутниковых геодезических измерений (определений), 0,09
4	447540,32	2215864,63	Метод спутниковых геодезических измерений (определений), 0,09
5	447537,48	2215866,54	Метод спутниковых геодезических измерений (определений), 0,09
6	447534,25	2215870,05	Метод спутниковых геодезических измерений (определений), 0,09
7	447521,98	2215883,93	Метод спутниковых геодезических измерений (определений), 0,09
8	447525,39	2215886,60	Метод спутниковых геодезических измерений (определений), 0,09
9	447503,53	2215908,96	Метод спутниковых геодезических измерений (определений), 0,09
10	447495,47	2215914,98	Метод спутниковых геодезических измерений (определений), 0,09
11	447492,47	2215911,91	Метод спутниковых геодезических измерений (определений), 0,09
12	447488,56	2215915,61	Метод спутниковых геодезических измерений (определений), 0,09
13	447481,32	2215922,91	Метод спутниковых геодезических измерений (определений), 0,09
14	447479,92	2215921,57	Метод спутниковых геодезических измерений (определений), 0,09
15	447470,23	2215929,46	Метод спутниковых геодезических измерений (определений), 0,09
16	447473,61	2215932,51	Метод спутниковых геодезических измерений (определений), 0,09
17	447464,43	2215939,94	Метод спутниковых геодезических измерений (определений), 0,09
18	447438,53	2215962,93	Метод спутниковых геодезических измерений (определений), 0,09

1	2	3	4
19	447407,87	2215936,45	Метод спутниковых геодезических измерений (определений), 0,09
20	447399,82	2215928,43	Метод спутниковых геодезических измерений (определений), 0,09
21	447390,63	2215917,76	Метод спутниковых геодезических измерений (определений), 0,09
22	447365,20	2215886,15	Метод спутниковых геодезических измерений (определений), 0,09
23	447403,48	2215856,71	Метод спутниковых геодезических измерений (определений), 0,09
24	447401,34	2215853,49	Метод спутниковых геодезических измерений (определений), 0,09
25	447414,36	2215844,40	Метод спутниковых геодезических измерений (определений), 0,09
26	447426,10	2215835,08	Метод спутниковых геодезических измерений (определений), 0,09
27	447431,70	2215831,02	Метод спутниковых геодезических измерений (определений), 0,09
28	447444,08	2215821,46	Метод спутниковых геодезических измерений (определений), 0,09
29	447456,40	2215822,46	Метод спутниковых геодезических измерений (определений), 0,09
30	447460,94	2215825,42	Метод спутниковых геодезических измерений (определений), 0,09
31	447466,80	2215829,83	Метод спутниковых геодезических измерений (определений), 0,09
32	447468,34	2215830,10	Метод спутниковых геодезических измерений (определений), 0,09
33	447488,66	2215849,57	Метод спутниковых геодезических измерений (определений), 0,09
34	447496,81	2215844,38	Метод спутниковых геодезических измерений (определений), 0,09
35	447517,26	2215828,85	Метод спутниковых геодезических измерений (определений), 0,09
1	447530,82	2215841,57	Метод спутниковых геодезических измерений (определений), 0,09

Графическое изображение (рисунок) схемы границы охранной зоны объекта культурного наследия ОЗ-ф-4



Условные обозначения:

- - граница охранной зоны
- - граница кадастрового квартала
- 1 - характерная точка границы охранной зоны
- 42:30:0103007 - кадастровый номер квартала

ОЗ-ф-5 распространяется на территорию объекта культурного наследия федерального значения «Дворец металлургов» (пр. Металлургов, д. 20).

Текстовое описание границы охранной зоны объекта культурного наследия ОЗ-ф-5: граница проходит от северо-восточной точки границы территории объекта культурного наследия «Дворец металлургов» (пр. Металлургов, д. 20) по условной линии, являющейся продолжением линии северной границы

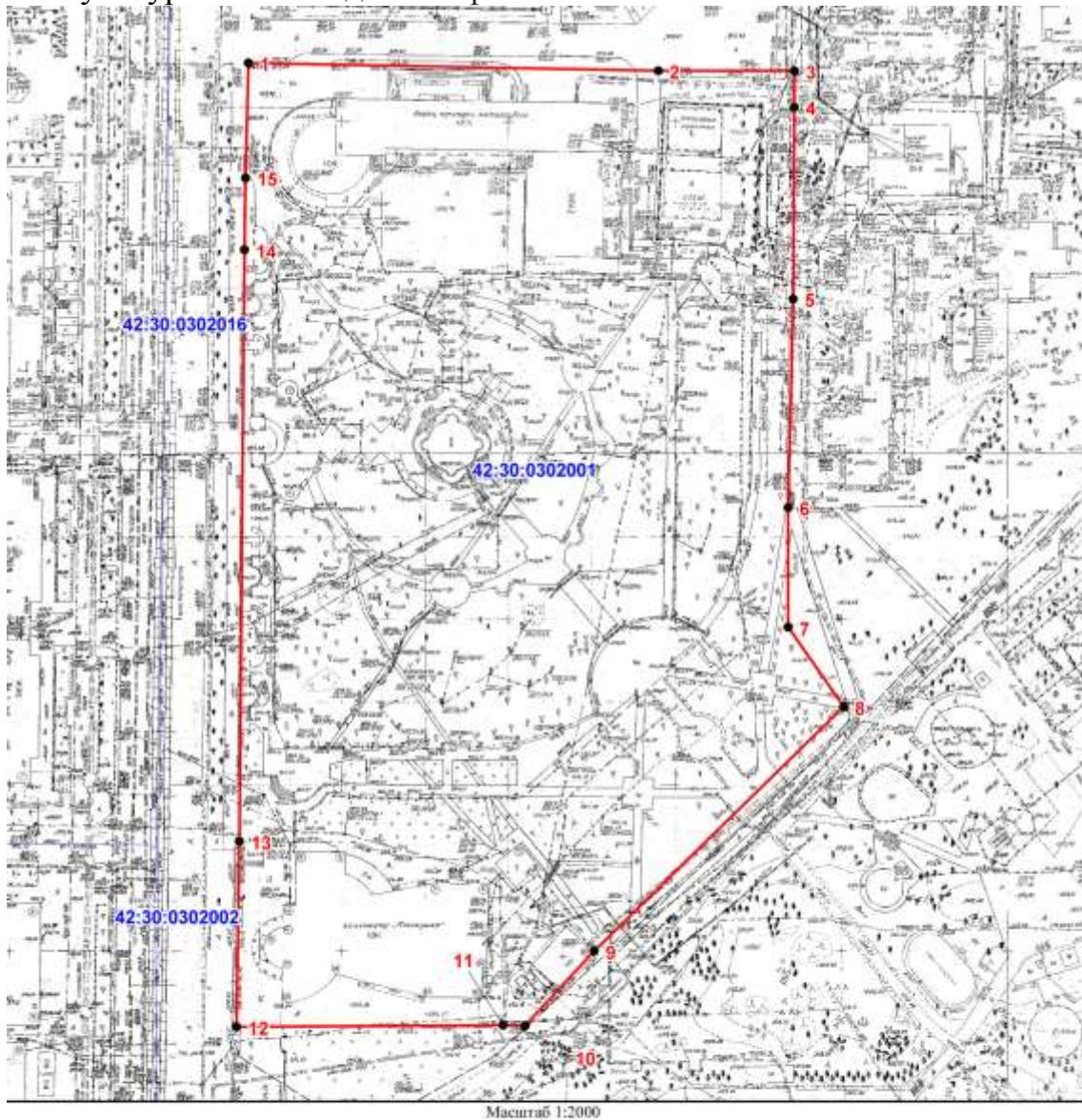
указанной территории, далее по условной линии, проходящей по оси проезда, расположенного с западной стороны от здания по пр. Metallургов, д. 22, далее по этой линии на юг до пересечения с линией ограждения сада Metallургов, далее на юго-восток вдоль ограждения, затем по условной линии на юго-запад, затем на запад до юго-восточной точки границы территории объекта культурного наследия «Кинотеатр «Коммунар» (пр. Metallургов, д. 18), далее на запад по южной границе этой территории, затем на север по западной, далее по условной линии, соединяющей северо-западную точку вышеуказанной территории с юго-западной точкой границы территории объекта культурного наследия «Дворец металлургов» (пр. Metallургов, д. 20), далее по границе этой территории в восточном и северном направлениях до исходной точки.

Координаты характерных (поворотных) точек границы охранной зоны объекта культурного наследия ОЗ-ф-5 (в системе координат МСК-42)

Обозначение характерных точек границы	Координаты характерных (поворотных) точек, м		Метод определения координат и средняя квадратическая погрешность положения характерной точки (М), мт
	X	Y	
1	2	3	4
1	446832,23	2211117,94	Метод спутниковых геодезических измерений (определений), 0,09
2	446827,27	2211241,27	Метод спутниковых геодезических измерений (определений), 0,09
3	446826,43	2211282,04	Метод спутниковых геодезических измерений (определений), 0,09
4	446815,51	2211281,82	Метод спутниковых геодезических измерений (определений), 0,09
5	446757,66	2211280,28	Метод спутниковых геодезических измерений (определений), 0,09
6	446694,82	2211277,46	Метод спутниковых геодезических измерений (определений), 0,09
7	446658,67	2211276,80	Метод спутниковых геодезических измерений (определений), 0,09
8	446634,40	2211293,04	Метод спутниковых геодезических измерений (определений), 0,09
9	446562,32	2211216,39	Метод спутниковых геодезических измерений (определений), 0,09
10	446540,26	2211195,18	Метод спутниковых геодезических измерений (определений), 0,09
11	446540,52	2211188,53	Метод спутниковых геодезических измерений (определений), 0,09
12	446541,64	2211108,39	Метод спутниковых геодезических измерений (определений), 0,09

1	2	3	4
13	446597,62	2211110,41	Метод спутниковых геодезических измерений (определений), 0,09
14	446775,84	2211115,60	Метод спутниковых геодезических измерений (определений), 0,09
15	446797,62	2211116,46	Метод спутниковых геодезических измерений (определений), 0,09
1	446832,23	2211117,94	Метод спутниковых геодезических измерений (определений), 0,09

Графическое изображение (рисунок) схемы границы охранной зоны объекта культурного наследия ОЗ-ф-5



Условные обозначения:

- - граница охранной зоны
- - граница кадастрового квартала
- | - характерная точка границы охранной зоны
- 42:30:0302002 - кадастровый номер квартала

ОЗ-ф-6 распространяется на территорию объекта культурного наследия федерального значения «Кузнецкий металлургический комбинат им. В.И. Ленина: здание заводоуправления» (пл. Побед, д. 1).

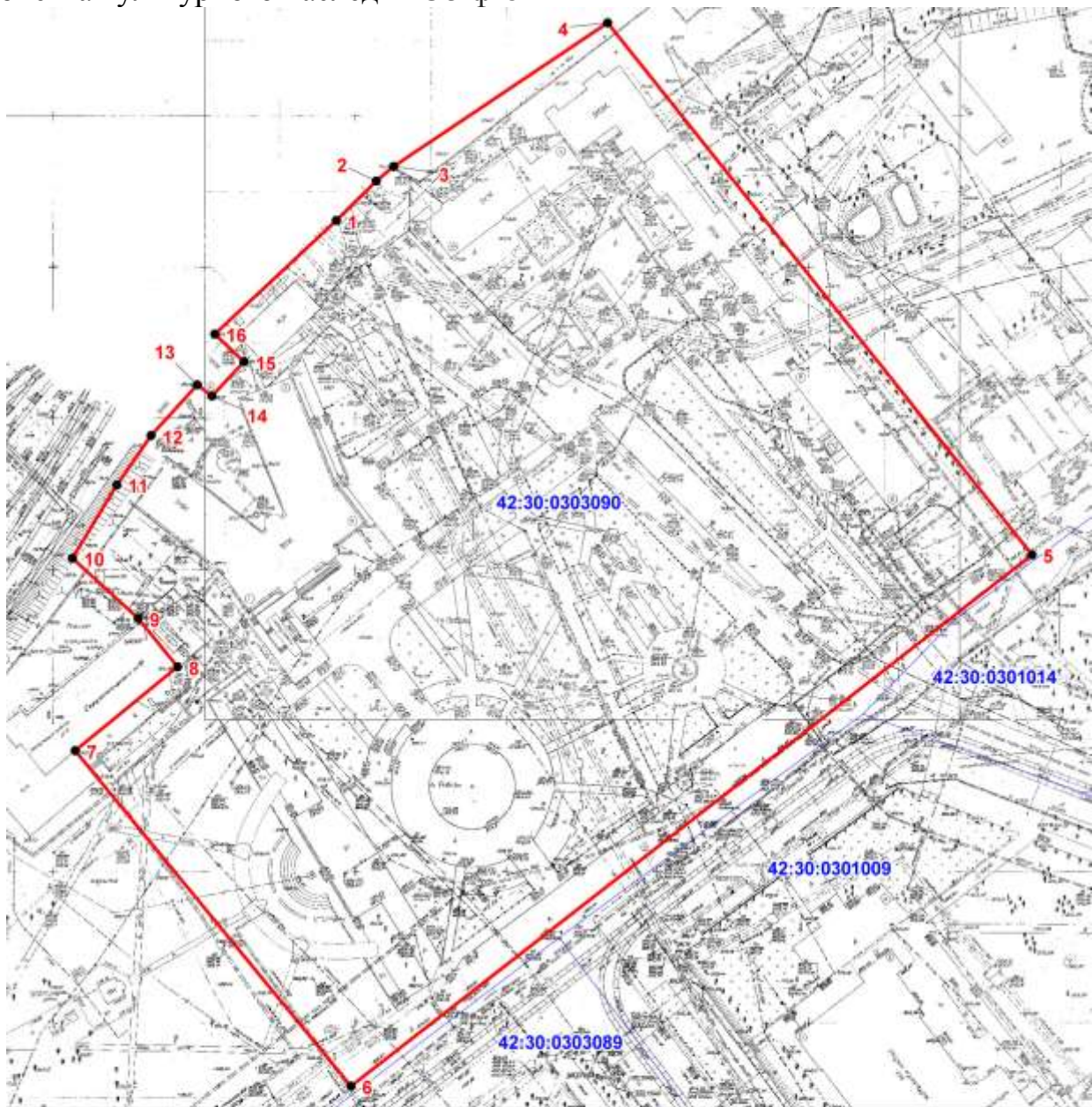
Текстовое описание границы охранной зоны объекта культурного наследия ОЗ-ф-6: граница проходит от точки пересечения условной линии, проходящей вдоль насыпи железнодорожного полотна, с условной линией, проходящей на расстоянии 10 м от северо-восточных фасадов административных зданий (пл. Побед, д. 4 и д. 6), по вышеуказанной линии на юго-восток до пересечения с условной линией, проходящей по северо-западному краю дорожного полотна ул. Рудокопровой, далее на юго-запад по этой линии до пересечения с условной линией, проходящей от юго-восточного угла пристройки административного здания по пл. Побед, д. 3, перпендикулярно этому зданию, далее на северо-запад по этой линии, затем на северо-восток вдоль юго-восточного фасада вышеуказанного здания, затем на северо-запад вдоль северо-восточного фасада и далее в том же направлении до условной линии, проходящей вдоль насыпи железнодорожного полотна, далее на северо-восток по этой линии до крайней западной точки границы территории объекта культурного наследия «Кузнецкий металлургический комбинат им. В.И. Ленина: здание заводоуправления» (пл. Побед, территория металлургического комбината), затем по границе вышеуказанной территории в направлении против часовой стрелки до крайнего северного угла границы территории указанного объекта, далее на север-запад по условной линии, проходящей вдоль двухэтажного объёма административного здания (пл. Побед, д. 10), до насыпи железнодорожного полотна, далее на северо-восток по условной линии, проходящей вдоль насыпи железнодорожного полотна, до исходной точки.

Координаты характерных (поворотных) точек границы охранной зоны объекта культурного наследия ОЗ-ф-6 (в системе координат МСК-42)

Обозначение характерных точек границы	Координаты характерных (поворотных) точек, м		Метод определения координат и средняя квадратическая погрешность положения характерной точки (М), мт
	X	Y	
1	2	3	4
1	448165,29	2209416,92	Метод спутниковых геодезических измерений (определений), 0,09
2	448178,13	2209430,54	Метод спутниковых геодезических измерений (определений), 0,09
3	448182,74	2209436,30	Метод спутниковых геодезических измерений (определений), 0,09
4	448228,92	2209508,16	Метод спутниковых геодезических измерений (определений), 0,09
5	448049,93	2209645,07	Метод спутниковых геодезических измерений (определений), 0,09

1	2	3	4
6	447878,70	2209415,91	Метод спутниковых геодезических измерений (определений), 0,09
7	447991,63	2209326,92	Метод спутниковых геодезических измерений (определений), 0,09
8	448018,63	2209361,33	Метод спутниковых геодезических измерений (определений), 0,09
9	448034,96	2209348,62	Метод спутниковых геодезических измерений (определений), 0,09
10	448055,35	2209327,31	Метод спутниковых геодезических измерений (определений), 0,09
11	448079,26	2209342,61	Метод спутниковых геодезических измерений (определений), 0,09
12	448095,39	2209354,23	Метод спутниковых геодезических измерений (определений), 0,09
13	448111,94	2209369,83	Метод спутниковых геодезических измерений (определений), 0,09
14	448108,04	2209374,56	Метод спутниковых геодезических измерений (определений), 0,09
15	448119,14	2209385,43	Метод спутниковых геодезических измерений (определений), 0,09
16	448128,58	2209376,02	Метод спутниковых геодезических измерений (определений), 0,09
1	448165,29	2209416,92	Метод спутниковых геодезических измерений (определений), 0,09

Графическое изображение (рисунок) схемы границы охранной зоны объекта культурного наследия ОЗ-ф-6



Масштаб: 1:2200

Условные обозначения:

- - граница охранной зоны
- - граница кадастрового квартала
- | - характерная точка границы охранной зоны
- 42:30:0303089 - кадастровый номер квартала

Зоны регулирования застройки и хозяйственной деятельности

Для объекта культурного наследия федерального значения «Остатки древней крепости, XVII век» (Крепостной проезд, д. 1) назначены следующие зоны регулирования застройки и хозяйственной деятельности: зона регулирования застройки и хозяйственной деятельности 1-ф-2(1) (далее – ЗРЗ 1-ф-2(1)), зона регулирования застройки и хозяйственной деятельности

1-ф-2(2) (далее – ЗРЗ 1-ф-2(2)), зона регулирования застройки и хозяйственной деятельности 1-ф-2(3) (далее – ЗРЗ 1-ф-2(3)).

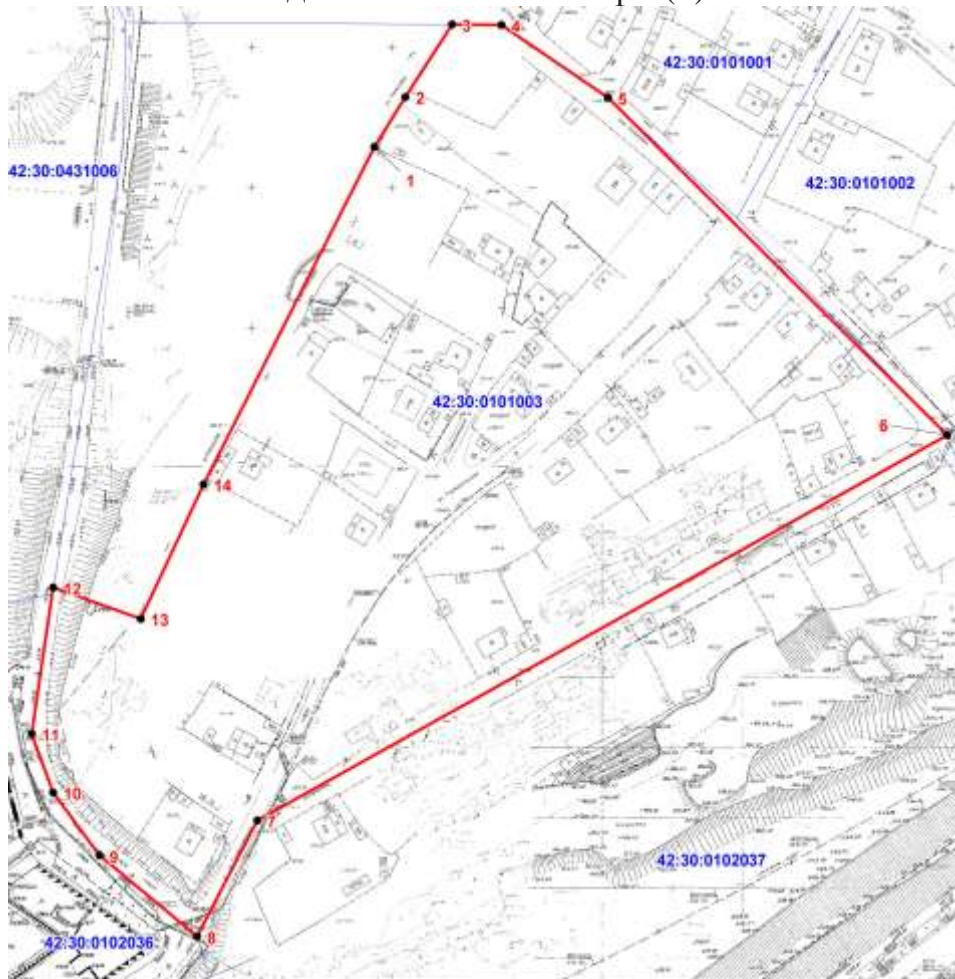
Текстовое описание границы зоны регулирования застройки и хозяйственной деятельности объекта культурного наследия «Остатки древней крепости, XVII век» ЗРЗ 1-ф-2(1): граница проходит от точки пересечения ул. Кольцова и пер. Кольцова на юго-восток по пер. Кольцова до пересечения с условной линией, проходящей на расстоянии 40 м от оси ул. Крылова, далее на юго-запад по этой линии до пересечения с условной линией, проходящей перпендикулярно от восточной точки границы территории объекта культурного наследия «Остатки древней крепости, XVII век», далее на север по этой линии до границы вышеуказанной территории, далее на северо-запад по этой границе до крайней северной точки, далее на северо-восток по условной линии, продолжающей направление северо-западной границы указанной территории, до пересечения с осью Крепостного проезда, далее по условной линии на восток до северной точки границы участка жилого дома по ул. Кольцова, д. 2, далее на северо-восток по условной линии, проходящей вдоль северо-западных границ участков жилых домов ул. Кольцова до исходной точки.

Координаты характерных (поворотных) точек границы зоны регулирования застройки и хозяйственной деятельности ЗРЗ 1-ф-2(1) (в системе координат МСК-42)

Обозначение характерных точек границы	Координаты характерных (поворотных) точек, м		Метод определения координат и средняя квадратическая погрешность положения характерной точки (М), мт
	X	Y	
1	2	3	4
1	448987,25	2215585,99	Метод спутниковых геодезических измерений (определений), 0,09
2	449004,85	2215597,36	Метод спутниковых геодезических измерений (определений), 0,09
3	449030,45	2215614,49	Метод спутниковых геодезических измерений (определений), 0,09
4	449029,84	2215632,11	Метод спутниковых геодезических измерений (определений), 0,09
5	449003,04	2215669,57	Метод спутниковых геодезических измерений (определений), 0,09
6	448880,08	2215788,08	Метод спутниковых геодезических измерений (определений), 0,09
7	448747,75	2215539,26	Метод спутниковых геодезических измерений (определений), 0,09
8	448706,70	2215516,91	Метод спутниковых геодезических измерений (определений), 0,09
9	448736,32	2215482,51	Метод спутниковых геодезических измерений (определений), 0,09

1	2	3	4
10	448759,17	2215466,48	Метод спутниковых геодезических измерений (определений), 0,09
11	448780,31	2215459,41	Метод спутниковых геодезических измерений (определений), 0,09
12	448832,38	2215467,97	Метод спутниковых геодезических измерений (определений), 0,09
13	448820,58	2215499,05	Метод спутниковых геодезических измерений (определений), 0,09
14	448868,03	2215522,45	Метод спутниковых геодезических измерений (определений), 0,09
1	448987,25	2215585,99	Метод спутниковых геодезических измерений (определений), 0,09

Графическое изображение (рисунок) схемы границы зоны регулирования застройки и хозяйственной деятельности ЗРЗ 1-ф-2(1)



Масштаб 1:2100

Условные обозначения:

- - граница охранной зоны
- - граница кадастрового квартала
- 1 - характерная точка границы охранной зоны
- 42:30:0102037 - кадастровый номер квартала

Текстовое описание границы зоны регулирования застройки и хозяйственной деятельности объекта культурного наследия «Остатки древней крепости, XVII век» ЗРЗ 1-ф-2(2): граница проходит от точки пересечения условной линии, проходящей по оси ул. Шункова с условной линией, являющейся продолжением линии юго-западного фасада жилого дома по ул. Шункова, д. 1, по этой линии на юго-восток до пересечения с условной линией, являющейся продолжением линии северо-западного фасада жилого дома по ул.Луначарского, д. 14, далее на северо-восток по этой линии до угла указанного дома, затем на юго-восток вдоль юго-западного фасада этого дома и далее в том же направлении до северной точки границы охранной зоны объекта культурного наследия местного (муниципального значения) «Дом купца Фонарева» (ул. Водопадная, д. 19а), далее на юго-запад по этой границе, затем по границе охранной зоны объекта культурного наследия регионального значения «Спасо-Преображенский собор» (ул. Водопадная, д. 18) до её крайней западной точки, далее на северо-запад по условной линии, проходящей вдоль насыпи железнодорожного полотна до пересечения с условной линией, проходящей по западной границе участка жилого дома по ул. Набережной, д. 5, далее на север по этой линии, затем вдоль границы вышеуказанного участка, далее на восток по оси ул. Водопадной до пересечения с границей территории объекта культурного наследия «Остатки древней крепости, XVII век», затем по этой границе и далее на северо-восток по условной линии до исходной точки.

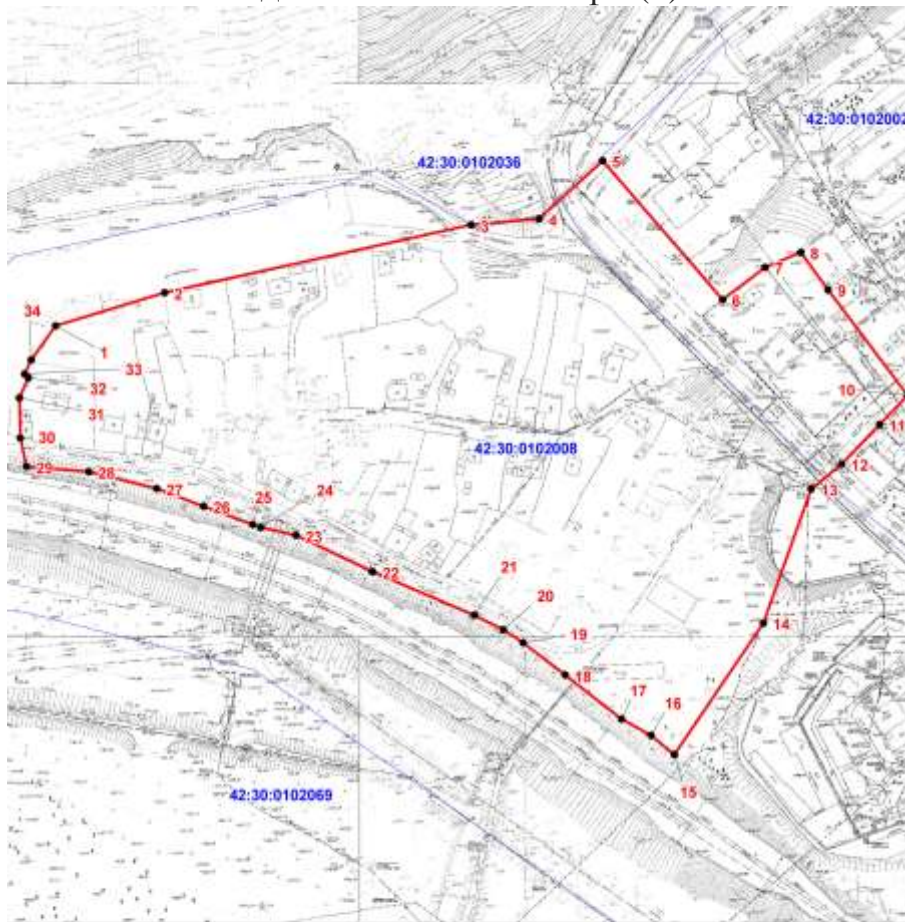
Координаты характерных (поворотных) точек границы зоны регулирования застройки и хозяйственной деятельности ЗРЗ 1-ф-2(2) (в системе координат МСК-42)

Обозначение характерных точек границы	Координаты характерных (поворотных) точек, м		Метод определения координат и средняя квадратическая погрешность положения характерной точки (М), мт
	X	Y	
1	2	3	4
1	448275,40	2214990,01	Метод спутниковых геодезических измерений (определений), 0,09
2	448289,33	2215039,64	Метод спутниковых геодезических измерений (определений), 0,09
3	448317,20	2215178,56	Метод спутниковых геодезических измерений (определений), 0,09
4	448319,26	2215209,41	Метод спутниковых геодезических измерений (определений), 0,09
5	448345,02	2215238,74	Метод спутниковых геодезических измерений (определений), 0,09
6	448281,04	2215291,50	Метод спутниковых геодезических измерений (определений), 0,09
7	448295,31	2215311,15	Метод спутниковых геодезических измерений (определений), 0,09

1	2	3	4
8	448301,59	2215327,30	Метод спутниковых геодезических измерений (определений), 0,09
9	448284,55	2215339,21	Метод спутниковых геодезических измерений (определений), 0,09
10	448235,92	2215374,19	Метод спутниковых геодезических измерений (определений), 0,09
11	448222,97	2215361,42	Метод спутниковых геодезических измерений (определений), 0,09
12	448205,47	2215343,72	Метод спутниковых геодезических измерений (определений), 0,09
13	448194,59	2215329,92	Метод спутниковых геодезических измерений (определений), 0,09
14	448134,31	2215306,90	Метод спутниковых геодезических измерений (определений), 0,09
15	448075,64	2215265,57	Метод спутниковых геодезических измерений (определений), 0,09
16	448084,41	2215255,03	Метод спутниковых геодезических измерений (определений), 0,09
17	448092,21	2215242,06	Метод спутниковых геодезических измерений (определений), 0,09
18	448112,48	2215216,95	Метод спутниковых геодезических измерений (определений), 0,09
19	448127,54	2215198,31	Метод спутниковых геодезических измерений (определений), 0,09
20	448133,65	2215189,43	Метод спутниковых геодезических измерений (определений), 0,09
21	448140,58	2215176,39	Метод спутниковых геодезических измерений (определений), 0,09
22	448161,07	2215130,91	Метод спутниковых геодезических измерений (определений), 0,09
23	448178,31	2215096,65	Метод спутниковых геодезических измерений (определений), 0,09
24	448182,29	2215080,76	Метод спутниковых геодезических измерений (определений), 0,09
25	448183,69	2215077,17	Метод спутниковых геодезических измерений (определений), 0,09
26	448192,44	2215055,18	Метод спутниковых геодезических измерений (определений), 0,09
27	448200,79	2215034,20	Метод спутниковых геодезических измерений (определений), 0,09
28	448209,07	2215003,70	Метод спутниковых геодезических измерений (определений), 0,09

1	2	3	4
29	448211,94	2214975,58	Метод спутниковых геодезических измерений (определений), 0,09
30	448224,97	2214973,05	Метод спутниковых геодезических измерений (определений), 0,09
31	448243,07	2214972,95	Метод спутниковых геодезических измерений (определений), 0,09
32	448252,28	2214977,19	Метод спутниковых геодезических измерений (определений), 0,09
33	448253,98	2214975,55	Метод спутниковых геодезических измерений (определений), 0,09
34	448260,10	2214978,60	Метод спутниковых геодезических измерений (определений), 0,09
1	448275,40	2214990,01	Метод спутниковых геодезических измерений (определений), 0,09

Графическое изображение (рисунок) схемы границы зоны регулирования застройки и хозяйственной деятельности ЗРЗ 1-ф-2(2)



Условные обозначения:

- - граница охранной зоны
- - граница кадастрового квартала
- | - характерная точка границы охранной зоны
- 42:30:0102008 - кадастровый номер квартала

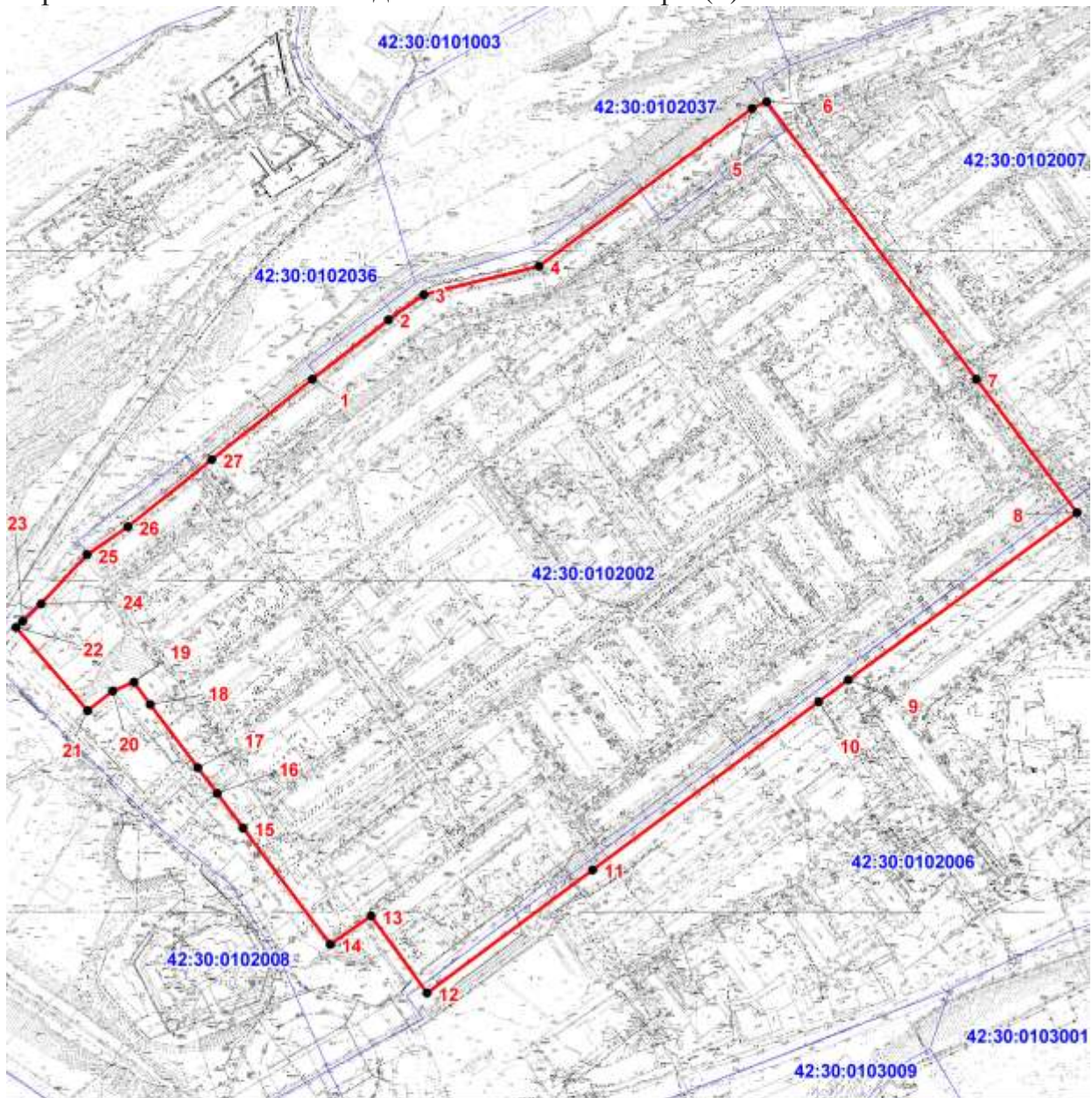
Текстовое описание границы зоны регулирования застройки и хозяйственной деятельности объекта культурного наследия «Остатки древней крепости, XVII век» ЗРЗ 1-ф-2(3): граница проходит от точки пересечения условной линии, являющейся продолжением линии юго-западного фасада жилого дома по ул. Шункова, д. 1, с условной линией, проходящей по оси ул. Шункова по этой линии на северо-восток, до пересечения с условной линией, проходящей по оси ул. Конева, далее на юго-восток по этой линии до пересечения с условной линией, проходящей по оси ул. Ленина, до пересечения с условной линией, являющейся продолжением линии северо-западного фасада жилого дома по ул. Ленина, д. 9, далее на северо-запад по этой линии, затем вдоль этого фасада до западного угла дома, далее по условной линии, соединяющей западный угол жилого дома по ул. Ленина, д. 9, с восточной точкой границы территории охранной зоны объекта культурного наследия регионального значения «Спасо-Преображенский собор» (ул. Водопадная, д. 18), далее на северо-запад по этой границе, затем по границам охранной зонной объекта культурного наследия местного (муниципального) значения «Дом купца Фонарева» (ул. Водопадная, д. 19а) и зоны регулирования застройки и хозяйственной деятельности (ЗРЗ 1-ф-2(1) объекта культурного наследия «Остатки древней крепости, XVII век», проходящей вдоль юго-западных фасадов жилых домов по ул. Луначарского, д. 8 и д. 14, до западного угла жилого дома по ул. Луначарского, д. 14, затем вдоль юго-западного фасада жилого дома по ул. Шункова, д. 1, до исходной точки.

Координаты характерных (поворотных) точек границы зоны регулирования застройки и хозяйственной деятельности ЗРЗ 1-ф-2(3) (в системе координат МСК-42)

Обозначение характерных точек границы	Координаты характерных (поворотных) точек, м		Метод определения координат и средняя квадратическая погрешность положения характерной точки (М), мт
	Х	У	
1	2	3	4
1	448528,20	2215466,91	Метод спутниковых геодезических измерений (определений), 0,09
2	448572,20	2215525,45	Метод спутниковых геодезических измерений (определений), 0,09
3	448590,58	2215552,51	Метод спутниковых геодезических измерений (определений), 0,09
4	448610,44	2215640,22	Метод спутниковых геодезических измерений (определений), 0,09
5	448726,16	2215804,05	Метод спутниковых геодезических измерений (определений), 0,09
6	448731,31	2215815,10	Метод спутниковых геодезических измерений (определений), 0,09
7	448517,84	2215969,42	Метод спутниковых геодезических измерений (определений), 0,09

1	2	3	4
8	448415,21	2216043,40	Метод спутниковых геодезических измерений (определений), 0,09
9	448292,26	2215867,62	Метод спутниковых геодезических измерений (определений), 0,09
10	448276,19	2215845,14	Метод спутниковых геодезических измерений (определений), 0,09
11	448152,39	2215671,33	Метод спутниковых геодезических измерений (определений), 0,09
12	448061,94	2215544,04	Метод спутниковых геодезических измерений (определений), 0,09
13	448120,90	2215503,10	Метод спутниковых геодезических измерений (определений), 0,09
14	448100,15	2215471,83	Метод спутниковых геодезических измерений (определений), 0,09
15	448189,55	2215407,64	Метод спутниковых геодезических измерений (определений), 0,09
16	448216,18	2215388,54	Метод спутниковых геодезических измерений (определений), 0,09
17	448235,92	2215374,19	Метод спутниковых геодезических измерений (определений), 0,09
18	448284,55	2215339,21	Метод спутниковых геодезических измерений (определений), 0,09
19	448301,59	2215327,30	Метод спутниковых геодезических измерений (определений), 0,09
20	448295,31	2215311,15	Метод спутниковых геодезических измерений (определений), 0,09
21	448281,04	2215291,50	Метод спутниковых геодезических измерений (определений), 0,09
22	448345,02	2215238,74	Метод спутниковых геодезических измерений (определений), 0,09
23	448349,79	2215243,86	Метод спутниковых геодезических измерений (определений), 0,09
24	448362,27	2215258,27	Метод спутниковых геодезических измерений (определений), 0,09
25	448398,82	2215293,56	Метод спутниковых геодезических измерений (определений), 0,09
26	448419,37	2215325,01	Метод спутниковых геодезических измерений (определений), 0,09
27	448469,01	2215389,48	Метод спутниковых геодезических измерений (определений), 0,09
1	448528,20	2215466,91	Метод спутниковых геодезических измерений (определений), 0,09

Графическое изображение (рисунок) схемы границы зоны регулирования застройки и хозяйственной деятельности ЗРЗ 1-ф-2(3)



Масштаб 1:5000

Условные обозначения:

- - граница охранный зоны
- - граница кадастрового квартала
- | - характерная точка границы охранный зоны
- 42:30:0102002 - кадастровый номер квартала

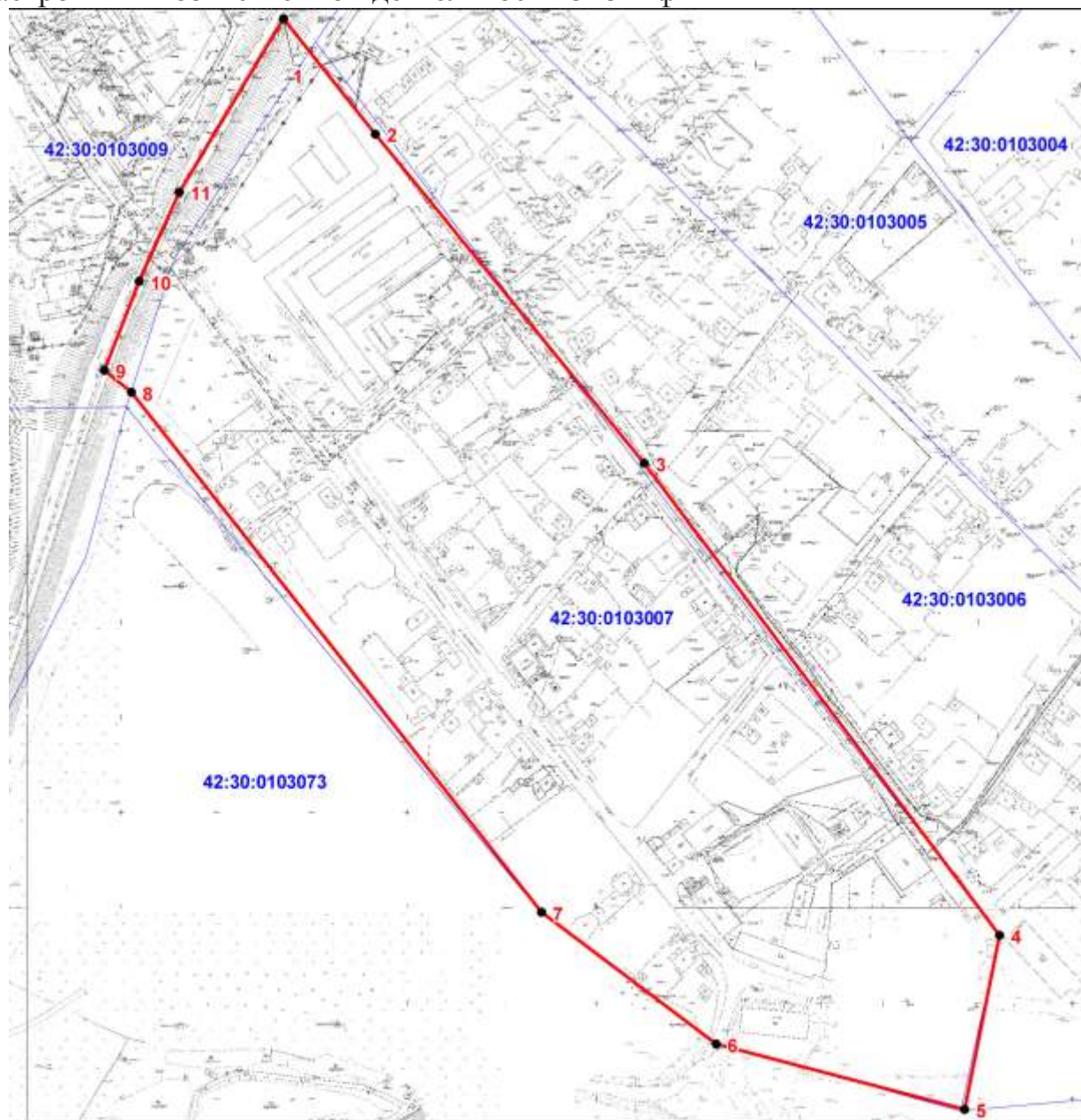
Для объекта культурного наследия федерального значения «Дом, в котором в 1857 году жил писатель Достоевский Федор Михайлович» (ул. Достоевского, д. 40) назначена зона регулирования застройки и хозяйственной деятельности 1-ф-4 (далее – ЗРЗ 1-ф-4).

Текстовое описание границы зоны регулирования застройки и хозяйственной деятельности объекта культурного наследия «Дом, в котором в 1857 году жил писатель Достоевский Федор Михайлович» ЗРЗ 1-ф-4: граница проходит от точки пересечения условной линии, проходящей по оси железнодорожного полотна с условной линией, проходящей по оси ул. Полосухина в юго-восточном направлении по этой линии до конца улицы, затем на юго-запад вдоль восточной границы участка жилого дома по ул. Полосухина, д. 54, до береговой линии р. Иванцовки, далее по условной линии на северо-запад до проезда, расположенного восточнее участка жилого дома по ул. Достоевского, д. 46, затем до пересечения с условной линией, расположенной на расстоянии 60 м юго-западнее от оси ул. Достоевского, далее по этой линии до пересечения с железнодорожным полотном, затем на северо-восток по оси железнодорожного полотна до исходной точки.

Координаты характерных (поворотных) точек границы зоны регулирования застройки и хозяйственной деятельности ЗРЗ 1-ф-4 (в системе координат МСК-42)

Обозначение характерных точек границы	Координаты характерных (поворотных) точек, м		Метод определения координат и средняя квадратическая погрешность положения характерной точки (М), м
	X	Y	
1	447836,13	2215753,54	Метод спутниковых геодезических измерений (определений), 0,09
2	447774,59	2215800,38	Метод спутниковых геодезических измерений (определений), 0,09
3	447598,74	2215938,08	Метод спутниковых геодезических измерений (определений), 0,09
4	447346,77	2216120,00	Метод спутниковых геодезических измерений (определений), 0,09
5	447255,65	2216099,63	Метод спутниковых геодезических измерений (определений), 0,09
6	447292,62	2215969,78	Метод спутниковых геодезических измерений (определений), 0,09
7	447363,70	2215879,45	Метод спутниковых геодезических измерений (определений), 0,09
8	447641,39	2215669,37	Метод спутниковых геодезических измерений (определений), 0,09
9	447653,35	2215655,53	Метод спутниковых геодезических измерений (определений), 0,09
10	447699,69	2215674,79	Метод спутниковых геодезических измерений (определений), 0,09
11	447746,09	2215696,87	Метод спутниковых геодезических измерений (определений), 0,09
1	447836,13	2215753,54	Метод спутниковых геодезических измерений (определений), 0,09

Графическое изображение (рисунок) схемы границы зоны регулирования застройки и хозяйственной деятельности ЗРЗ 1-ф-4



Масштаб 1:3500

Условные обозначения:

- - граница охранной зоны
- - граница кадастрового квартала
- | - характерная точка границы охранной зоны
- 42:30:0103007 - кадастровый номер квартала

Зоны охраняемого природного ландшафта

Для объекта культурного наследия федерального значения «Остатки древней крепости, XVII век» (Крепостной проезд, д. 1) назначены следующие зоны охраняемого природного ландшафта: зона охраняемого природного ландшафта 1-ф-2(1) (далее – ЗОЛ ф-2(1)), зона охраняемого природного ландшафта 2-ф-2(2) (далее – ЗОЛ ф-2(2)), зона охраняемого природного

ландшафта 3-ф-2(3) (далее – ЗОЛ ф-2(3)), зона охраняемого природного ландшафта 4-ф-2(4) (далее – ЗОЛ ф-2(4)), зона охраняемого природного ландшафта 5-ф-2(5) (далее – ЗОЛ ф-2(5)), зона охраняемого природного ландшафта 6-ф-2(6) (далее – ЗОЛ ф-2(6)), зона охраняемого природного ландшафта 7-ф-2(7) (далее – ЗОЛ ф-2(7)).

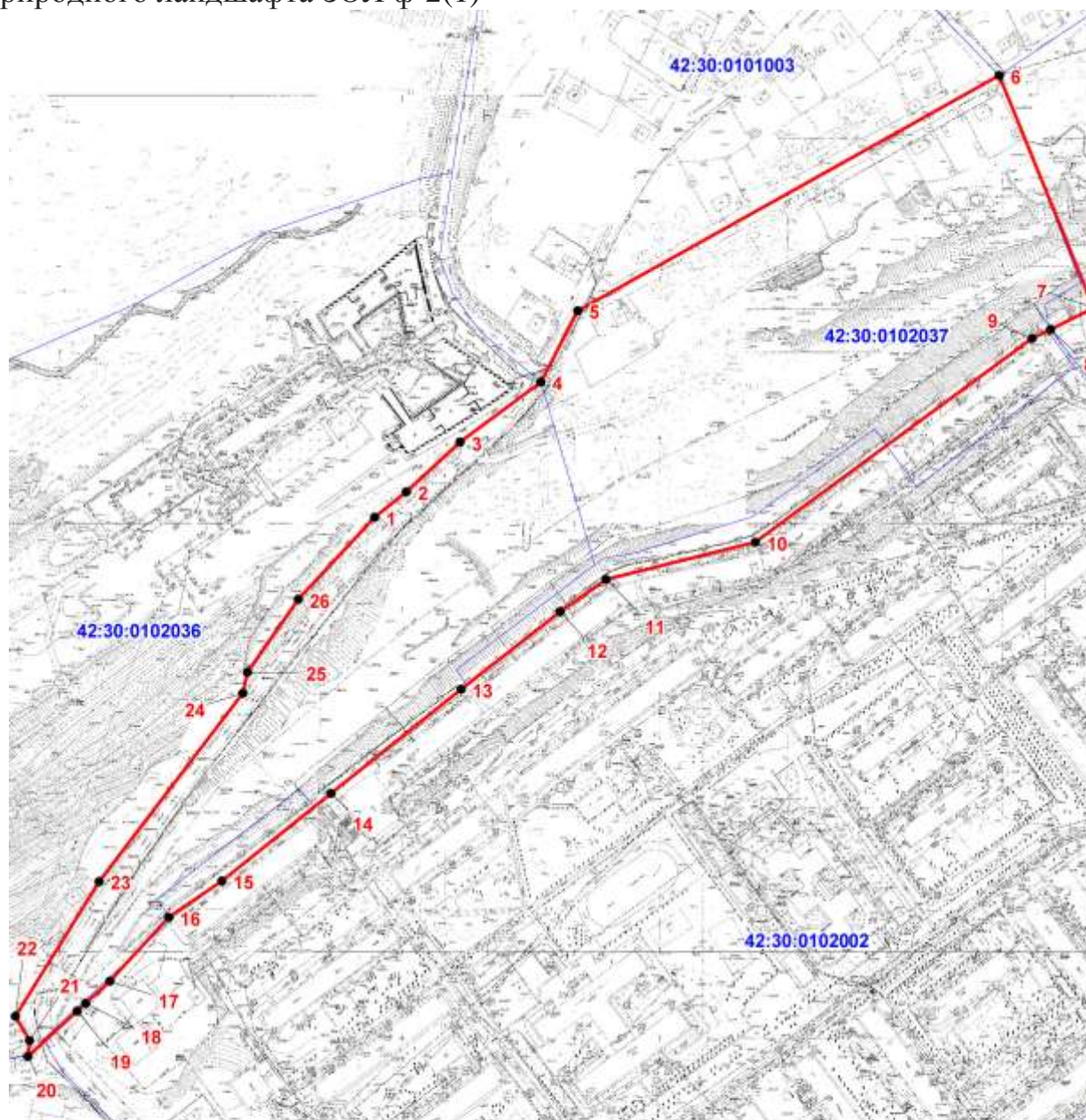
Текстовое описание границы зоны охраняемого природного ландшафта объекта культурного наследия «Остатки древней крепости, XVII век» ЗОЛ ф-2(1): граница проходит от крайней восточной точки границы территории ЗРЗ 1-ф-2(1) указанного объекта культурного наследия на юго-восток по условной линии, соединяющей указанную точку с северо-западным углом жилого дома по ул. Шункова, д. 17, до ул. Шункова, далее на юго-запад по оси этой улицы, совпадающей с границей территории ЗРЗ 1-ф-2(3), затем по границе территории ЗРЗ 1-ф-2(2) до пересечения с границей территории объекта культурного наследия «Остатки древней крепости, XVII век», далее по этой границе на северо-запад, затем на северо-восток до пересечения с границей территории ЗРЗ 1-ф-2(1), далее на северо-восток по границе ЗРЗ 1-ф-2(1) до исходной точки.

Координаты характерных (поворотных) точек границы зоны охраняемого природного ландшафта ЗОЛ ф-2(1) (в системе координат МСК-42)

Обозначение характерных точек границы	Координаты характерных (поворотных) точек, м		Метод определения координат и средняя квадратическая погрешность положения характерной точки (М), мт
	X	Y	
1	2	3	4
1	448629,69	2215418,51	Метод спутниковых геодезических измерений (определений), 0,09
2	448644,14	2215437,14	Метод спутниковых геодезических измерений (определений), 0,09
3	448672,54	2215469,16	Метод спутниковых геодезических измерений (определений), 0,09
4	448706,70	2215516,91	Метод спутниковых геодезических измерений (определений), 0,09
5	448747,75	2215539,26	Метод спутниковых геодезических измерений (определений), 0,09
6	448880,08	2215788,08	Метод спутниковых геодезических измерений (определений), 0,09
7	448743,15	2215840,54	Метод спутниковых геодезических измерений (определений), 0,09
8	448731,31	2215815,10	Метод спутниковых геодезических измерений (определений), 0,09
9	448726,16	2215804,05	Метод спутниковых геодезических измерений (определений), 0,09
10	448610,44	2215640,22	Метод спутниковых геодезических измерений (определений), 0,09

1	2	3	4
11	448590,58	2215552,51	Метод спутниковых геодезических измерений (определений), 0,09
12	448572,20	2215525,45	Метод спутниковых геодезических измерений (определений), 0,09
13	448528,20	2215466,91	Метод спутниковых геодезических измерений (определений), 0,09
14	448469,01	2215389,48	Метод спутниковых геодезических измерений (определений), 0,09
15	448419,37	2215325,01	Метод спутниковых геодезических измерений (определений), 0,09
16	448398,82	2215293,56	Метод спутниковых геодезических измерений (определений), 0,09
17	448362,27	2215258,27	Метод спутниковых геодезических измерений (определений), 0,09
18	448349,79	2215243,86	Метод спутниковых геодезических измерений (определений), 0,09
19	448345,02	2215238,74	Метод спутниковых геодезических измерений (определений), 0,09
20	448319,26	2215209,41	Метод спутниковых геодезических измерений (определений), 0,09
21	448328,71	2215210,77	Метод спутниковых геодезических измерений (определений), 0,09
22	448342,89	2215202,69	Метод спутниковых геодезических измерений (определений), 0,09
23	448420,58	2215253,15	Метод спутниковых геодезических измерений (определений), 0,09
24	448528,60	2215339,35	Метод спутниковых геодезических измерений (определений), 0,09
25	448540,84	2215342,10	Метод спутниковых геодезических измерений (определений), 0,09
26	448582,71	2215372,71	Метод спутниковых геодезических измерений (определений), 0,09
1	448629,69	2215418,51	Метод спутниковых геодезических измерений (определений), 0,09

Графическое изображение (рисунок) схемы границы зоны охраняемого природного ландшафта ЗОЛ ф-2(1)



Масштаб 1:3900

Условные обозначения:

- - граница охранной зоны
- - граница кадастрового квартала
- | - характерная точка границы охранной зоны
- 42:30:0102002 - кадастровый номер квартала

Текстовое описание границы зоны охраняемого природного ландшафта объекта культурного наследия «Остатки древней крепости, XVII век» ЗОН ф-2(2): граница проходит от опоры высоковольтной линии, расположенной на расстоянии 40 м от восточной границы земельного участка Новокузнецкого государственного гуманитарно-технического колледжа-

интерната, по условной линии на восток до бровки восточного склона оврага, далее по этой бровке на юг, затем на северо-восток до Крепостного проезда, затем на север по проезду до окончания закругления поворота на северо-запад, далее на юго-восток до пересечения с условной линией, проходящей параллельно южной границе участка жилого дома по ул. Кольцова, д. 15, далее на восток по этой линии до пересечения с границей территории ЗРЗ 1-ф-2(1), далее на юго-запад по этой границе до пересечения с границей территории объекта культурного наследия «Остатки древней крепости, XVII век», далее по границе этой территории на северо-запад, затем на юг и на северо-восток до пересечения с границей территории ЗРЗ 1-ф-2(2), далее на юго-запад по этой границе до пересечения с условной линией, проходящей по насыпи железнодорожного полотна, далее на запад вдоль насыпи железнодорожного полотна до пересечения с условной линией, являющейся проекцией ЛЭП, проходящей по правому склону горы вдоль р. Водопадного, до исходной точки.

Координаты характерных (поворотных) точек границы зоны охраняемого природного ландшафта ЗОЛ ф-2(2) (в системе координат МСК-42)

Обозначение характерных точек границы	Координаты характерных (поворотных) точек, м		Метод определения координат и средняя квадратическая погрешность положения характерной точки (М), мт
	X	Y	
1	2	3	4
1	449210,05	2214932,69	Метод спутниковых геодезических измерений (определений), 0,09
2	449215,87	2214939,24	Метод спутниковых геодезических измерений (определений), 0,09
3	449220,38	2214951,48	Метод спутниковых геодезических измерений (определений), 0,09
4	449221,23	2214956,74	Метод спутниковых геодезических измерений (определений), 0,09
5	449224,42	2214975,14	Метод спутниковых геодезических измерений (определений), 0,09
6	449248,62	2215003,04	Метод спутниковых геодезических измерений (определений), 0,09
7	449312,99	2215034,62	Метод спутниковых геодезических измерений (определений), 0,09
8	449439,14	2215096,78	Метод спутниковых геодезических измерений (определений), 0,09
9	449463,08	2215104,65	Метод спутниковых геодезических измерений (определений), 0,09
10	449441,19	2215146,21	Метод спутниковых геодезических измерений (определений), 0,09
11	449377,88	2215201,72	Метод спутниковых геодезических измерений (определений), 0,09

1	2	3	4
12	449371,99	2215200,42	Метод спутниковых геодезических измерений (определений), 0,09
13	449369,55	2215190,12	Метод спутниковых геодезических измерений (определений), 0,09
14	449350,81	2215174,49	Метод спутниковых геодезических измерений (определений), 0,09
15	449354,78	2215166,95	Метод спутниковых геодезических измерений (определений), 0,09
16	449353,95	2215149,78	Метод спутниковых геодезических измерений (определений), 0,09
17	449350,31	2215141,13	Метод спутниковых геодезических измерений (определений), 0,09
18	449349,19	2215126,57	Метод спутниковых геодезических измерений (определений), 0,09
19	449344,07	2215120,75	Метод спутниковых геодезических измерений (определений), 0,09
20	449332,34	2215111,93	Метод спутниковых геодезических измерений (определений), 0,09
21	449312,69	2215108,66	Метод спутниковых геодезических измерений (определений), 0,09
22	449297,80	2215100,26	Метод спутниковых геодезических измерений (определений), 0,09
23	449288,07	2215098,40	Метод спутниковых геодезических измерений (определений), 0,09
24	449256,98	2215119,48	Метод спутниковых геодезических измерений (определений), 0,09
25	449228,10	2215132,08	Метод спутниковых геодезических измерений (определений), 0,09
26	449214,18	2215152,74	Метод спутниковых геодезических измерений (определений), 0,09
27	449204,60	2215160,95	Метод спутниковых геодезических измерений (определений), 0,09
28	449190,59	2215166,06	Метод спутниковых геодезических измерений (определений), 0,09
29	449176,02	2215169,42	Метод спутниковых геодезических измерений (определений), 0,09
30	449164,31	2215174,62	Метод спутниковых геодезических измерений (определений), 0,09
31	449144,59	2215189,52	Метод спутниковых геодезических измерений (определений), 0,09
32	449101,95	2215200,44	Метод спутниковых геодезических измерений (определений), 0,09

1	2	3	4
33	449091,77	2215209,03	Метод спутниковых геодезических измерений (определений), 0,09
34	449081,22	2215231,02	Метод спутниковых геодезических измерений (определений), 0,09
35	449072,28	2215237,44	Метод спутниковых геодезических измерений (определений), 0,09
36	449047,78	2215241,83	Метод спутниковых геодезических измерений (определений), 0,09
37	449042,67	2215238,89	Метод спутниковых геодезических измерений (определений), 0,09
38	449038,27	2215232,54	Метод спутниковых геодезических измерений (определений), 0,09
39	449033,87	2215222,74	Метод спутниковых геодезических измерений (определений), 0,09
40	449028,50	2215216,53	Метод спутниковых геодезических измерений (определений), 0,09
41	449016,81	2215215,89	Метод спутниковых геодезических измерений (определений), 0,09
42	448985,17	2215232,55	Метод спутниковых геодезических измерений (определений), 0,09
43	448978,48	2215231,40	Метод спутниковых геодезических измерений (определений), 0,09
44	448971,45	2215237,66	Метод спутниковых геодезических измерений (определений), 0,09
45	448962,47	2215241,18	Метод спутниковых геодезических измерений (определений), 0,09
46	448955,57	2215240,83	Метод спутниковых геодезических измерений (определений), 0,09
47	448947,21	2215233,86	Метод спутниковых геодезических измерений (определений), 0,09
48	448935,41	2215234,21	Метод спутниковых геодезических измерений (определений), 0,09
49	448900,12	2215242,85	Метод спутниковых геодезических измерений (определений), 0,09
50	448856,19	2215262,99	Метод спутниковых геодезических измерений (определений), 0,09
51	448846,52	2215270,58	Метод спутниковых геодезических измерений (определений), 0,09
52	448846,34	2215279,39	Метод спутниковых геодезических измерений (определений), 0,09
53	448853,63	2215294,55	Метод спутниковых геодезических измерений (определений), 0,09

1	2	3	4
54	448893,94	2215333,84	Метод спутниковых геодезических измерений (определений), 0,09
55	448894,05	2215343,14	Метод спутниковых геодезических измерений (определений), 0,09
56	448894,59	2215350,51	Метод спутниковых геодезических измерений (определений), 0,09
57	448901,35	2215367,15	Метод спутниковых геодезических измерений (определений), 0,09
58	448907,44	2215377,28	Метод спутниковых геодезических измерений (определений), 0,09
59	448913,48	2215385,40	Метод спутниковых геодезических измерений (определений), 0,09
60	448923,61	2215403,78	Метод спутниковых геодезических измерений (определений), 0,09
61	448924,03	2215412,58	Метод спутниковых геодезических измерений (определений), 0,09
62	448922,29	2215423,95	Метод спутниковых геодезических измерений (определений), 0,09
63	448914,55	2215439,87	Метод спутниковых геодезических измерений (определений), 0,09
64	448917,30	2215445,16	Метод спутниковых геодезических измерений (определений), 0,09
65	448916,64	2215453,96	Метод спутниковых геодезических измерений (определений), 0,09
66	448912,99	2215469,13	Метод спутниковых геодезических измерений (определений), 0,09
67	448913,42	2215482,96	Метод спутниковых геодезических измерений (определений), 0,09
68	448993,17	2215496,75	Метод спутниковых геодезических измерений (определений), 0,09
69	449033,61	2215498,15	Метод спутниковых геодезических измерений (определений), 0,09
70	449031,51	2215568,78	Метод спутниковых геодезических измерений (определений), 0,09
71	449031,79	2215577,83	Метод спутниковых геодезических измерений (определений), 0,09
72	449030,45	2215614,49	Метод спутниковых геодезических измерений (определений), 0,09
73	449004,85	2215597,36	Метод спутниковых геодезических измерений (определений), 0,09
74	448987,25	2215585,99	Метод спутниковых геодезических измерений (определений), 0,09

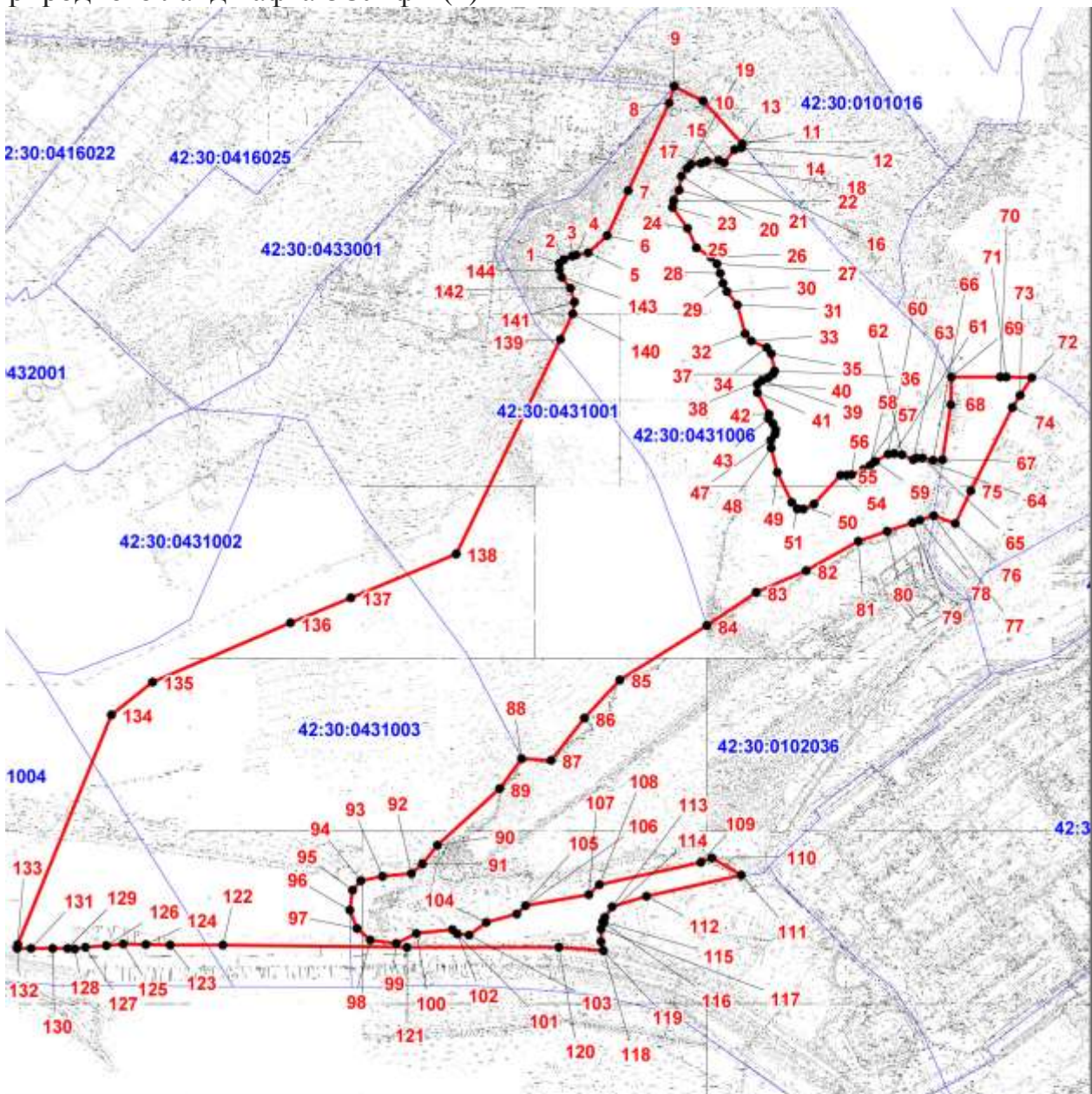
1	2	3	4
75	448868,03	2215522,45	Метод спутниковых геодезических измерений (определений), 0,09
76	448820,58	2215499,05	Метод спутниковых геодезических измерений (определений), 0,09
77	448832,38	2215467,97	Метод спутниковых геодезических измерений (определений), 0,09
78	448826,62	2215448,16	Метод спутниковых геодезических измерений (определений), 0,09
79	448823,06	2215436,99	Метод спутниковых геодезических измерений (определений), 0,09
80	448811,29	2215400,24	Метод спутниковых геодезических измерений (определений), 0,09
80	448811,29	2215400,24	Метод спутниковых геодезических измерений (определений), 0,09
81	448797,73	2215357,79	Метод спутниковых геодезических измерений (определений), 0,09
82	448756,75	2215281,28	Метод спутниковых геодезических измерений (определений), 0,09
83	448726,89	2215208,28	Метод спутниковых геодезических измерений (определений), 0,09
84	448679,90	2215135,78	Метод спутниковых геодезических измерений (определений), 0,09
85	448604,40	2215008,20	Метод спутниковых геодезических измерений (определений), 0,09
86	448549,37	2214954,95	Метод спутниковых геодезических измерений (определений), 0,09
87	448489,54	2214905,81	Метод спутниковых геодезических измерений (определений), 0,09
88	448492,75	2214863,35	Метод спутниковых геодезических измерений (определений), 0,09
89	448449,62	2214830,15	Метод спутниковых геодезических измерений (определений), 0,09
90	448369,51	2214737,87	Метод спутниковых геодезических измерений (определений), 0,09
91	448342,98	2214715,77	Метод спутниковых геодезических измерений (определений), 0,09
92	448329,38	2214699,73	Метод спутниковых геодезических измерений (определений), 0,09
93	448326,55	2214657,35	Метод спутниковых геодезических измерений (определений), 0,09
94	448320,60	2214626,12	Метод спутниковых геодезических измерений (определений), 0,09

1	2	3	4
95	448307,04	2214613,94	Метод спутниковых геодезических измерений (определений), 0,09
96	448278,24	2214609,04	Метод спутниковых геодезических измерений (определений), 0,09
97	448251,82	2214619,30	Метод спутниковых геодезических измерений (определений), 0,09
98	448234,23	2214637,74	Метод спутниковых геодезических измерений (определений), 0,09
99	448228,55	2214675,74	Метод спутниковых геодезических измерений (определений), 0,09
100	448242,25	2214704,94	Метод спутниковых геодезических измерений (определений), 0,09
101	448246,89	2214757,84	Метод спутниковых геодезических измерений (определений), 0,09
102	448240,29	2214764,90	Метод спутниковых геодезических измерений (определений), 0,09
103	448238,76	2214781,69	Метод спутниковых геодезических измерений (определений), 0,09
104	448256,64	2214806,66	Метод спутниковых геодезических измерений (определений), 0,09
105	448267,92	2214851,66	Метод спутниковых геодезических измерений (определений), 0,09
106	448279,06	2214864,64	Метод спутниковых геодезических измерений (определений), 0,09
107	448293,79	2214956,46	Метод спутниковых геодезических измерений (определений), 0,09
108	448307,44	2214972,35	Метод спутниковых геодезических измерений (определений), 0,09
109	448336,91	2215119,71	Метод спутниковых геодезических измерений (определений), 0,09
110	448342,90	2215136,44	Метод спутниковых геодезических измерений (определений), 0,09
111	448317,20	2215178,56	Метод спутниковых геодезических измерений (определений), 0,09
112	448289,33	2215039,64	Метод спутниковых геодезических измерений (определений), 0,09
113	448275,40	2214990,01	Метод спутниковых геодезических измерений (определений), 0,09
114	448260,34	2214978,78	Метод спутниковых геодезических измерений (определений), 0,09
115	448253,98	2214975,55	Метод спутниковых геодезических измерений (определений), 0,09

1	2	3	4
116	448252,28	2214977,19	Метод спутниковых геодезических измерений (определений), 0,09
117	448243,07	2214972,95	Метод спутниковых геодезических измерений (определений), 0,09
118	448224,97	2214973,05	Метод спутниковых геодезических измерений (определений), 0,09
119	448211,94	2214975,58	Метод спутниковых геодезических измерений (определений), 0,09
120	448218,36	2214911,40	Метод спутниковых геодезических измерений (определений), 0,09
121	448222,47	2214690,74	Метод спутниковых геодезических измерений (определений), 0,09
122	448231,57	2214423,68	Метод спутниковых геодезических измерений (определений), 0,09
123	448233,14	2214347,72	Метод спутниковых геодезических измерений (определений), 0,09
124	448234,59	2214312,26	Метод спутниковых геодезических измерений (определений), 0,09
125	448235,98	2214279,42	Метод спутниковых геодезических измерений (определений), 0,09
126	448234,34	2214255,09	Метод спутниковых геодезических измерений (определений), 0,09
127	448232,60	2214224,09	Метод спутниковых геодезических измерений (определений), 0,09
128	448230,06	2214208,79	Метод спутниковых геодезических измерений (определений), 0,09
129	448231,22	2214198,58	Метод спутниковых геодезических измерений (определений), 0,09
130	448231,67	2214176,91	Метод спутниковых геодезических измерений (определений), 0,09
131	448232,55	2214145,73	Метод спутниковых геодезических измерений (определений), 0,09
132	448232,74	2214125,24	Метод спутниковых геодезических измерений (определений), 0,09
133	448238,20	2214126,24	Метод спутниковых геодезических измерений (определений), 0,09
134	448568,96	2214269,40	Метод спутниковых геодезических измерений (определений), 0,09
135	448615,11	2214329,66	Метод спутниковых геодезических измерений (определений), 0,09
136	448696,68	2214531,91	Метод спутниковых геодезических измерений (определений), 0,09

1	2	3	4
137	448731,29	2214620,52	Метод спутниковых геодезических измерений (определений), 0,09
138	448791,94	2214774,69	Метод спутниковых геодезических измерений (определений), 0,09
139	449099,54	2214932,07	Метод спутниковых геодезических измерений (определений), 0,09
140	449136,55	2214950,70	Метод спутниковых геодезических измерений (определений), 0,09
141	449152,93	2214953,42	Метод спутниковых геодезических измерений (определений), 0,09
142	449173,52	2214948,37	Метод спутниковых геодезических измерений (определений), 0,09
143	449189,98	2214935,84	Метод спутниковых геодезических измерений (определений), 0,09
144	449200,77	2214932,26	Метод спутниковых геодезических измерений (определений), 0,09
1	449210,05	2214932,69	Метод спутниковых геодезических измерений (определений), 0,09

Графическое изображение (рисунок) схемы границы зоны охраняемого природного ландшафта ЗОЛ ф-2(2)



Масштаб 1:9500

Условные обозначения:

- - граница охранной зоны
- - граница кадастрового квартала
- | - характерная точка границы охранной зоны
- 42:30:0102036 - кадастровый номер квартала

Текстовое описание границы зоны охраняемого природного ландшафта объекта культурного наследия «Остатки древней крепости, XVII век» ЗОН ф-2(3): граница проходит от точки пересечения условной линии, проходящей по оси проезда восточнее участков садового товарищества «Учитель», с условной линией, проходящей по оси проезда по искусственной

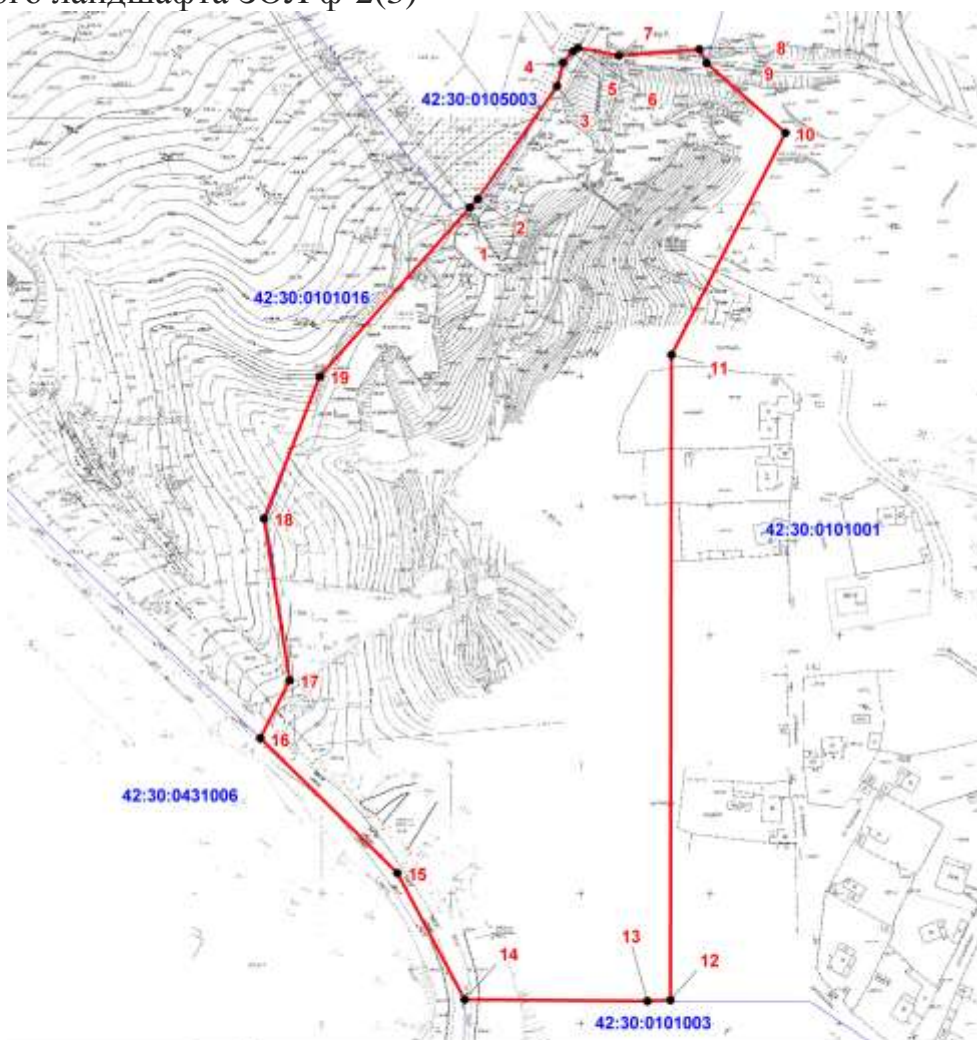
плотине через р. Водопадный, по этой линии на восток, затем на юг по условной линии, расположенной на расстоянии 50 м западнее ул. Кольцова, до пересечения границей территории ЗОЛ 1-ф-2(2), далее на северо-запад по этой границе, затем по Крепостному проезду до пересечения с условной линией, проходящей по оси проезда восточнее участков садового товарищества «Учитель», далее на северо-восток по этой линии до исходной точки.

Координаты характерных (поворотных) точек границы зоны охраняемого природного ландшафта ЗОЛ ф-2(3) (в системе координат МСК-42)

Обозначение характерных точек границы	Координаты характерных (поворотных) точек, м		Метод определения координат и средняя квадратическая погрешность положения характерной точки (М), м
	X	Y	
1	2	3	4
1	449339,84	2215506,52	Метод спутниковых геодезических измерений (определений), 0,09
2	449343,03	2215509,66	Метод спутниковых геодезических измерений (определений), 0,09
3	449386,09	2215541,17	Метод спутниковых геодезических измерений (определений), 0,09
4	449395,25	2215543,76	Метод спутниковых геодезических измерений (определений), 0,09
5	449399,43	2215547,59	Метод спутниковых геодезических измерений (определений), 0,09
6	449400,72	2215549,72	Метод спутниковых геодезических измерений (определений), 0,09
7	449397,39	2215565,49	Метод спутниковых геодезических измерений (определений), 0,09
8	449399,18	2215596,58	Метод спутниковых геодезических измерений (определений), 0,09
9	449393,82	2215599,32	Метод спутниковых геодезических измерений (определений), 0,09
10	449366,18	2215629,17	Метод спутниковых геодезических измерений (определений), 0,09
11	449281,32	2215583,35	Метод спутниковых геодезических измерений (определений), 0,09
12	449031,79	2215577,83	Метод спутниковых геодезических измерений (определений), 0,09
13	449031,51	2215568,78	Метод спутниковых геодезических измерений (определений), 0,09
14	449033,61	2215498,15	Метод спутниковых геодезических измерений (определений), 0,09
15	449083,14	2215473,16	Метод спутниковых геодезических измерений (определений), 0,09

1	2	3	4
16	449136,24	2215421,26	Метод спутниковых геодезических измерений (определений), 0,09
17	449158,46	2215433,21	Метод спутниковых геодезических измерений (определений), 0,09
18	449221,19	2215424,59	Метод спутниковых геодезических измерений (определений), 0,09
19	449275,75	2215447,13	Метод спутниковых геодезических измерений (определений), 0,09
1	449339,84	2215506,52	Метод спутниковых геодезических измерений (определений), 0,09

Графическое изображение (рисунок) схемы границы зоны охраняемого природного ландшафта ЗОЛ ф-2(3)



Масштаб 1:2400

Условные обозначения:

- - граница охранной зоны
- - граница кадастрового квартала
- | - характерная точка границы охранной зоны
- 42:30:0101003 - кадастровый номер квартала

Текстовое описание границы зоны охраняемого природного ландшафта объекта культурного наследия «Остатки древней крепости, XVII век» ЗОЛ ф-2(4): граница проходит от точки пересечения бровки восточного склона оврага с условной линией, проходящей по западному краю дорожного полотна ул. Депутатской, по этой линии на юго-восток, затем по границе территории ЗОЛ 1-ф-2(3), далее по границе территории ЗОЛ 1-ф-2(2) на юг, затем на северо-запад до исходной точки.

Координаты характерных (поворотных) точек границы зоны охраняемого природного ландшафта ЗОЛ ф-2(4) (в системе координат МСК-42)

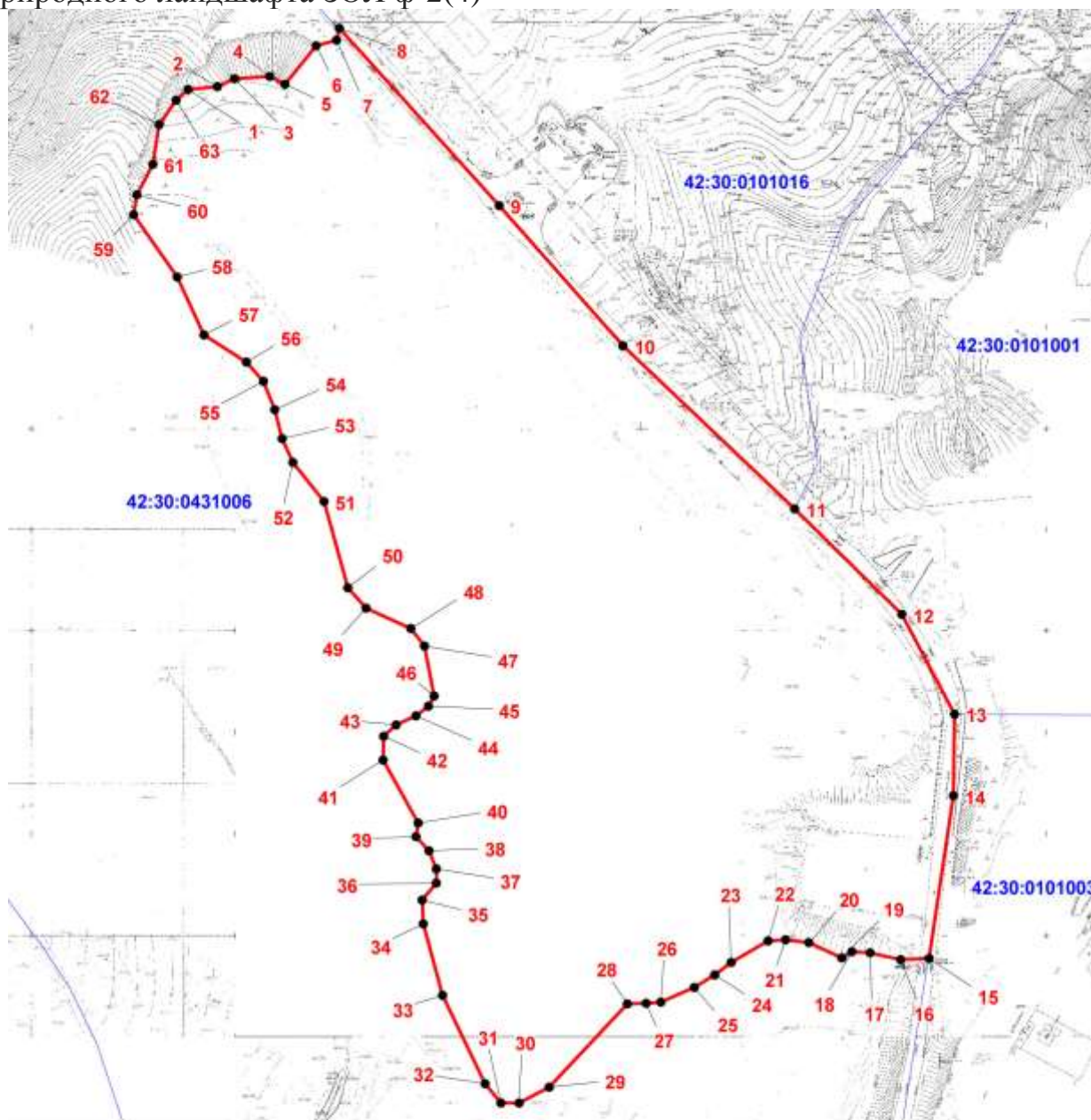
Обозначение характерных точек границы	Координаты характерных (поворотных) точек, м		Метод определения координат и средняя квадратическая погрешность положения характерной точки (М), м
	X	Y	
1	2	3	4
1	449349,19	2215126,57	Метод спутниковых геодезических измерений (определений), 0,09
2	449350,31	2215141,13	Метод спутниковых геодезических измерений (определений), 0,09
3	449353,95	2215149,78	Метод спутниковых геодезических измерений (определений), 0,09
4	449354,78	2215166,95	Метод спутниковых геодезических измерений (определений), 0,09
5	449350,81	2215174,49	Метод спутниковых геодезических измерений (определений), 0,09
6	449369,55	2215190,12	Метод спутниковых геодезических измерений (определений), 0,09
7	449371,99	2215200,42	Метод спутниковых геодезических измерений (определений), 0,09
8	449377,88	2215201,72	Метод спутниковых геодезических измерений (определений), 0,09
9	449288,80	2215278,73	Метод спутниковых геодезических измерений (определений), 0,09
10	449218,40	2215338,49	Метод спутниковых геодезических измерений (определений), 0,09
11	449136,24	2215421,26	Метод спутниковых геодезических измерений (определений), 0,09
12	449083,14	2215473,16	Метод спутниковых геодезических измерений (определений), 0,09
13	449033,61	2215498,15	Метод спутниковых геодезических измерений (определений), 0,09
14	448993,17	2215496,75	Метод спутниковых геодезических измерений (определений), 0,09
15	448913,42	2215482,96	Метод спутниковых геодезических измерений (определений), 0,09

1	2	3	4
16	448912,99	2215469,13	Метод спутниковых геодезических измерений (определений), 0,09
17	448916,64	2215453,96	Метод спутниковых геодезических измерений (определений), 0,09
18	448917,30	2215445,16	Метод спутниковых геодезических измерений (определений), 0,09
19	448914,55	2215439,87	Метод спутниковых геодезических измерений (определений), 0,09
20	448922,29	2215423,95	Метод спутниковых геодезических измерений (определений), 0,09
21	448924,03	2215412,58	Метод спутниковых геодезических измерений (определений), 0,09
22	448923,61	2215403,78	Метод спутниковых геодезических измерений (определений), 0,09
23	448913,48	2215385,40	Метод спутниковых геодезических измерений (определений), 0,09
24	448907,44	2215377,28	Метод спутниковых геодезических измерений (определений), 0,09
25	448901,35	2215367,15	Метод спутниковых геодезических измерений (определений), 0,09
26	448894,59	2215350,51	Метод спутниковых геодезических измерений (определений), 0,09
27	448894,05	2215343,14	Метод спутниковых геодезических измерений (определений), 0,09
28	448893,94	2215333,84	Метод спутниковых геодезических измерений (определений), 0,09
29	448853,63	2215294,55	Метод спутниковых геодезических измерений (определений), 0,09
30	448846,34	2215279,39	Метод спутниковых геодезических измерений (определений), 0,09
31	448846,52	2215270,58	Метод спутниковых геодезических измерений (определений), 0,09
32	448856,19	2215262,99	Метод спутниковых геодезических измерений (определений), 0,09
33	448900,12	2215242,85	Метод спутниковых геодезических измерений (определений), 0,09
34	448935,41	2215234,21	Метод спутниковых геодезических измерений (определений), 0,09
35	448947,21	2215233,86	Метод спутниковых геодезических измерений (определений), 0,09
36	448955,57	2215240,83	Метод спутниковых геодезических измерений (определений), 0,09

1	2	3	4
37	448962,47	2215241,18	Метод спутниковых геодезических измерений (определений), 0,09
38	448971,45	2215237,66	Метод спутниковых геодезических измерений (определений), 0,09
39	448978,48	2215231,40	Метод спутниковых геодезических измерений (определений), 0,09
40	448985,17	2215232,55	Метод спутниковых геодезических измерений (определений), 0,09
41	449016,81	2215215,89	Метод спутниковых геодезических измерений (определений), 0,09
42	449028,50	2215216,53	Метод спутниковых геодезических измерений (определений), 0,09
43	449033,87	2215222,74	Метод спутниковых геодезических измерений (определений), 0,09
44	449038,27	2215232,54	Метод спутниковых геодезических измерений (определений), 0,09
45	449042,67	2215238,89	Метод спутниковых геодезических измерений (определений), 0,09
46	449047,78	2215241,83	Метод спутниковых геодезических измерений (определений), 0,09
47	449072,28	2215237,44	Метод спутниковых геодезических измерений (определений), 0,09
48	449081,22	2215231,02	Метод спутниковых геодезических измерений (определений), 0,09
49	449091,77	2215209,03	Метод спутниковых геодезических измерений (определений), 0,09
50	449101,95	2215200,44	Метод спутниковых геодезических измерений (определений), 0,09
51	449144,59	2215189,52	Метод спутниковых геодезических измерений (определений), 0,09
52	449164,31	2215174,62	Метод спутниковых геодезических измерений (определений), 0,09
53	449176,02	2215169,42	Метод спутниковых геодезических измерений (определений), 0,09
54	449190,59	2215166,06	Метод спутниковых геодезических измерений (определений), 0,09
55	449204,60	2215160,95	Метод спутниковых геодезических измерений (определений), 0,09
56	449214,18	2215152,74	Метод спутниковых геодезических измерений (определений), 0,09
57	449228,10	2215132,08	Метод спутниковых геодезических измерений (определений), 0,09

1	2	3	4
58	449256,98	2215119,48	Метод спутниковых геодезических измерений (определений), 0,09
59	449288,07	2215098,40	Метод спутниковых геодезических измерений (определений), 0,09
60	449297,80	2215100,26	Метод спутниковых геодезических измерений (определений), 0,09
61	449312,69	2215108,66	Метод спутниковых геодезических измерений (определений), 0,09
62	449332,34	2215111,93	Метод спутниковых геодезических измерений (определений), 0,09
63	449344,07	2215120,75	Метод спутниковых геодезических измерений (определений), 0,09
1	449349,19	2215126,57	Метод спутниковых геодезических измерений (определений), 0,09

Графическое изображение (рисунок) схемы границы зоны охраняемого природного ландшафта ЗОЛ ф-2(4)



Масштаб 1:3300

Условные обозначения:

- - граница охранной зоны
- - граница кадастрового квартала
- | - характерная точка границы охранной зоны
- 42:30:0431006 - кадастровый номер квартала

Текстовое описание границы зоны охраняемого природного ландшафта объекта культурного наследия «Остатки древней крепости, XVII век» ЗОН ф-2(5): граница проходит от точки пересечения условной линии, являющейся проекцией ЛЭП, проходящей вдоль р. Водопадного, с условной линией, проходящей вдоль насыпи железнодорожного полотна, по этой линии на восток, затем на юго-восток до пересечения с условной линией, проходящей

вдоль насыпи дороги, ведущей к коммунальному мосту через р. Томь, далее на юго-запад по этой линии до береговой линии р. Томи, затем по береговой линии на северо-запад до пересечения с условной линией, являющейся проекцией ЛЭП, проходящей вдоль р. Водопадного, далее на северо-восток по этой линии до исходной точки.

Координаты характерных (поворотных) точек границы зоны охраняемого природного ландшафта ЗОЛ ф-2(5) (в системе координат МСК-42)

Обозначение характерных точек границы	Координаты характерных (поворотных) точек, м		Метод определения координат и средняя квадратическая погрешность положения характерной точки (М), мт
	X	Y	
1	2	3	4
1	448222,10	2214121,71	Метод спутниковых геодезических измерений (определений), 0,09
2	448209,29	2214176,71	Метод спутниковых геодезических измерений (определений), 0,09
3	448206,07	2214194,50	Метод спутниковых геодезических измерений (определений), 0,09
4	448203,74	2214203,27	Метод спутниковых геодезических измерений (определений), 0,09
5	448199,96	2214213,43	Метод спутниковых геодезических измерений (определений), 0,09
6	448203,90	2214264,73	Метод спутниковых геодезических измерений (определений), 0,09
7	448202,50	2214321,15	Метод спутниковых геодезических измерений (определений), 0,09
8	448199,75	2214609,30	Метод спутниковых геодезических измерений (определений), 0,09
9	448198,62	2214762,19	Метод спутниковых геодезических измерений (определений), 0,09
10	448194,85	2214898,84	Метод спутниковых геодезических измерений (определений), 0,09
11	448179,79	2214990,59	Метод спутниковых геодезических измерений (определений), 0,09
12	448152,52	2215076,73	Метод спутниковых геодезических измерений (определений), 0,09
13	448136,31	2215112,59	Метод спутниковых геодезических измерений (определений), 0,09
14	448091,89	2215188,73	Метод спутниковых геодезических измерений (определений), 0,09
15	448073,95	2215215,52	Метод спутниковых геодезических измерений (определений), 0,09
16	448068,19	2215217,54	Метод спутниковых геодезических измерений (определений), 0,09

1	2	3	4
17	448066,95	2215219,66	Метод спутниковых геодезических измерений (определений), 0,09
18	448062,64	2215232,43	Метод спутниковых геодезических измерений (определений), 0,09
19	448056,03	2215240,87	Метод спутниковых геодезических измерений (определений), 0,09
20	448052,29	2215248,89	Метод спутниковых геодезических измерений (определений), 0,09
21	448038,46	2215261,23	Метод спутниковых геодезических измерений (определений), 0,09
22	448033,77	2215269,23	Метод спутниковых геодезических измерений (определений), 0,09
23	448012,79	2215304,77	Метод спутниковых геодезических измерений (определений), 0,09
24	448012,00	2215308,32	Метод спутниковых геодезических измерений (определений), 0,09
25	448010,19	2215315,19	Метод спутниковых геодезических измерений (определений), 0,09
26	448006,27	2215320,35	Метод спутниковых геодезических измерений (определений), 0,09
27	448001,16	2215325,37	Метод спутниковых геодезических измерений (определений), 0,09
28	447999,52	2215329,98	Метод спутниковых геодезических измерений (определений), 0,09
29	447995,77	2215338,60	Метод спутниковых геодезических измерений (определений), 0,09
30	447990,04	2215344,79	Метод спутниковых геодезических измерений (определений), 0,09
31	447984,27	2215353,36	Метод спутниковых геодезических измерений (определений), 0,09
32	447976,94	2215362,26	Метод спутниковых геодезических измерений (определений), 0,09
33	447976,50	2215366,07	Метод спутниковых геодезических измерений (определений), 0,09
34	447971,97	2215371,93	Метод спутниковых геодезических измерений (определений), 0,09
35	447954,87	2215332,27	Метод спутниковых геодезических измерений (определений), 0,09
36	447948,05	2215316,41	Метод спутниковых геодезических измерений (определений), 0,09
37	447935,26	2215290,18	Метод спутниковых геодезических измерений (определений), 0,09

1	2	3	4
38	447914,22	2215248,52	Метод спутниковых геодезических измерений (определений), 0,09
39	447913,41	2215243,48	Метод спутниковых геодезических измерений (определений), 0,09
40	447906,08	2215227,34	Метод спутниковых геодезических измерений (определений), 0,09
41	447900,81	2215222,05	Метод спутниковых геодезических измерений (определений), 0,09
42	447880,45	2215187,58	Метод спутниковых геодезических измерений (определений), 0,09
43	447881,00	2215184,02	Метод спутниковых геодезических измерений (определений), 0,09
44	447884,68	2215178,85	Метод спутниковых геодезических измерений (определений), 0,09
45	447883,56	2215175,26	Метод спутниковых геодезических измерений (определений), 0,09
46	447881,33	2215167,83	Метод спутниковых геодезических измерений (определений), 0,09
47	447872,03	2215157,16	Метод спутниковых геодезических измерений (определений), 0,09
48	447868,89	2215146,74	Метод спутниковых геодезических измерений (определений), 0,09
49	447842,46	2215092,94	Метод спутниковых геодезических измерений (определений), 0,09
50	447791,86	2215002,34	Метод спутниковых геодезических измерений (определений), 0,09
51	447758,03	2214944,71	Метод спутниковых геодезических измерений (определений), 0,09
52	447721,75	2214902,52	Метод спутниковых геодезических измерений (определений), 0,09
53	447695,72	2214882,68	Метод спутниковых геодезических измерений (определений), 0,09
54	447662,56	2214861,99	Метод спутниковых геодезических измерений (определений), 0,09
55	447652,35	2214861,62	Метод спутниковых геодезических измерений (определений), 0,09
56	447640,82	2214853,37	Метод спутниковых геодезических измерений (определений), 0,09
57	447595,75	2214817,98	Метод спутниковых геодезических измерений (определений), 0,09
58	447606,92	2214810,22	Метод спутниковых геодезических измерений (определений), 0,09

1	2	3	4
59	447613,04	2214793,21	Метод спутниковых геодезических измерений (определений), 0,09
60	447619,67	2214776,65	Метод спутниковых геодезических измерений (определений), 0,09
61	447624,87	2214766,95	Метод спутниковых геодезических измерений (определений), 0,09
62	447631,19	2214756,58	Метод спутниковых геодезических измерений (определений), 0,09
63	447639,71	2214745,16	Метод спутниковых геодезических измерений (определений), 0,09
64	447640,36	2214734,06	Метод спутниковых геодезических измерений (определений), 0,09
65	447636,81	2214721,88	Метод спутниковых геодезических измерений (определений), 0,09
66	447646,09	2214708,57	Метод спутниковых геодезических измерений (определений), 0,09
67	447648,98	2214689,62	Метод спутниковых геодезических измерений (определений), 0,09
68	447667,35	2214662,39	Метод спутниковых геодезических измерений (определений), 0,09
69	447686,46	2214637,88	Метод спутниковых геодезических измерений (определений), 0,09
70	447705,06	2214610,88	Метод спутниковых геодезических измерений (определений), 0,09
71	447712,29	2214597,18	Метод спутниковых геодезических измерений (определений), 0,09
72	447722,95	2214576,98	Метод спутниковых геодезических измерений (определений), 0,09
73	447735,21	2214553,76	Метод спутниковых геодезических измерений (определений), 0,09
74	447741,17	2214532,40	Метод спутниковых геодезических измерений (определений), 0,09
75	447736,31	2214525,40	Метод спутниковых геодезических измерений (определений), 0,09
76	447733,28	2214511,71	Метод спутниковых геодезических измерений (определений), 0,09
77	447741,64	2214498,98	Метод спутниковых геодезических измерений (определений), 0,09
78	447743,22	2214490,71	Метод спутниковых геодезических измерений (определений), 0,09
79	447754,34	2214475,23	Метод спутниковых геодезических измерений (определений), 0,09

1	2	3	4
80	447762,97	2214450,00	Метод спутниковых геодезических измерений (определений), 0,09
81	447775,52	2214426,17	Метод спутниковых геодезических измерений (определений), 0,09
82	447778,64	2214413,37	Метод спутниковых геодезических измерений (определений), 0,09
83	447771,05	2214400,59	Метод спутниковых геодезических измерений (определений), 0,09
84	447762,56	2214406,88	Метод спутниковых геодезических измерений (определений), 0,09
85	447749,18	2214419,71	Метод спутниковых геодезических измерений (определений), 0,09
86	447742,66	2214420,11	Метод спутниковых геодезических измерений (определений), 0,09
87	447740,22	2214413,02	Метод спутниковых геодезических измерений (определений), 0,09
88	447749,40	2214394,81	Метод спутниковых геодезических измерений (определений), 0,09
89	447758,15	2214378,18	Метод спутниковых геодезических измерений (определений), 0,09
90	447759,69	2214366,51	Метод спутниковых геодезических измерений (определений), 0,09
91	447766,47	2214357,95	Метод спутниковых геодезических измерений (определений), 0,09
92	447780,84	2214341,72	Метод спутниковых геодезических измерений (определений), 0,09
93	447786,55	2214324,85	Метод спутниковых геодезических измерений (определений), 0,09
94	447785,14	2214306,02	Метод спутниковых геодезических измерений (определений), 0,09
95	447786,72	2214292,65	Метод спутниковых геодезических измерений (определений), 0,09
96	447786,90	2214283,95	Метод спутниковых геодезических измерений (определений), 0,09
97	447781,53	2214282,13	Метод спутниковых геодезических измерений (определений), 0,09
98	447774,23	2214286,98	Метод спутниковых геодезических измерений (определений), 0,09
99	447755,73	2214306,31	Метод спутниковых геодезических измерений (определений), 0,09
100	447754,76	2214309,79	Метод спутниковых геодезических измерений (определений), 0,09

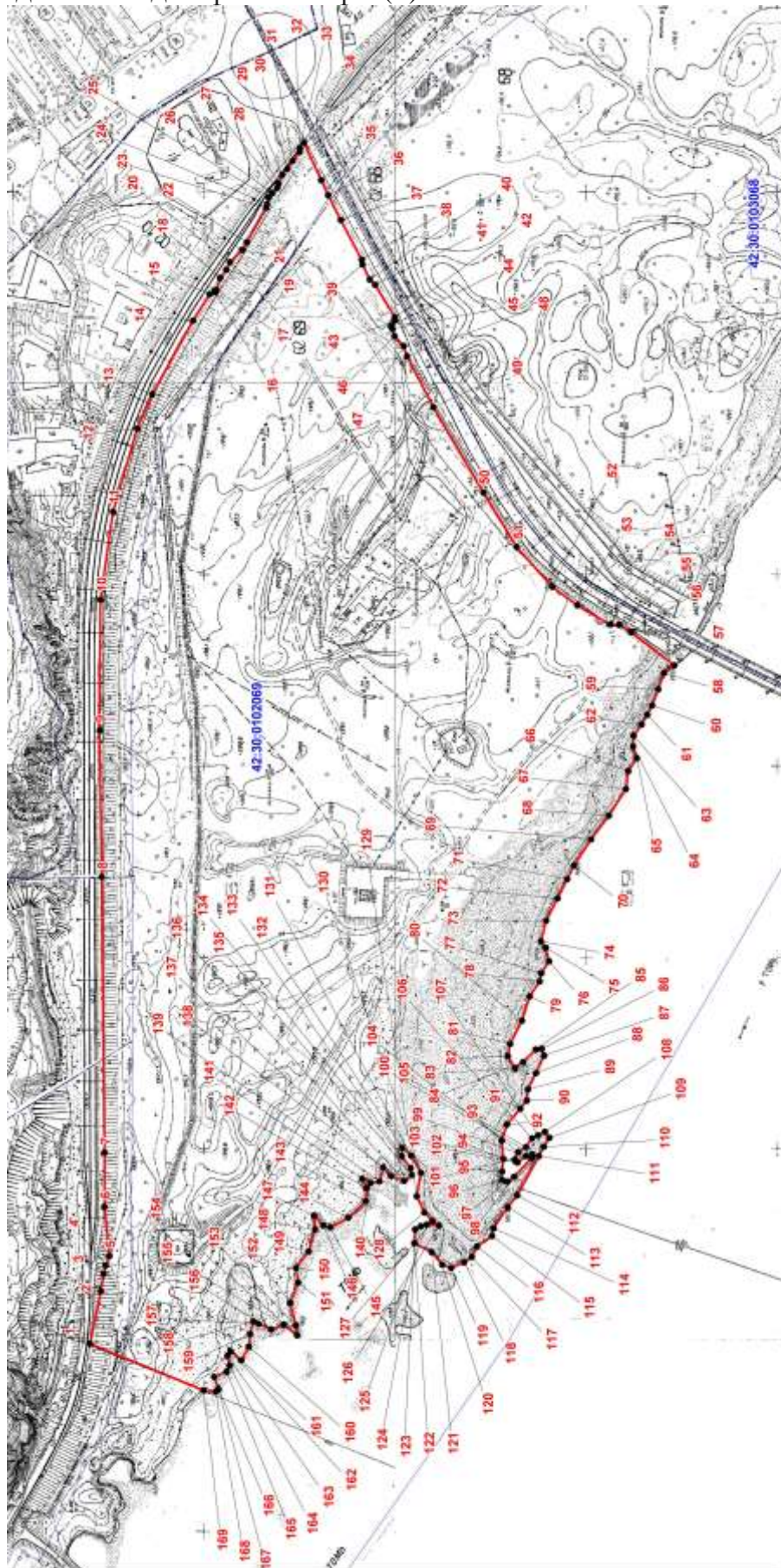
1	2	3	4
101	447761,59	2214308,43	Метод спутниковых геодезических измерений (определений), 0,09
102	447770,41	2214302,01	Метод спутниковых геодезических измерений (определений), 0,09
103	447773,36	2214304,67	Метод спутниковых геодезических измерений (определений), 0,09
104	447769,70	2214312,90	Метод спутниковых геодезических измерений (определений), 0,09
105	447761,19	2214317,92	Метод спутниковых геодезических измерений (определений), 0,09
106	447754,80	2214326,89	Метод спутниковых геодезических измерений (определений), 0,09
107	447748,54	2214329,77	Метод спутниковых геодезических измерений (определений), 0,09
108	447740,96	2214333,41	Метод спутниковых геодезических измерений (определений), 0,09
109	447736,49	2214327,02	Метод спутниковых геодезических измерений (определений), 0,09
110	447742,59	2214317,75	Метод спутниковых геодезических измерений (определений), 0,09
111	447747,89	2214308,05	Метод спутниковых геодезических измерений (определений), 0,09
112	447771,82	2214267,73	Метод спутниковых геодезических измерений (определений), 0,09
113	447781,78	2214255,43	Метод спутниковых геодезических измерений (определений), 0,09
114	447797,04	2214233,84	Метод спутниковых геодезических измерений (определений), 0,09
115	447798,91	2214225,58	Метод спутниковых геодезических измерений (определений), 0,09
116	447814,93	2214215,10	Метод спутниковых геодезических измерений (определений), 0,09
117	447820,45	2214204,12	Метод спутниковых геодезических измерений (определений), 0,09
118	447828,67	2214198,68	Метод спутниковых геодезических измерений (определений), 0,09
119	447842,17	2214193,40	Метод спутниковых геодезических измерений (определений), 0,09
120	447851,72	2214196,71	Метод спутниковых геодезических измерений (определений), 0,09
121	447862,47	2214210,23	Метод спутниковых геодезических измерений (определений), 0,09

1	2	3	4
122	447880,37	2214219,93	Метод спутниковых геодезических измерений (определений), 0,09
123	447878,95	2214234,04	Метод спутниковых геодезических измерений (определений), 0,09
124	447872,98	2214237,41	Метод спутниковых геодезических измерений (определений), 0,09
125	447866,65	2214238,88	Метод спутниковых геодезических измерений (определений), 0,09
126	447853,98	2214237,49	Метод спутниковых геодезических измерений (определений), 0,09
127	447860,95	2214242,72	Метод спутниковых геодезических измерений (определений), 0,09
128	447868,93	2214251,83	Метод спутниковых геодезических измерений (определений), 0,09
129	447876,81	2214268,79	Метод спутниковых геодезических измерений (определений), 0,09
130	447872,07	2214293,30	Метод спутниковых геодезических измерений (определений), 0,09
131	447881,88	2214311,32	Метод спутниковых геодезических измерений (определений), 0,09
132	447891,04	2214319,43	Метод спутниковых геодезических измерений (определений), 0,09
133	447891,49	2214311,24	Метод спутниковых геодезических измерений (определений), 0,09
134	447882,43	2214298,32	Метод спутниковых геодезических измерений (определений), 0,09
135	447881,38	2214291,10	Метод спутниковых геодезических измерений (определений), 0,09
136	447889,49	2214285,17	Метод спутниковых геодезических измерений (определений), 0,09
137	447903,52	2214290,55	Метод спутниковых геодезических измерений (определений), 0,09
138	447911,25	2214299,48	Метод спутниковых геодезических измерений (определений), 0,09
139	447915,23	2214285,14	Метод спутниковых геодезических измерений (определений), 0,09
140	447924,59	2214283,92	Метод спутниковых геодезических измерений (определений), 0,09
141	447933,55	2214288,06	Метод спутниковых геодезических измерений (определений), 0,09
142	447929,22	2214278,64	Метод спутниковых геодезических измерений (определений), 0,09

1	2	3	4
143	447930,07	2214265,08	Метод спутниковых геодезических измерений (определений), 0,09
144	447948,80	2214247,93	Метод спутниковых геодезических измерений (определений), 0,09
145	447967,96	2214238,14	Метод спутниковых геодезических измерений (определений), 0,09
146	447975,04	2214240,21	Метод спутниковых геодезических измерений (определений), 0,09
147	447984,66	2214250,93	Метод спутниковых геодезических измерений (определений), 0,09
148	447983,84	2214236,21	Метод спутниковых геодезических измерений (определений), 0,09
149	447991,09	2214213,45	Метод спутниковых геодезических измерений (определений), 0,09
150	448004,74	2214196,48	Метод спутниковых геодезических измерений (определений), 0,09
151	448002,79	2214181,44	Метод спутниковых геодезических измерений (определений), 0,09
152	448011,43	2214160,13	Метод спутниковых геодезических измерений (определений), 0,09
153	448005,98	2214136,26	Метод спутниковых геодезических измерений (определений), 0,09
154	448005,05	2214126,34	Метод спутниковых геодезических измерений (определений), 0,09
155	448018,96	2214137,65	Метод спутниковых геодезических измерений (определений), 0,09
156	448031,89	2214132,96	Метод спутниковых геодезических измерений (определений), 0,09
157	448044,96	2214139,04	Метод спутниковых геодезических измерений (определений), 0,09
158	448050,28	2214141,70	Метод спутниковых геодезических измерений (определений), 0,09
159	448053,94	2214128,48	Метод спутниковых геодезических измерений (определений), 0,09
160	448055,74	2214115,63	Метод спутниковых геодезических измерений (определений), 0,09
161	448064,12	2214101,25	Метод спутниковых геодезических измерений (определений), 0,09
162	448074,95	2214110,81	Метод спутниковых геодезических измерений (определений), 0,09
163	448078,45	2214106,07	Метод спутниковых геодезических измерений (определений), 0,09

1	2	3	4
164	448076,39	2214095,85	Метод спутниковых геодезических измерений (определений), 0,09
165	448079,35	2214089,69	Метод спутниковых геодезических измерений (определений), 0,09
166	448092,75	2214084,59	Метод спутниковых геодезических измерений (определений), 0,09
167	448088,21	2214071,77	Метод спутниковых геодезических измерений (определений), 0,09
168	448091,33	2214068,97	Метод спутниковых геодезических измерений (определений), 0,09
169	448104,05	2214070,91	Метод спутниковых геодезических измерений (определений), 0,09
1	448222,10	2214121,71	Метод спутниковых геодезических измерений (определений), 0,09

Графическое изображение (рисунок) схемы границы зоны охраняемого природного ландшафта ЗОЛ ф-2(5)



Условные обозначения:

- граница охранной зоны
- граница кадастрового квартала
- характерная точка границы охранной зоны
- кадастровый номер квартала

42-30-01030068

Текстовое описание границы зоны охраняемого природного ландшафта объекта культурного наследия «Остатки древней крепости, XVII век» ЗОЛ ф-2(6): граница проходит от точки пересечения условной линии, проходящей вдоль насыпи дороги, ведущей к коммунальному мосту через р. Томь, с условной линией, проходящей вдоль насыпи железнодорожного полотна, по этой линии на юго-восток, затем на юг до береговой линии р. Томи, затем по береговой линии на северо-запад до пересечения с условной линией, проходящей вдоль насыпи дороги, ведущей к коммунальному мосту через р. Томь, далее на северо-восток по этой линии до исходной точки.

Координаты характерных (поворотных) точек границы зоны охраняемого природного ландшафта ЗОЛ ф-2(6) (в системе координат МСК-42)

Обозначение характерных точек границы	Координаты характерных (поворотных) точек, м		Метод определения координат и средняя квадратическая погрешность положения характерной точки (М), м
	X	Y	
1	2	3	4
1	447751,79	2215071,77	Метод спутниковых геодезических измерений (определений), 0,09
2	447769,67	2215091,48	Метод спутниковых геодезических измерений (определений), 0,09
3	447786,45	2215113,43	Метод спутниковых геодезических измерений (определений), 0,09
4	447796,93	2215134,66	Метод спутниковых геодезических измерений (определений), 0,09
5	447822,86	2215147,89	Метод спутниковых геодезических измерений (определений), 0,09
6	447850,62	2215199,48	Метод спутниковых геодезических измерений (определений), 0,09
7	447882,67	2215257,26	Метод спутниковых геодезических измерений (определений), 0,09
8	447903,40	2215300,20	Метод спутниковых геодезических измерений (определений), 0,09
9	447915,22	2215322,99	Метод спутниковых геодезических измерений (определений), 0,09
10	447929,03	2215350,52	Метод спутниковых геодезических измерений (определений), 0,09
11	447941,57	2215377,28	Метод спутниковых геодезических измерений (определений), 0,09
12	447941,14	2215394,88	Метод спутниковых геодезических измерений (определений), 0,09
13	447935,51	2215396,31	Метод спутниковых геодезических измерений (определений), 0,09
14	447925,01	2215409,38	Метод спутниковых геодезических измерений (определений), 0,09

1	2	3	4
15	447916,14	2215418,02	Метод спутниковых геодезических измерений (определений), 0,09
16	447902,00	2215434,51	Метод спутниковых геодезических измерений (определений), 0,09
17	447884,90	2215454,29	Метод спутниковых геодезических измерений (определений), 0,09
18	447873,45	2215466,14	Метод спутниковых геодезических измерений (определений), 0,09
19	447864,49	2215475,14	Метод спутниковых геодезических измерений (определений), 0,09
20	447848,33	2215489,65	Метод спутниковых геодезических измерений (определений), 0,09
21	447829,39	2215506,22	Метод спутниковых геодезических измерений (определений), 0,09
22	447804,07	2215523,73	Метод спутниковых геодезических измерений (определений), 0,09
23	447776,34	2215539,55	Метод спутниковых геодезических измерений (определений), 0,09
24	447746,03	2215553,15	Метод спутниковых геодезических измерений (определений), 0,09
25	447729,99	2215561,31	Метод спутниковых геодезических измерений (определений), 0,09
26	447710,96	2215566,90	Метод спутниковых геодезических измерений (определений), 0,09
27	447689,69	2215572,21	Метод спутниковых геодезических измерений (определений), 0,09
28	447668,21	2215577,61	Метод спутниковых геодезических измерений (определений), 0,09
29	447645,64	2215580,88	Метод спутниковых геодезических измерений (определений), 0,09
30	447633,70	2215582,64	Метод спутниковых геодезических измерений (определений), 0,09
31	447615,75	2215584,01	Метод спутниковых геодезических измерений (определений), 0,09
32	447602,23	2215585,07	Метод спутниковых геодезических измерений (определений), 0,09
33	447589,51	2215585,89	Метод спутниковых геодезических измерений (определений), 0,09
34	447574,39	2215585,33	Метод спутниковых геодезических измерений (определений), 0,09
35	447562,74	2215584,98	Метод спутниковых геодезических измерений (определений), 0,09

1	2	3	4
36	447552,98	2215583,07	Метод спутниковых геодезических измерений (определений), 0,09
37	447546,11	2215582,27	Метод спутниковых геодезических измерений (определений), 0,09
38	447531,11	2215580,39	Метод спутниковых геодезических измерений (определений), 0,09
39	447516,22	2215577,05	Метод спутниковых геодезических измерений (определений), 0,09
40	447502,12	2215573,47	Метод спутниковых геодезических измерений (определений), 0,09
41	447493,85	2215570,14	Метод спутниковых геодезических измерений (определений), 0,09
42	447484,04	2215567,94	Метод спутниковых геодезических измерений (определений), 0,09
43	447462,87	2215560,52	Метод спутниковых геодезических измерений (определений), 0,09
44	447447,44	2215554,38	Метод спутниковых геодезических измерений (определений), 0,09
45	447429,96	2215547,69	Метод спутниковых геодезических измерений (определений), 0,09
46	447412,51	2215539,94	Метод спутниковых геодезических измерений (определений), 0,09
47	447392,63	2215530,66	Метод спутниковых геодезических измерений (определений), 0,09
48	447372,20	2215519,55	Метод спутниковых геодезических измерений (определений), 0,09
49	447357,68	2215512,16	Метод спутниковых геодезических измерений (определений), 0,09
50	447341,96	2215504,21	Метод спутниковых геодезических измерений (определений), 0,09
51	447328,71	2215498,36	Метод спутниковых геодезических измерений (определений), 0,09
52	447311,93	2215489,95	Метод спутниковых геодезических измерений (определений), 0,09
53	447296,19	2215483,80	Метод спутниковых геодезических измерений (определений), 0,09
54	447279,66	2215474,84	Метод спутниковых геодезических измерений (определений), 0,09
55	447272,18	2215488,92	Метод спутниковых геодезических измерений (определений), 0,09
56	447241,59	2215472,45	Метод спутниковых геодезических измерений (определений), 0,09

1	2	3	4
57	447240,20	2215472,03	Метод спутниковых геодезических измерений (определений), 0,09
58	447246,77	2215461,13	Метод спутниковых геодезических измерений (определений), 0,09
59	447247,19	2215456,27	Метод спутниковых геодезических измерений (определений), 0,09
60	447249,57	2215449,25	Метод спутниковых геодезических измерений (определений), 0,09
61	447250,36	2215444,53	Метод спутниковых геодезических измерений (определений), 0,09
62	447252,06	2215438,62	Метод спутниковых геодезических измерений (определений), 0,09
63	447254,20	2215434,11	Метод спутниковых геодезических измерений (определений), 0,09
64	447255,71	2215426,10	Метод спутниковых геодезических измерений (определений), 0,09
65	447260,47	2215420,95	Метод спутниковых геодезических измерений (определений), 0,09
66	447267,09	2215415,42	Метод спутниковых геодезических измерений (определений), 0,09
67	447272,61	2215399,92	Метод спутниковых геодезических измерений (определений), 0,09
68	447277,02	2215393,14	Метод спутниковых геодезических измерений (определений), 0,09
69	447278,57	2215381,46	Метод спутниковых геодезических измерений (определений), 0,09
70	447288,18	2215365,68	Метод спутниковых геодезических измерений (определений), 0,09
71	447293,91	2215349,25	Метод спутниковых геодезических измерений (определений), 0,09
72	447298,22	2215338,56	Метод спутниковых геодезических измерений (определений), 0,09
73	447303,71	2215324,92	Метод спутниковых геодезических измерений (определений), 0,09
74	447313,75	2215301,99	Метод спутниковых геодезических измерений (определений), 0,09
75	447323,86	2215285,20	Метод спутниковых геодезических измерений (определений), 0,09
76	447330,74	2215275,86	Метод спутниковых геодезических измерений (определений), 0,09
77	447335,63	2215268,44	Метод спутниковых геодезических измерений (определений), 0,09

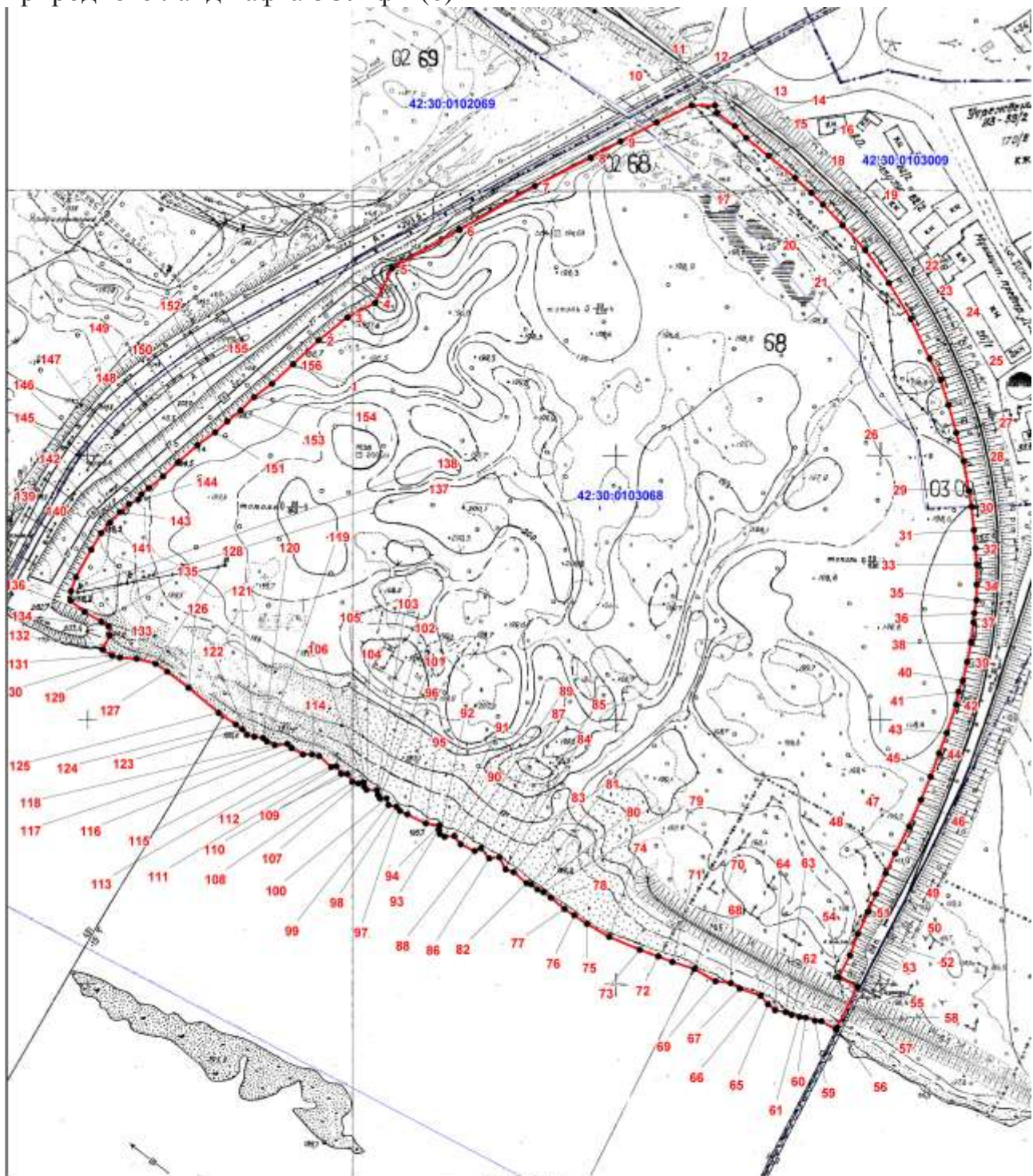
1	2	3	4
78	447344,48	2215258,40	Метод спутниковых геодезических измерений (определений), 0,09
79	447348,59	2215252,81	Метод спутниковых геодезических измерений (определений), 0,09
80	447350,73	2215248,30	Метод спутниковых геодезических измерений (определений), 0,09
81	447354,82	2215243,74	Метод спутниковых геодезических измерений (определений), 0,09
82	447355,92	2215240,05	Метод спутниковых геодезических измерений (определений), 0,09
83	447364,20	2215230,65	Метод спутниковых геодезических измерений (определений), 0,09
84	447366,64	2215224,75	Метод спутниковых геодезических измерений (определений), 0,09
85	447375,85	2215219,92	Метод спутниковых геодезических измерений (определений), 0,09
86	447375,17	2215212,38	Метод спутниковых геодезических измерений (определений), 0,09
87	447382,91	2215206,41	Метод спутниковых геодезических измерений (определений), 0,09
88	447381,06	2215201,35	Метод спутниковых геодезических измерений (определений), 0,09
89	447386,20	2215190,96	Метод спутниковых геодезических измерений (определений), 0,09
90	447392,53	2215186,17	Метод спутниковых геодезических измерений (определений), 0,09
91	447392,12	2215178,91	Метод спутниковых геодезических измерений (определений), 0,09
92	447394,24	2215175,38	Метод спутниковых геодезических измерений (определений), 0,09
93	447397,70	2215174,47	Метод спутниковых геодезических измерений (определений), 0,09
94	447400,66	2215175,04	Метод спутниковых геодезических измерений (определений), 0,09
95	447402,36	2215164,81	Метод спутниковых геодезических измерений (определений), 0,09
96	447409,52	2215151,02	Метод спутниковых геодезических измерений (определений), 0,09
97	447412,42	2215145,32	Метод спутниковых геодезических измерений (определений), 0,09
98	447415,64	2215142,78	Метод спутниковых геодезических измерений (определений), 0,09

1	2	3	4
99	447416,97	2215136,86	Метод спутниковых геодезических измерений (определений), 0,09
100	447422,01	2215135,67	Метод спутниковых геодезических измерений (определений), 0,09
101	447422,21	2215130,37	Метод спутниковых геодезических измерений (определений), 0,09
102	447424,75	2215128,94	Метод спутниковых геодезических измерений (определений), 0,09
103	447428,30	2215128,18	Метод спутниковых геодезических измерений (определений), 0,09
104	447429,01	2215120,48	Метод спутниковых геодезических измерений (определений), 0,09
105	447431,19	2215118,76	Метод спутниковых геодезических измерений (определений), 0,09
106	447434,54	2215118,27	Метод спутниковых геодезических измерений (определений), 0,09
107	447433,88	2215114,45	Метод спутниковых геодезических измерений (определений), 0,09
108	447434,90	2215110,10	Метод спутниковых геодезических измерений (определений), 0,09
109	447441,02	2215106,23	Метод спутниковых геодезических измерений (определений), 0,09
110	447441,39	2215101,59	Метод спутниковых геодезических измерений (определений), 0,09
111	447447,04	2215098,18	Метод спутниковых геодезических измерений (определений), 0,09
112	447446,66	2215094,08	Метод спутниковых геодезических измерений (определений), 0,09
113	447455,02	2215085,33	Метод спутниковых геодезических измерений (определений), 0,09
114	447456,43	2215079,97	Метод спутниковых геодезических измерений (определений), 0,09
115	447456,66	2215073,19	Метод спутниковых геодезических измерений (определений), 0,09
116	447461,58	2215064,65	Метод спутниковых геодезических измерений (определений), 0,09
117	447464,80	2215061,38	Метод спутниковых геодезических измерений (определений), 0,09
118	447464,07	2215051,88	Метод спутниковых геодезических измерений (определений), 0,09
119	447466,98	2215046,09	Метод спутниковых геодезических измерений (определений), 0,09

1	2	3	4
120	447469,73	2215043,17	Метод спутниковых геодезических измерений (определений), 0,09
121	447470,80	2215036,69	Метод спутниковых геодезических измерений (определений), 0,09
122	447472,40	2215031,05	Метод спутниковых геодезических измерений (определений), 0,09
123	447476,56	2215027,33	Метод спутниковых геодезических измерений (определений), 0,09
124	447480,10	2215022,85	Метод спутниковых геодезических измерений (определений), 0,09
125	447489,28	2215009,84	Метод спутниковых геодезических измерений (определений), 0,09
126	447508,70	2214987,48	Метод спутниковых геодезических измерений (определений), 0,09
127	447521,29	2214971,76	Метод спутниковых геодезических измерений (определений), 0,09
128	447527,42	2214962,96	Метод спутниковых геодезических измерений (определений), 0,09
129	447531,43	2214948,73	Метод спутниковых геодезических измерений (определений), 0,09
130	447532,58	2214935,93	Метод спутниковых геодезических измерений (определений), 0,09
131	447534,19	2214930,07	Метод спутниковых геодезических измерений (определений), 0,09
132	447538,84	2214923,01	Метод спутниковых геодезических измерений (определений), 0,09
133	447549,35	2214928,78	Метод спутниковых геодезических измерений (определений), 0,09
134	447556,57	2214927,99	Метод спутниковых геодезических измерений (определений), 0,09
135	447559,93	2214922,71	Метод спутниковых геодезических измерений (определений), 0,09
136	447567,61	2214910,07	Метод спутниковых геодезических измерений (определений), 0,09
137	447576,41	2214899,55	Метод спутниковых геодезических измерений (определений), 0,09
138	447583,55	2214899,93	Метод спутниковых геодезических измерений (определений), 0,09
139	447594,16	2214904,19	Метод спутниковых геодезических измерений (определений), 0,09
140	447614,78	2214916,02	Метод спутниковых геодезических измерений (определений), 0,09

1	2	3	4
141	447627,17	2214923,64	Метод спутниковых геодезических измерений (определений), 0,09
142	447635,02	2214930,64	Метод спутниковых геодезических измерений (определений), 0,09
143	447642,80	2214938,35	Метод спутниковых геодезических измерений (определений), 0,09
144	447648,56	2214945,29	Метод спутниковых геодезических измерений (определений), 0,09
145	447651,94	2214952,37	Метод спутниковых геодезических измерений (определений), 0,09
146	447655,76	2214954,84	Метод спутниковых геодезических измерений (определений), 0,09
147	447660,44	2214960,65	Метод спутниковых геодезических измерений (определений), 0,09
148	447669,09	2214971,52	Метод спутниковых геодезических измерений (определений), 0,09
149	447679,28	2214983,03	Метод спутниковых геодезических измерений (определений), 0,09
150	447692,26	2214998,23	Метод спутниковых геодезических измерений (определений), 0,09
151	447701,60	2215011,69	Метод спутниковых геодезических измерений (определений), 0,09
152	447709,72	2215021,07	Метод спутниковых геодезических измерений (определений), 0,09
153	447717,82	2215031,37	Метод спутниковых геодезических измерений (определений), 0,09
154	447727,66	2215041,60	Метод спутниковых геодезических измерений (определений), 0,09
155	447737,54	2215055,26	Метод спутниковых геодезических измерений (определений), 0,09
1	447751,79	2215071,77	Метод спутниковых геодезических измерений (определений), 0,09

Графическое изображение (рисунок) схемы границы зоны охраняемого природного ландшафта ЗОЛ ф-2(6)



Условные обозначения:

- - граница охранной зоны
- - граница кадастрового квартала
- | - характерная точка границы охранной зоны
- 42:30:0103068 - кадастровый номер квартала

Текстовое описание границы зоны охраняемого природного ландшафта объекта культурного наследия «Остатки древней крепости, XVII век» ЗОЛ ф-2(7): граница проходит от точки пересечения условной линии, проходящей вдоль насыпи железнодорожного полотна, с юго-западной границей территории ЗРЗ 1-ф-4, по этой границе на юго-восток, далее по оси проезда, расположенного восточнее участка жилого дома по ул. Достоевского, д. 46 до, р. Иванцовки, далее на юго-запад вдоль этой речки до береговой линии р. Томи, затем по береговой линии на северо-запад до пересечения с условной линией, проходящей вдоль насыпи железнодорожного полотна, далее на северо-восток по этой линии до исходной точки.

Координаты характерных (поворотных) точек границы зоны охраняемого природного ландшафта ЗОЛ ф-2(7) (в системе координат МСК-42)

Обозначение характерных точек границы	Координаты характерных (поворотных) точек, м		Метод определения координат и средняя квадратическая погрешность положения характерной точки (М), м
	X	Y	
1	2	3	4
1	447583,78	2215652,51	Метод спутниковых геодезических измерений (определений), 0,09
2	447641,39	2215669,37	Метод спутниковых геодезических измерений (определений), 0,09
3	447363,70	2215879,45	Метод спутниковых геодезических измерений (определений), 0,09
4	447292,62	2215969,78	Метод спутниковых геодезических измерений (определений), 0,09
5	447282,37	2215967,64	Метод спутниковых геодезических измерений (определений), 0,09
6	447233,09	2215989,42	Метод спутниковых геодезических измерений (определений), 0,09
7	447227,86	2215986,87	Метод спутниковых геодезических измерений (определений), 0,09
8	447217,90	2215979,02	Метод спутниковых геодезических измерений (определений), 0,09
9	447213,78	2215971,32	Метод спутниковых геодезических измерений (определений), 0,09
10	447215,14	2215959,45	Метод спутниковых геодезических измерений (определений), 0,09
11	447212,80	2215955,69	Метод спутниковых геодезических измерений (определений), 0,09
12	447205,43	2215952,93	Метод спутниковых геодезических измерений (определений), 0,09
13	447203,28	2215948,80	Метод спутниковых геодезических измерений (определений), 0,09

1	2	3	4
14	447201,93	2215942,27	Метод спутниковых геодезических измерений (определений), 0,09
15	447192,45	2215933,15	Метод спутниковых геодезических измерений (определений), 0,09
16	447179,28	2215922,84	Метод спутниковых геодезических измерений (определений), 0,09
17	447168,42	2215917,79	Метод спутниковых геодезических измерений (определений), 0,09
18	447156,00	2215916,41	Метод спутниковых геодезических измерений (определений), 0,09
19	447138,07	2215920,50	Метод спутниковых геодезических измерений (определений), 0,09
20	447128,88	2215924,96	Метод спутниковых геодезических измерений (определений), 0,09
21	447114,17	2215933,66	Метод спутниковых геодезических измерений (определений), 0,09
22	447100,66	2215932,18	Метод спутниковых геодезических измерений (определений), 0,09
23	447082,55	2215927,53	Метод спутниковых геодезических измерений (определений), 0,09
24	447082,75	2215917,87	Метод спутниковых геодезических измерений (определений), 0,09
25	447092,03	2215909,33	Метод спутниковых геодезических измерений (определений), 0,09
26	447097,98	2215909,27	Метод спутниковых геодезических измерений (определений), 0,09
27	447103,99	2215906,05	Метод спутниковых геодезических измерений (определений), 0,09
28	447108,18	2215901,30	Метод спутниковых геодезических измерений (определений), 0,09
29	447123,27	2215890,46	Метод спутниковых геодезических измерений (определений), 0,09
30	447138,28	2215883,71	Метод спутниковых геодезических измерений (определений), 0,09
31	447149,71	2215869,82	Метод спутниковых геодезических измерений (определений), 0,09
32	447150,94	2215864,64	Метод спутниковых геодезических измерений (определений), 0,09
33	447154,62	2215857,10	Метод спутниковых геодезических измерений (определений), 0,09
34	447165,08	2215845,61	Метод спутниковых геодезических измерений (определений), 0,09

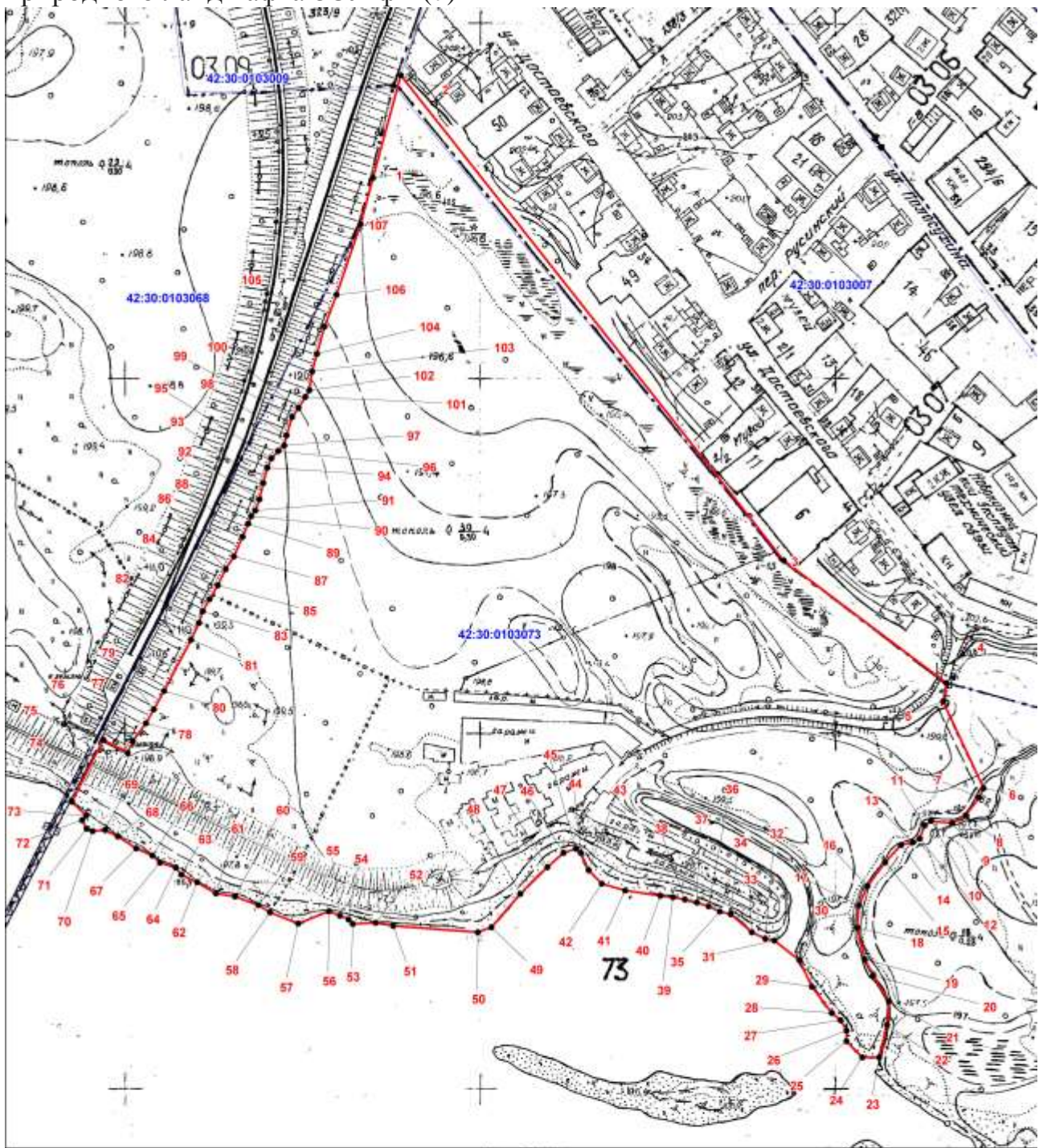
1	2	3	4
35	447166,70	2215839,32	Метод спутниковых геодезических измерений (определений), 0,09
36	447169,72	2215833,15	Метод спутниковых геодезических измерений (определений), 0,09
37	447171,94	2215826,56	Метод спутниковых геодезических измерений (определений), 0,09
38	447173,77	2215819,86	Метод спутниковых геодезических измерений (определений), 0,09
39	447175,21	2215813,06	Метод спутниковых геодезических измерений (определений), 0,09
40	447176,26	2215806,19	Метод спутниковых геодезических измерений (определений), 0,09
41	447179,69	2215786,25	Метод спутниковых геодезических измерений (определений), 0,09
42	447183,67	2215773,33	Метод спутниковых геодезических измерений (определений), 0,09
43	447191,35	2215765,96	Метод спутниковых геодезических измерений (определений), 0,09
44	447201,19	2215761,79	Метод спутниковых геодезических измерений (определений), 0,09
45	447203,76	2215759,06	Метод спутниковых геодезических измерений (определений), 0,09
46	447201,58	2215751,95	Метод спутниковых геодезических измерений (определений), 0,09
47	447193,60	2215742,68	Метод спутниковых геодезических измерений (определений), 0,09
48	447178,86	2215727,32	Метод спутниковых геодезических измерений (определений), 0,09
49	447160,43	2215710,59	Метод спутниковых геодезических измерений (определений), 0,09
50	447157,80	2215702,91	Метод спутниковых геодезических измерений (определений), 0,09
51	447162,32	2215655,24	Метод спутниковых геодезических измерений (определений), 0,09
52	447164,19	2215645,43	Метод спутниковых геодезических измерений (определений), 0,09
53	447164,00	2215632,51	Метод спутниковых геодезических измерений (определений), 0,09
54	447166,55	2215630,24	Метод спутниковых геодезических измерений (определений), 0,09
55	447168,79	2215625,46	Метод спутниковых геодезических измерений (определений), 0,09

1	2	3	4
56	447171,43	2215619,19	Метод спутниковых геодезических измерений (определений), 0,09
57	447164,72	2215601,77	Метод спутниковых геодезических измерений (определений), 0,09
58	447171,37	2215585,92	Метод спутниковых геодезических измерений (определений), 0,09
59	447175,59	2215579,51	Метод спутниковых геодезических измерений (определений), 0,09
60	447180,69	2215566,60	Метод спутниковых геодезических измерений (определений), 0,09
61	447182,58	2215555,86	Метод спутниковых геодезических измерений (определений), 0,09
62	447189,31	2215545,22	Метод спутниковых геодезических измерений (определений), 0,09
63	447193,58	2215536,58	Метод спутниковых геодезических измерений (определений), 0,09
64	447197,73	2215533,50	Метод спутниковых геодезических измерений (определений), 0,09
65	447200,70	2215524,64	Метод спутниковых геодезических измерений (определений), 0,09
66	447204,69	2215520,45	Метод спутниковых геодезических измерений (определений), 0,09
67	447208,96	2215511,43	Метод спутниковых геодезических измерений (определений), 0,09
68	447216,05	2215501,17	Метод спутниковых геодезических измерений (определений), 0,09
69	447219,73	2215494,00	Метод спутниковых геодезических измерений (определений), 0,09
70	447219,13	2215487,11	Метод спутниковых геодезических измерений (определений), 0,09
71	447220,50	2215483,79	Метод спутниковых геодезических измерений (определений), 0,09
72	447225,57	2215481,30	Метод спутниковых геодезических измерений (определений), 0,09
73	447227,94	2215483,58	Метод спутниковых геодезических измерений (определений), 0,09
74	447235,90	2215475,75	Метод спутниковых геодезических измерений (определений), 0,09
75	447270,49	2215494,12	Метод спутниковых геодезических измерений (определений), 0,09
76	447262,86	2215507,56	Метод спутниковых геодезических измерений (определений), 0,09

1	2	3	4
77	447269,51	2215510,67	Метод спутниковых геодезических измерений (определений), 0,09
78	447279,40	2215518,39	Метод спутниковых геодезических измерений (определений), 0,09
79	447287,01	2215522,89	Метод спутниковых геодезических измерений (определений), 0,09
80	447297,43	2215528,95	Метод спутниковых геодезических измерений (определений), 0,09
81	447325,83	2215544,77	Метод спутниковых геодезических измерений (определений), 0,09
82	447335,27	2215549,31	Метод спутниковых геодезических измерений (определений), 0,09
83	447341,75	2215551,61	Метод спутниковых геодезических измерений (определений), 0,09
84	447348,53	2215555,59	Метод спутниковых геодезических измерений (определений), 0,09
85	447356,13	2215560,42	Метод спутниковых геодезических измерений (определений), 0,09
86	447365,25	2215564,95	Метод спутниковых геодезических измерений (определений), 0,09
87	447372,22	2215569,85	Метод спутниковых геодезических измерений (определений), 0,09
88	447383,28	2215574,97	Метод спутниковых геодезических измерений (определений), 0,09
89	447390,52	2215578,30	Метод спутниковых геодезических измерений (определений), 0,09
90	447394,86	2215580,11	Метод спутниковых геодезических измерений (определений), 0,09
91	447398,00	2215582,43	Метод спутниковых геодезических измерений (определений), 0,09
92	447404,21	2215584,86	Метод спутниковых геодезических измерений (определений), 0,09
93	447413,21	2215587,28	Метод спутниковых геодезических измерений (определений), 0,09
94	447421,80	2215589,69	Метод спутниковых геодезических измерений (определений), 0,09
95	447427,15	2215592,19	Метод спутниковых геодезических измерений (определений), 0,09
96	447431,14	2215596,01	Метод спутниковых геодезических измерений (определений), 0,09
97	447434,11	2215599,51	Метод спутниковых геодезических измерений (определений), 0,09

1	2	3	4
98	447439,90	2215600,86	Метод спутниковых геодезических измерений (определений), 0,09
99	447450,21	2215604,38	Метод спутниковых геодезических измерений (определений), 0,09
100	447455,09	2215607,97	Метод спутниковых геодезических измерений (определений), 0,09
101	447461,19	2215611,90	Метод спутниковых геодезических измерений (определений), 0,09
102	447465,05	2215614,38	Метод спутниковых геодезических измерений (определений), 0,09
103	447475,61	2215616,01	Метод спутниковых геодезических измерений (определений), 0,09
104	447485,36	2215618,93	Метод спутниковых геодезических измерений (определений), 0,09
105	447500,70	2215623,54	Метод спутниковых геодезических измерений (определений), 0,09
106	447518,42	2215630,62	Метод спутниковых геодезических измерений (определений), 0,09
107	447557,97	2215644,95	Метод спутниковых геодезических измерений (определений), 0,09
1	447583,78	2215652,51	Метод спутниковых геодезических измерений (определений), 0,09

Графическое изображение (рисунок) схемы границы зоны охраняемого природного ландшафта ЗОЛ ф-2(7)



Масштаб 1:2500

Условные обозначения:

- - граница охранной зоны
- - граница кадастрового квартала
- | - характерная точка границы охранной зоны
- 42:30:0103073 - кадастровый номер квартала

УТВЕРЖДЕНЫ
постановлением Коллегии
Администрации Кемеровской области
от 26 ноября 2013 г. №532

**Режимы использования земель и градостроительные регламенты
в границах зон охраны объектов культурного наследия федерального
значения, расположенных на территории г. Новокузнецка**

Общий режим использования земель и градостроительные регламенты в границах зон охраны ОЗ-ф

Запрещается:

капитальное строительство, за исключением применения специальных мер, направленных на сохранение и регенерацию (восстановление) историко-градостроительной или природной среды объекта культурного наследия;

проведение землеустроительных, земляных, строительных, мелиоративных, хозяйственных и иных работ, осуществление которых может оказать прямое или косвенное воздействие на объект культурного наследия;

строительство подземных сооружений;

прокладка инженерных коммуникаций надземным способом;

размещение временных построек и объектов;

размещение предприятий, создающих повышенные грузовые потоки, взрывопожароопасность и оказывающих прямое или косвенное негативное воздействие на сохранность объекта культурного наследия;

размещение рекламных конструкций перед выходящими на улицу фасадами объекта культурного наследия.

Разрешается:

регенерация историко-градостроительной среды на участках утраченной застройки уличного фронта и взамен сносимых (демонтируемых) аварийных объектов при наличии положительного заключения государственной историко-культурной экспертизы;

капитальный ремонт и реконструкция объектов капитального строительства и их частей с изменением надземных габаритов, не оказывающих влияние на восприятие объекта культурного наследия, с использованием традиционных материалов и применением цветового решения, нейтрального по отношению к объекту культурного наследия;

ремонт, реконструкция и строительство объектов инженерно-транспортных коммуникаций, инженерных сетей при условии исключения их влияния (в том числе динамических воздействий) на сохранность объекта культурного наследия; размещение коммунальных объектов при наличии инженерно-геологических исследований, подтверждающих отсутствие негативного воздействия на объект культурного наследия;

изменение архитектурного решения лицевых фасадов исторических зданий, строений на уровне первых и цокольных этажей, не искажающее общее

архитектурное решение объекта: устройство витрин; устройство дверных проемов;

озеленение и благоустройство территории: устройство дорожек, пешеходных площадок, наружного освещения, дорожных знаков;

установка и устройство информационных указателей, памятных знаков, малых архитектурных форм, относящихся к объекту культурного наследия;

устройство небольших автостоянок, связанных с функционированием памятника и других зданий, входящих в охранную зону;

санация зелёных насаждений.

Особые требования в охранной зоне (ОЗ-ф-5) объекта культурного наследия федерального значения «Дворец металлургов» (пр. Металлургов, д. 20)

Запрещается:

изменение исторической линии застройки кварталов;

изменение габаритов открытых городских пространств.

Разрешается:

капитальный ремонт и реконструкция объектов капитального строительства и их частей с изменениями надземных габаритов, в том числе устройство мансард с частичным изменением конфигурации крыши:

угол наклона нижней части не более 60 градусов, верхней – не менее 30 градусов;

расположение и габариты оконных проёмов должны соответствовать композиционному решению лицевого фасада здания.

Особые требования в охранной зоне (ОЗ-ф-6) объекта культурного наследия федерального значения «Кузнецкий металлургический комбинат им. В.И. Ленина: здание заводоуправления» (пл. Побед, д 1)

Запрещается:

изменение исторической линии застройки кварталов;

изменение габаритов открытых городских пространств.

Разрешается

капитальный ремонт и реконструкция объектов капитального строительства и их частей с изменениями надземных габаритов, в том числе устройство мансард с частичным изменением конфигурации крыши:

угол наклона нижней части не более 60 градусов, верхней – не менее 30 градусов;

расположение и габариты оконных проёмов должны соответствовать композиционному решению лицевого фасада здания.

Рекомендуется при ремонте лицевых фасадов зданий, строений:

устранение диссонирующих элементов (кондиционеры, остекление балконов и т.д.);

приведение внешнего облика зданий в соответствие с его историческими стилистическими особенностями.

Общий режим использования земель и хозяйственной деятельности в зоне регулирования застройки и хозяйственной деятельности ЗРЗ-1-ф

Запрещается:

снос (демонтаж) исторических зданий, строений, сооружений, за исключением сноса ветхих и аварийных;

прокладка инженерных коммуникаций (теплотрасс, газопровода, электрокабеля и т.д.) надземным способом;

использование строительных технологий, создающих динамические нагрузки и негативное воздействие на объекты культурного наследия;

изменение существующего рельефа и вырубка зеленых насаждений, за исключением санитарных рубок;

установка диссонирующих элементов на лицевых фасадах (кондиционеры, остекление балконов, антенны и т.д.);

размещение объектов наружной рекламы и информации, в том числе:

отдельно стоящих крупногабаритных рекламных конструкций;

транспарантов-перетяжек;

рекламных конструкций на крышах зданий.

Разрешается:

строительство новых объектов капитального строительства, капитальный ремонт существующих зданий, строений и сооружений и их частей в соответствии с параметрами разрешенного строительства, обеспечивающих сохранность объекта культурного наследия в его историко-градостроительном и природном окружении, соответствующих видам разрешенного использования, исключая негативное влияние на объект культурного наследия, исторически ценные градостроительные объекты, окружающую застройку и не создающих условий дополнительного увеличения транспортных потоков, включая принятие мер, направленных на ограничение движения грузового и транзитного транспорта;

проведение работ по благоустройству территории, включающее:

озеленение: сохранение ценных пород деревьев, организация аллейных посадок вдоль улиц;

применение отдельно стоящего оборудования освещения, отвечающего характеристикам элементов архитектурной среды;

благоустройство: разбивка клумб, газонов, пешеходных дорожек;

установка малых архитектурных форм, оборудования освещения;

установка произведений монументально-декоративного искусства и малых архитектурных форм высотой до 4 м.

снос (демонтаж) зданий, строений, сооружений, не представляющих историко-культурную ценность;

строительство, капитальный ремонт и реконструкция объектов инженерной и транспортной инфраструктуры;

строительство автостоянок и парковок при отсутствии негативного влияния на объекты культурного наследия:

подземных парковок;

многоярусных парковок (паркингов);

организация открытых служебных автостоянок в границах земельного участка.

установка следующих средств наружной рекламы и информации:

вдоль магистральных улиц отдельно стоящих средств наружной рекламы и информации с площадью информационного поля до 7,5 кв. м;

остановочных модулей, совмещенных с рекламными конструкциями с площадью информационного поля не более 2,16 кв. м (1,8 м по высоте и 1,2 м по ширине):

афишных тумб, объектов системы городской ориентирующей информации высотой не более 2,5 м;

строительной сетки с изображением объекта реставрации (реконструкции); элементов информационно-декоративного оформления событийного характера (мобильные информационные конструкции), включая праздничное оформление;

вывесок высотой не более 0,6 м с размещением не выше отметки нижнего края оконных проемов второго этажа здания в виде объемных букв и знаков;

учрежденческих досок с площадью информационного поля не более 0,3 кв. м;

режимных табличек с площадью информационного поля не более 0,24 кв. м (не более 0,4 м по горизонтали и 0,6 м по вертикали).

Особые требования на территории зоны регулирования застройки и хозяйственной деятельности ЗРЗ 1-ф-2(1, 2, 3) объекта культурного наследия федерального значения «Остатки древней крепости, XVII век» (Крепостной проезд, д. 1)

Запрещается для ЗРЗ 1-ф-2(1, 2) – строительство подземных сооружений.

Разрешается для ЗРЗ 1-ф-2(3) – строительство подземных сооружений при наличии инженерно-геологических исследований, подтверждающих отсутствие негативного влияния этих сооружений на окружающую историческую застройку.

Рекомендуется:

перед проведением любых работ проводятся изыскательские археологические работы (разведки) с целью выявления наличия либо отсутствия на испрашиваемом участке ранее неизвестных объектов археологического наследия. В случаях когда определение наличия объекта археологического наследия на испрашиваемом участке затруднено погодными условиями или значительными антропогенными изменениями ландшафта (прежняя застройка, асфальтирование участка и пр.), проведение земляных и строительных работ производится в присутствии специалиста-археолога.

Параметры разрешенного строительства и реконструкции объектов капитального строительства на территории ЗРЗ 1-ф-2 (1, 2):

планировочные ограничения для участков жилой застройки:

размещение жилой застройки усадебного типа с разрывами;

площадь участка, выделяемого под строительство жилых и общественных зданий – не более 0,15 га;

максимальный процент застройки в границах земельного участка, определяемый как отношение суммарной площади земельного участка, которая может быть застроена, ко всей площади земельного участка для жилой зоны – не более 20 процентов;

предельные параметры застройки и использование отдельных строительных материалов:

предельная высота зданий до конька крыши – не более 9 м;

рекомендуется использование традиционных строительных и отделочных материалов: для стен – дерево или первый этаж – кирпич, второй – дерево.

Параметры разрешенного строительства и реконструкции объектов капитального строительства на территории ЗРЗ 1-ф-2(3):

планировочные ограничения для участков жилой застройки:

максимальный процент застройки в границах земельного участка, определяемый как отношение суммарной площади земельного участка, которая может быть застроена, ко всей площади земельного участка для жилой зоны – не более 40 процентов; для общественно-деловой зоны – не более 60 процентов.

Предельные параметры застройки:

предельная высота застройки определяется по результатам геометрического визуально-ландшафтного построения для сохранения визуального восприятия объекта культурного наследия «Остатки древней крепости, XVII век» с расстояния 300 м от линии застройки ул. Ленина;

протяжённость фасада вдоль Вознесенской горы не более 70 м с разрывами между зданиями (корпусами) не менее 10 м.

Общий режим использования земель и градостроительные регламенты в границах зон охраняемого природного ландшафта ЗОЛ-ф

Запрещается:

строительство объектов капитального строительства и реконструкция существующих с изменением их габаритов, за исключением оговоренных ниже и в особых требованиях режима;

проведение землеустроительных, земляных, строительных, мелиоративных, хозяйственных и иных работ, осуществление которых может привести к изменению ландшафта;

размещение промышленно-складских и коммунальных объектов, вызывающих грузовые потоки, загрязняющих почву, атмосферу и водоемы;

вырубка зеленых насаждений, за исключением санитарных рубок.

Разрешается:

размещение объектов улично-дорожной сети, плоскостных сооружений и относящихся к ним объектов недвижимости, не являющихся капитальными строениями, иных объектов в соответствии с особыми требованиями режима;

проведение работ по регенерации ландшафта, благоустройству и озеленению.

Особые требования в ЗОЛ-ф-2(1, 2, 3) объекта культурного наследия федерального значения «Остатки древней крепости, XVII век» (Крепостной проезд, д. 1)

Разрешается – строительные и ремонтные работы, необходимые для функционирования объектов, находящихся на территориях объектов культурного наследия и в границах зон охраны (прокладка инженерных сетей и др.), при условии, что после их завершения вид охраняемого ландшафта не будет искажен.

Особые требования в ЗОЛ-ф-2(4) объекта культурного наследия федерального значения «Остатки древней крепости, XVII век» (Крепостной проезд, д. 1)

Разрешается:

размещение объектов, связанных с обслуживанием историко-архитектурного музея «Кузнецкая крепость»;

допускается ограниченный отвод участков под строительство площадью не менее 0,25 га, суммарно составляющие 10 процентов от площади зоны;

строительство зданий и сооружений с соблюдением следующих ограничений:

площадь застройки – не более 250 кв. м;

высота до конька крыши – не более 9 м;

установка объектов внешнего благоустройства (павильоны, киоски и навесы, площадью не более 50 кв. м, высотой не более 5 м и с минимальными расстояниями между объектами 50 м, малоформатные рекламные конструкции (сторона менее 1,8 м), малые архитектурные формы, информационные знаки), устройство временных стоянок автотранспорта, связанных с обслуживанием историко-архитектурного музея «Кузнецкая крепость».

Особые требования в ЗОЛ-ф-2(5, 6, 7) объекта культурного наследия федерального значения «Остатки древней крепости, XVII век» (Крепостной проезд, д. 1)

Запрещается подсыпка (намыв) искусственных территорий в соответствии с требованиями Водного кодекса Российской Федерации.

Разрешается:

установка объектов внешнего благоустройства (павильоны, киоски и навесы, площадью не более 50 кв. м, высотой не более 5 м и с минимальными расстояниями между объектами 200 м, малоформатные рекламные конструкции, малые архитектурные формы, информационные знаки), устройство временных стоянок автотранспорта, связанных с обслуживанием зоны отдыха, с гравийным покрытием;

размещение плоскостных спортивных сооружений с соблюдением следующих ограничений:

площадь застройки – не более 5000 кв. м;

высота до конька крыши – не более 9 м;

размещение в акватории реки пристаней и причалов для маломерных судов;

проведение работ по регенерации ландшафта, благоустройству и озеленению.